

# Targa Yachts Finnland Targa 9,60

€27,900 • Norddeutschland Alemania • Usado • 1978

## Presentado por

Jan Spengler  
Phone: +49 4101 5155566

**Michael Schmidt &  
Partner Yachthandels  
GmbH**

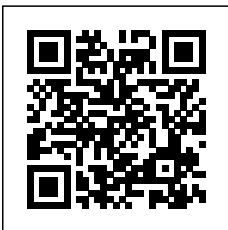
Rübekamp 5  
25421 Pinneberg  
Alemania



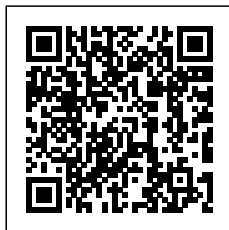
Michael Schmidt & Partner  
International Yachtbrokers

## Detalles

Fabricante:	Targa Yachts Finnland
Modelo:	Targa 9,60
Año:	1978
Condición:	Usado
Motor:	Yanmar 3YM30 AE, 29 hp
Tipo de motor:	
Tipo de combustible:	Combustible diesel
Depósito de combustible:	150 l (39.63 gal)
Largo:	9.6 m (31.50 ft)
Anchura:	3 m (9.84 ft)
Cabañas:	0
Literas:	0



Michael Schmidt &  
Partner Yachthandels  
GmbH



7zea.com

# Descrizione

## EN

The Targa 9.60 / Targa 96 with centre cockpit is a robust, seaworthy cruising yacht made in Scandinavia, which does not have to hide behind "big names" such as Hallberg Rassy, Malö or Najad.

Ideal for family or blue water sailing. With a balanced amount of space, solid equipment and moderate draught, she is perfect for long-distance cruises.

Tank cleaning in 2018, inspection hatch for the tank available.

Exclusively on offer at Michael Schmidt & Partner. Central Agent! Detailed questions are welcome. Talk to us, we have visited this yacht for you.

### Navigation equipment:

Depth Sounder (B&G Airmar DST 810 Neu 2025), Log (B&G Airmar DST 810 Neu 2025), Autopilot (Raymarine), Chartplotter (B&G Vulcan 7 aus 2016), VHF Radio (B & G V50 auf VDES 2024 umprogrammiert, Kabel und Antenne neu 2017)), Wind Station (B&G aus 2017).

### Staging and technical:

Anchor (16 kg Pflugschar mit Kette 30m, 8mm), 3 Batteries (Starter 90Ah aus 2016, 2 x Verbraucher á 90 Ah Neu 2023), Battery charger (Waeco), Platform, Electric Windlass (Quick DP2 700W, Bedienung an Steuersäule und Ankerkasten, 2016), swimming ladder (und Rettungsleiter).

### Domestic Facilities onboard:

Waste Water Plant (mit elektrischer Zerhackerpumpe), Manual Toilet (RM 69).

### Entertainment:

Speakers, Radio AM/FM (Panasonic UKW-Radio mit CD).

### Sails accessories:

Jib Furling System (Furlex), Lazy Bag, Lazy Jack.

### Kitchen and appliances:

Burner (2-flammig, Gas), Oven (ENO), Mechanical Refrigerator (ca. 90l, Kompressor und Verdampfer neu 2019).

### Upholstery:

Sprayhood (und Kuchenbude aus 2022).

### Accessories notes:

Fixed Windshield, Gebo Hatch in Front of Fixed Windshield (2019)

Philippi Battery Control Monitor BCM1 from 2017 (Update for LiFePo)

Coker for emergency tiller guided over deck

Lifeline stretched on both sides on deck

Rubbing strip (teak/stainless steel) new 2021

Philippi Battery Control Monitor BCM1 from 2017

2 x 11kg gas (exchange) bottles grey in gas bottle

compartment in the rear with external drain

Hoses and gas regulators new in 2022

3-bladed folding propeller Flexofold 1713-3R with 25mm shaft new in 2019

Pütt & Pann

## IT

La Targa 9.60 / Targa 96 con abitacolo centrale è uno yacht da crociera robusto e navigabile prodotto in Scandinavia, che non deve nascondersi dietro "grandi nomi" come Hallberg Rassy, Malö o Najad.

Ideale per la navigazione in famiglia o in acque d'alto. Con uno spazio bilanciato, attrezzature solide e pescaggio moderato, è perfetta per crociere a lunga distanza.

Pulizia del serbatoio nel 2018, portello di ispezione disponibile per il serbatoio.

Offerta esclusivamente da Michael Schmidt & Partner. Agente Centrale! Domande dettagliate sono ben accette. Parla con noi, abbiamo visitato questo yacht per te.

### Strumentazione elettronica di navigazione:

Ecoscandaglio (B&G Airmar DST 810 Neu 2025), Log (B&G Airmar DST 810 Neu 2025), Pilota automatico (Raymarine), Plotter (B&G Vulcan 7 aus 2016), Radio VHF (B & G V50 auf VDES 2024 umprogrammiert, Kabel und Antenne neu 2017)), Stazione vento (B&G aus 2017).

### Allestimento tecnico e di coperta:

Ancora (16 kg Pflugschar mit Kette 30m, 8mm), 3 Batterie (Starter 90Ah aus 2016, 2 x Verbraucher á 90 Ah Neu 2023), Caricabatterie (Waeco), Piattaforma, Salpa Ancore Elettrico (Quick DP2 700W, Bedienung an Steuersäule und Ankerkasten, 2016), Scaletta da bagno (und Rettungsleiter).

### Dotazioni domestiche di bordo:

Impianto acque nere (mit elektrischer Zerhackerpumpe), WC marino manuale (RM 69).

### Intrattenimento:

Altoparlanti, Radio AM/FM (Panasonic UKW-Radio mit CD).

### Accessori Vele:

Avvolgi Fiocco (Furlex), Lazy Bag, Lazy Jack.

### Cucina ed elettrodomestici:

Fornello (2-flammig, Gas), Forno (ENO), Frigorifero meccanico (ca. 90l, Kompressor und Verdampfer neu 2019).

### Tappezzerie:

Cappottina (und Kuchenbude aus 2022).

### Note accessori:

Parabrezza fisso, portello Gebo davanti al parabrezza fisso (2019)

Monitor di controllo della batteria Philippi BCM1 dal 2017 (aggiornamento per LiFePo)

Coker per timone di emergenza guidato sopra il ponte

Lifeline tesa su entrambi i lati sul ponte

Striscia di sfregamento (teak/acciaio inox) nuova 2021

Monitor di controllo della batteria Philippi BCM1 dal 2017

2 bombole di gas da 11 kg (scambio) grigie nello scomparto posteriore per bombole del gas con scarico esterno

Tubi flessibili e regolatori del gas nuovi nel 2022

Elica pieghevole a 3 pale Flexofold 1713-3R con albero da 25 mm nuova nel 2019

Pütt & Pann

## FR

Le Targa 9.60 / Targa 96 avec cockpit central est un yacht de croisière robuste et navigable fabriqué en Scandinavie, qui n'a pas à se cacher derrière des « grands noms » tels que Hallberg Rassy, Malö ou Najad.

Idéal pour la navigation familiale ou en haute mer. Avec un espace équilibré, un équipement solide et un tirant d'eau modéré, il est parfait pour les croisières longue distance.

Nettoyage du réservoir en 2018, trappe d'inspection du réservoir disponible.

Exclusivement proposé chez Michael Schmidt & Partner. Agent central ! Toutes les questions détaillées sont les bienvenues. Parle-nous, nous avons visité ce yacht pour toi.

Équipement électronique de navigation:

Sondeur pêche (B&G Airmar DST 810 Neu 2025), Loch (B&G Airmar DST 810 Neu 2025), Pilote automatique (Raymarine), Lecteur de cartes (B&G Vulcan 7 aus 2016), Radio VHF (B & G V50 auf VDES 2024 umprogrammiert, Kabel und Antenne neu 2017)), Anémomètre/Girouette (B&G aus 2017).

#### Equipement de pont:

Ancre (16 kg Pflugschar mit Kette 30m, 8mm), 3 Batteries (Starter 90Ah aus 2016, 2 x Verbraucher á 90 Ah Neu 2023), Chargeur de batterie (Waeco), Plateforme arriére, Guindeau électrique (Quick DP2 700W, Bedienung an Steuersäule und Ankerkasten, 2016), Echelle de bain (und Rettungsleiter).

#### Equipement intérieur:

Cuve à eaux noires (mit elektrischer Zerhackerpumpe), Toilettes manuelles (RM 69).

#### Divers:

Haut-parleurs, Radio AM/FM (Panasonic UKW-RADIO mit CD).

#### Equipement voiles:

Enrouleur de foc (Furlex), Lazy Bag, Lazy Jack.

#### Equipement de confort:

Cuisinière (2-flammig, Gas), Four (ENO), Groupe froid (ca. 90l, Kompressor und Verdampfer neu 2019).

#### Sellerie et tauds:

Capote (und Kuchenbude aus 2022).

#### Notes équipement:

Pare-brise fixe, trappe Gebo devant le pare-brise fixe (2019)  
Philippi Battery Control Monitor BCM1 à partir de 2017 (mise à jour pour LiFePo)

Cokéfaction pour barre franche d'urgence guidée sur le pont  
Ligne de vie tendue des deux côtés sur le pont

Bande de frottement (teck/innox) neuve 2021

Philippi Battery Control Monitor BCM1 à partir de 2017

2 bouteilles de gaz (d'échange) de 11 kg grises dans le compartiment à bouteilles de gaz à l'arrière avec vidange externe

Tuyaux et régulateurs de gaz neufs en 2022

Hélice repliable à 3 pales Flexofold 1713-3R avec arbre de 25 mm neuve en 2019

Pütt et Pann

#### DE

Die Targa 9.60 / Targa 96 mit Mittelcockpit ist eine robuste, seetüchtige Fahrtenyacht aus skandinavischer Produktion, die sich hinter "großen Namen" wie Hallberg Rassy, Malö oder Najad nicht verstecken muss.

Ideal für Familien- oder Blauwasser-Segeln. Mit ausgewogenem Raumangebot, solider Ausstattung und moderatem Tiefgang ist sie perfekt für Langfahrt-Törns geeignet.

Tankreinigung in 2018, Inspektionsluk für den Tank vorhanden.

Exklusiv im Angebot bei Michael Schmidt & Partner. Central Agent! Detailfragen sind herzlich willkommen. Sprechen Sie uns an, wir haben diese Yacht für Sie besichtigt.

#### Navigation elektronische Instrumentation:

Echolot (B&G Airmar DST 810 Neu 2025), Log (B&G Airmar DST 810 Neu 2025), Autopilot (Raymarine), Kartenplotter (B&G Vulcan 7 aus 2016), UKW-Funk (B & G V50 auf VDES 2024 umprogrammiert, Kabel und Antenne neu 2017)), Windmessanlage (B&G aus 2017).

#### Deck und technische Ausrüstung:

Anker (16 kg Pflugschar mit Kette 30m, 8mm), 3 Batterien (Starter 90Ah aus 2016, 2 x Verbraucher á 90 Ah Neu 2023), Batterieladegerät (Waeco), Plattform, elektrische Ankerwinde (Quick DP2 700W, Bedienung an Steuersäule und Ankerkasten, 2016), Badeleiter (und Rettungsleiter).

#### Anlagen an Bord:

Faekalientank (mit elektrischer Zerhackerpumpe), manuelles WC (RM 69).

#### Unterhaltung:

Lautsprecher, Radio AM/FM (Panasonic UKW-RADIO mit CD).

#### Rigg:

Rollfockanlage (Furlex), Lazy Bag, Lazy Jack.

#### Küchen- und Haushaltsgeräte:

Herd (2-flammig, Gas), Backofen (ENO), Kompressor Kühlschranks (ca. 90l, Kompressor und Verdampfer neu 2019).

#### Polster und Persenninge:

Sprayhood (und Kuchenbude aus 2022).

#### Hinweis-Zubehör:

Feste Windschutzscheibe, Gebo-Luke vor fester Windschutzscheibe (2019)

Philippi Batterie Control Monitor BCM1 aus 2017 (Update für LiFePo)

Koker für Notpinne über Deck geführt

Lifeline beidseits an Deck gespannt

Scheuerleiste (Teak/Niro) neu 2021

Philippi Batterie Control Monitor BCM1 aus 2017

2 x 11kg Gas (Tausch) Flaschen grau in Gasflaschenfach im Heck mit Außenablauf

Schläuche und Gasregler neu in 2022

3-flügeliger Faltpropeller Flexofold 1713-3R mit 25mm Welle neu in 2019

Pütt & Pann

#### ES

El Targa 9.60 / Targa 96 con cabina central es un yate robusto y apto para la mar fabricado en Escandinavia, que no tiene que esconderse detrás de "grandes nombres" como Hallberg Rassy, Malö o Najad.

Ideal para navegación familiar o en aguas altas. Con un espacio equilibrado, equipamiento sólido y calado moderado, es perfecto para cruceros de larga distancia.

Limpieza del tanque en 2018, escotilla de inspección disponible para el tanque.

Disponible en exclusiva en Michael Schmidt & Partner. ¡Agente Central! Se aceptan preguntas detalladas. Háblanos, hemos visitado este yate por ti.

#### Instrumentación electrónica de navegación:

Sonda (B&G Airmar DST 810 Neu 2025), Corredera (B&G Airmar DST 810 Neu 2025), Piloto automático (Raymarine), Plotter (B&G Vulcan 7 aus 2016), Radio VHF (B & G V50 auf VDES 2024 umprogrammiert, Kabel und Antenne neu 2017)), Equipo de viento (B&G aus 2017).

#### Equipo técnico y de cubierta:

Ancla (16 kg Pflugschar mit Kette 30m, 8mm), 3 Baterías (Starter 90Ah aus 2016, 2 x Verbraucher á 90 Ah Neu 2023), Cargador de batería (Waeco), Plataforma, Molinete eléctrico (Quick DP2 700W, Bedienung an Steuersäule und Ankerkasten, 2016), Escalera de baño (und Rettungsleiter).

#### Enseres domesticos de abodo:

Instalación aguas negras (mit elektrischer Zerhackerpumpe), WC marino manual (RM 69).

#### Entretimiento:

Altavoces, Radio AM/FM (Panasonic UKW-RADIO mit CD).

#### Accesorios Velas:

Enrollador de foque (Furlex), Lazy Bag, Lazy Jack.

#### Cocina y electrodomésticos:

Fogón (2-flammig, Gas), Horno (ENO), Frigorífico mecánico (ca.

90l, Kompressor und Verdampfer neu 2019).

Tapicerías:

Capota antirroces (und Kuchenbude aus 2022).

Notas accesorios:

Parabrisas fijo, escotilla Gebo delante del parabrisas fijo (2019)

Monitor de control de batería Philippi BCM1 de 2017

(Actualización para LiFePo)

Coquizador para timón de emergencia guiado sobre cubierta

Línea de vida estirada a ambos lados en cubierta

Tira de frotamiento (teca/acero inoxidable) nuevo 2021

Monitor de control de batería Philippi BCM1 de 2017

2 botellas de gas (de intercambio) de 11 kg grises en el

compartimento de la botella de gas en la parte trasera con

drenaje externo

Mangueras y reguladores de gas nuevos en 2022

Hélice plegable de 3 palas Flexofold 1713-3R con eje de 25

mm nuevo en 2019

Pütt & Pann

NL

De Targa 9.60 / Targa 96 met centrale cockpit is een robuuste, zeewaardige cruisejacht uit Scandinavië, dat zich niet hoeft te verschuilen achter "grote namen" zoals Hallberg Rassy, Malö of Najad.

Ideaal voor gezins- of blauwwaterzeilen. Met een evenwichtige hoeveelheid ruimte, solide uitrusting en matige diepgang is ze perfect voor langeafstandscruises.

Tankreiniging in 2018, inspectieluik voor de tank beschikbaar.

Exclusief aangeboden bij Michael Schmidt & Partner. Centrale Agent! Gedetailleerde vragen zijn welkom. Praat met ons, we hebben dit jacht voor je bezocht.

Elektronische navigatie-instrumenten:

Dieptemeter (B&G Airmar DST 810 Neu 2025), Log (B&G

Airmar DST 810 Neu 2025), Autopiloot (Raymarine),

Kaartplotter (B&G Vulcan 7 aus 2016), Marifoon (B & G V50 auf

VDES 2024 umprogrammiert, Kabel und Antenne neu 2017)),

Windmeter (B&G aus 2017).

Technische- en dekuistrusting:

Anker (16 kg Pflugschar mit Kette 30m, 8mm), 3 Accu's

(Starter 90Ah aus 2016, 2 x Verbraucher á 90 Ah Neu 2023),

Acculader (Waeco), Platform, Elektrische ankerlier (Quick DP2

700W, Bedienung an Steuersäule und Ankerkasten, 2016),

Zwemtrap (und Rettungsleiter).

Huishoudelijke apparatuur aan boord:

Fecaliëntank (mit elektrischer Zerhackerpumpe), Handmatige toilet (RM 69).

Vermaak:

Luidsprekers, Radio AM/FM (Panasonic UKW-Radio mit CD).

Accessoires Zeilen:

Rolfok systeem (Furlex), Lazy Bag, Lazy-Jack systeem.

Keuken & Apparatuur:

Fornuis (2-flammig, Gas), Oven (ENO), Kompressor koelkast

(ca. 90l, Kompressor und Verdampfer neu 2019).

Bekleding:

Sprayhood (und Kuchenbude aus 2022).

Opmerkingen over accessoires:

Vaste voorruit, Gebo luik voor vaste voorruit (2019)

Philippi Battery Control Monitor BCM1 uit 2017 (Update voor LiFePo)

Verkoekker voor noodhelmstok die over het dek wordt geleid

Aan beide zijden aan dek uitgerekt reddingslijn

Wrijfstrip (teak/RVS) nieuw 2021

Philippi Battery Control Monitor BCM1 uit 2017

2 x 11kg gas(wissel)flessen grijs in gasflessenvak achterin met externe afvoer

Slangen en gasregelaars nieuw in 2022

3-blads klapschroef Flexofold 1713-3R met 25mm as nieuw in 2019

Pütt & Pann

RU

Targa 9.60 / Targa 96 с центральной кабиной — это прочная, мореходная круизная яхта, произведённая в Скандинавии, которая не обязана прятаться за «большими именами», такими как Hallberg Rassy, Malö или Najad. Идеально подходит для семейного или голубого парусного спорта. С сбалансированным пространством, надёжным оборудованием и умеренной осадкой он идеально подходит для дальних круизов.

Очистка бака в 2018 году, доступен люк для инспекции резервуара.

Эксклюзивно доступно в Michael Schmidt & Partner. Центральный агент! Подробные вопросы приветствуются. Поговорите с нами, мы посетили эту яхту для вас.

Электронные навигационные приборы:

Эхолот (B&G Airmar DST 810 Neu 2025), Вход (B&G Airmar

DST 810 Neu 2025), Автопилот (Raymarine), плоттера (B&G

Vulcan 7 aus 2016), Радио VHF (B & G V50 auf VDES 2024

umprogrammiert, Kabel und Antenne neu 2017)), Ветровая

установка (B&G aus 2017).

Техническое оснащение и оснащение палубы:

Якорь (16 kg Pflugschar mit Kette 30m, 8mm), 3

аккумуляторы (Starter 90Ah aus 2016, 2 x Verbraucher á 90

Ah Neu 2023), Зарядное устройство (Waeco), Платформа,

Электрическая якорная лебедка (Quick DP2 700W,

Bedienung an Steuersäule und Ankerkasten, 2016), Трап

ванной (und Rettungsleiter).

Бытовое оснащение на борту:

Установка для сточных вод (mit elektrischer

Zerhackerpumpe), Ручной морской туалет (RM 69).

Развлечения:

динамиков, Radio AM/FM (Panasonic UKW-Radio mit CD).

Аксессуары паруса:

Устройство кливер (Furlex), Lazy Bag, Джек лениво.

Кухня и бытовые приборы:

плитой (2-flammig, Gas), духовки (ENO), Холодильник

механического типа (ca. 90l, Kompressor und Verdampfer

neu 2019).

Обивка:

Кожух (und Kuchenbude aus 2022).

Дополнительные примечания:

Фиксированное ветровое стекло, люк Gebo перед

фиксированным ветровым стеклом (2019)

Монитор управления батареей Philippi BCM1 с 2017 года

(обновление для LiFePo)

Коксование для аварийного румпеля, перемещаемого по палубе

Спасательный трос, натянутый с обеих сторон на палубе

Трущая полоса (тик/нержавеющая сталь) новинка 2021

Монитор управления батареей Philippi BCM1 с 2017 года

2 газовых баллона по 11 кг серого цвета в отсеке для

газовых баллонов в задней части с внешним сливом

Шланги и газовые регуляторы новинки 2022 года

3-х лопастной складной гребной винт Flexofold 1713-3R с

валом 25мм, новинка 2019 года

Pütt & Pann

## Información general

Fabricante:	Targa Yachts Finland
Modelo:	Targa 9,60
Año:	1978
Condición:	Usado

## Motor

Motor:	Yanmar 3YM30 AE, 29 hp
Tipo de motor:	
Tipo de combustible:	Combustible diesel
Depósito de combustible:	150 l (39.63 gal)

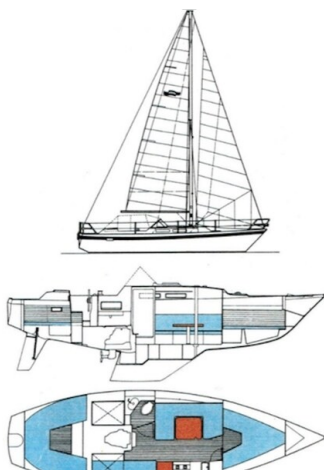
## Mediciones

Largo:	9.6 m (31.50 ft)
Anchura:	3 m (9.84 ft)
Profundo:	1.5 m (4.92 ft)
Peso:	4100 kg (9,038.80 lb)

## Alojamiento

Cabañas:	0
Literas:	0

## Imágenes



Targa-96-drawing



Targa 9.60m FOXY LADY 57



Targa 9.60m FOXY LADY 59



Targa 9.60m FOXY LADY 60



Targa 9.60m FOXY LADY 1



Targa 9.60m FOXY LADY 27



Targa 9.60m FOXY LADY 30



Targa 9.60m FOXY LADY 32



Targa 9.60m FOXY LADY 37



Targa 9.60m FOXY LADY 36



Targa 9.60m FOXY LADY 38



Targa 9.60m FOXY LADY 55



Targa 9.60m FOXY LADY 44



Targa 9.60m FOXY LADY 45



Targa 9.60m FOXY LADY 56



Targa 9.60m FOXY LADY 10



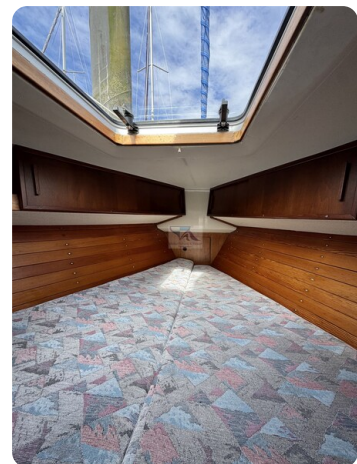
Targa 9.60m FOXY LADY 2



Targa 9.60m FOXY LADY 3



Targa 9.60m FOXY LADY 15



Targa 9.60m FOXY LADY 4



Targa 9.60m FOXY LADY 12



Targa 9.60m FOXY LADY 40



Targa 9.60m FOXY LADY 41



Targa 9.60m FOXY LADY 48

**Michael Schmidt & Partner Yachthandels GmbH**

Rübekamp 5  
25421 Pinneberg  
Alemania

Teléfono: +49 4101 5155566

<https://www.msp-yacht.de>



**Michael Schmidt & Partner**  
**International Yachtbrokers**