



# Skutsje Croles (IJlst)

€25,000 • Sneek Netherlands • Used • 1909

## Presented by

Sjoerd Kampen  
Phone: 0031(0)6-54723943

## Scheepsmakelaardij Goliath

Hendrik Bulthuisweg 2  
8606 KB SNEEK  
Netherlands



## Details

|              |                   |
|--------------|-------------------|
| Make:        | Skutsje           |
| Model:       | Croles (IJlst)    |
| Year:        | 1909              |
| Condition:   | Used              |
| Engine type: |                   |
| Length:      | 17.8 m (58.40 ft) |
| Beam:        | 3.4 m (11.15 ft)  |
| Cabins:      | 0                 |
| Berths:      | 0                 |



Scheepsmakelaar  
dij Goliath



7zea.com

# Description

EN

Handy skûtsje, with original deckhouse, hull heavily built, mainsail katoe, jib dacron, history known to owner, mast needs to be renewed,

Nice handy skûtsje with original deckhouse, hull heavily built, mainsail cotton , jib dacron, mast needs renewing, history known to owner. Skûtsje needs attention but is well worth it! Information and viewing: (0031)0650459712

NL

Handzaam skûtsje, met orginele roef, casco zwaar gebouwd, grootzeil katoe, fok dacron, historie bekend bij de eigenaar, mast moet vernieuwd,

Mooi handzaam skûtsje met orginele roef, casco zwaar gebouwd, 1 set dacron / 1 set katoen, mast moet vernieuwd, historie bekend bij de eigenaar. Skûtsje heeft aandacht nodig maar is het zeker waard! Inlichtingen en bezichtiging: (0031)0650459712

## Tuigage

Zeilen materiaal: 1 dacron set 1 katoenen set

DE

Handliche skûtsje, mit Original-Deckshaus, Rumpf stark gebaut, Großsegel Katoe, Fock Dacron, Geschichte bekannt, Eigentümer, Mast muss erneuert werden

Schöne handliche Skûtsje mit originalem Deckshaus, Rumpf stark gebaut, Großsegel Baumwolle, Fock Dacron, Mast muss erneuert werden, Geschichte dem Besitzer bekannt. Skûtsje braucht Aufmerksamkeit, aber ist es wert! Informationen und Besichtigung: (0031)0650459712

FR

Skûtsje maniable, avec rouf d'origine, coque fortement charpentée, grand-voile katoe, foc dacron, histoire connue du propriétaire, mât à renouveler,

Joli skûtsje avec rouf d'origine, coque fortement charpentée, grand-voile en coton, foc en dacron, mât à renouveler, histoire connue du propriétaire. Le skûtsje a besoin d'attention mais il en vaut la peine ! Renseignements et visite : (0031)0650459712

## General information

|              |                |
|--------------|----------------|
| Make:        | Skutsje        |
| Model:       | Croles (Ijlst) |
| Year:        | 1909           |
| Condition:   | Used           |
| Engine type: |                |

## Measurements

|         |                   |
|---------|-------------------|
| Length: | 17.8 m (58.40 ft) |
| Beam:   | 3.4 m (11.15 ft)  |
| Deep:   | 0.5 m (1.64 ft)   |

## Accommodation

|         |   |
|---------|---|
| Cabins: | 0 |
| Berths: | 0 |

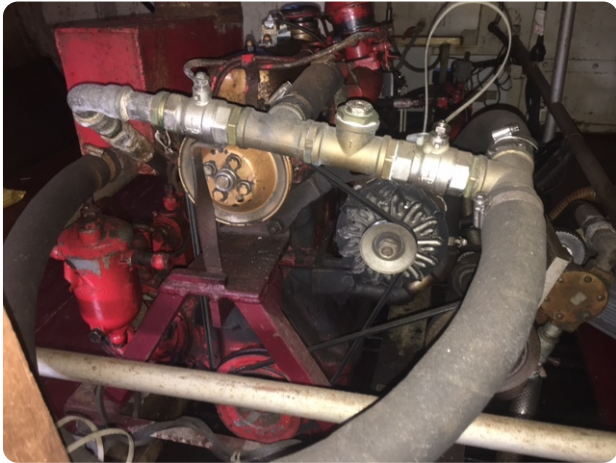






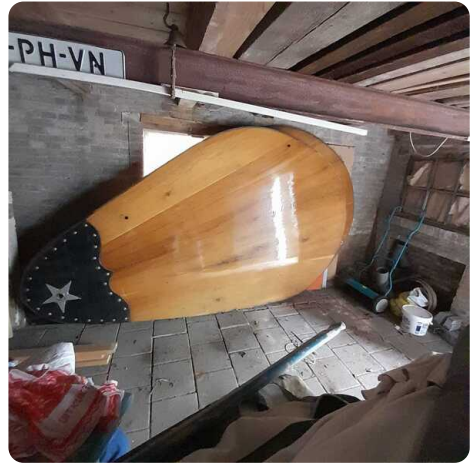












**Scheepsmakelaardij Goliath**

Hendrik Bulthuisweg 2

8606 KB SNEEK

Netherlands

Phone: 0031(0)6-54723943

<https://www.scheepsmakelaardijgoliath.nl>

