



# Schippersvlet 450

€25 • Leiden (NL) Netherlands • Used • 1900

## Presented by

Jeroen Bolweg

**BOOTVEILING.COM**

Rubberstraat 9  
1411 AL NAARDEN  
Netherlands

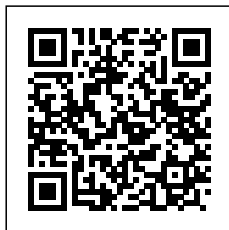


## Details

|              |                  |
|--------------|------------------|
| Make:        | Schippersvlet    |
| Model:       | 450              |
| Year:        | 1900             |
| Condition:   | Used             |
| Engine type: |                  |
| Length:      | 4.5 m (14.76 ft) |
| Beam:        | 1.5 m (4.92 ft)  |
| Cabins:      | 0                |
| Berths:      | 0                |



BOOTVEILING.CO  
M



7zea.com

# Description

EN  
Shippersvlet 450 now in the online auction. Anyone can bid until July 8, 2024

Intern number:

## MUNICIPAL AUCTION

Boat auction auctions boats that have not been collected on behalf of the municipality of Leiden.

## PLEASE NOTE

- The operation of the engine is unknown
- The sizes given are approximate sizes
- There are no keys to the boat
- The year of construction is unknown and fictitious
- There is NO boat crane or trailer ramp at the storage where you pick up the boat
- We advise you to use the viewing day to inspect the boat properly

## IMPORTANT DATES

- Online auction: Monday, July 8, 2024 from 20:00 hours
- Collection day: Saturday July 13, 2024 between 09:00 and 11:00 hrs.
- Deviation from the pickup schedule is not possible.

NL  
Shippersvlet 450 nu in de online veiling. Iedereen kan meebieden tot 8 juli 2024

Schippersvlet van staal voorzien van buitenboordmotor, 4 pk Yamaha, werking onbekend

Internnummer: 66

## GEMEENTEN VEILING

Bootveiling veilt in opdracht van de gemeente Leiden boten die niet zijn opgehaald.

## LET OP

- De werking van de motor is onbekend
- De opgegeven maten zijn circa maten
- Er zijn geen sleutels van de boot aanwezig
- Het bouwjaar is onbekend en fictief ingesteld
- Er is bij de opslag waar u de boot ophaalt GEEN botenkraan of trailerhelling aanwezig
- Wij adviseren u gebruik te maken van de kijkdag om de

boot goed te inspecteren

## BELANGRIJKE DATA

- Online veiling: maandag 8 Juli 2024 vanaf 20:00 uur
- Ophaaldag: zaterdag 13 Juli 2024 tussen 09:00 en 11:00 uur
- Afwijking van het afhaalschema is niet mogelijk.

DE  
Shippersvlet 450 jetzt in Online-Auktion. Jeder kann bis zum 8. Juli 2024 bieten

Interne Nummer:

## GEMEINDEAUKTION

Die Bootsauktion versteigert im Auftrag der Gemeinde Leiden Boote, die nicht abgeholt wurden.

## BITTE BEACHTEN

- Die Funktion des Motors ist unbekannt
- Die angegebenen Größen sind ungefähre Größen
- Es gibt keine Schlüssel für das Boot
- Das Baujahr ist unbekannt und fiktiv
- Es gibt KEINEN Boots Kran und KEINE Trailerrampe am Lager, wo Sie das Boot abholen.
- Wir empfehlen Ihnen, den Besichtigungstag zu nutzen, um das Boot richtig zu inspizieren.

## WICHTIGE TERMINE

- Online-Auktion: Montag, 8. Juli 2024 ab 20:00 Uhr
- Abholtag: Samstag, 13. Juli 2024 zwischen 09:00 und 11:00 Uhr
- Eine Abweichung von den Abholterminen ist nicht möglich.

FR  
Le Shippersvlet 450 est maintenant mis aux enchères en ligne. Tout le monde peut enchérir jusqu'au 8 juillet 2024

Numéro interne :

## VENTE AUX ENCHÈRES MUNICIPALE

La vente aux enchères de bateaux met en vente les bateaux qui n'ont pas été collectés pour le compte de la municipalité de Leiden.

## VEUILLEZ NOTER

- Le fonctionnement du moteur n'est pas connu.
- Les tailles indiquées sont des tailles approximatives
- Il n'y a pas de clés pour le bateau
- L'année de construction est inconnue et fictive.
- Il n'y a pas de grue ni de rampe d'accès à la remorque à l'entrepôt où vous récupérez le bateau.
- Nous vous conseillons de profiter de la journée de visite pour inspecter le bateau correctement.

## DATES IMPORTANTES

- Vente aux enchères en ligne : lundi 8 juillet 2024 à partir de 20h00
- Jour d'enlèvement : samedi 13 juillet 2024 entre 9h00 et 11h00
- Il n'est pas possible de s'écarter de l'horaire d'enlèvement.

## General information

|              |               |
|--------------|---------------|
| Make:        | Schippersvlet |
| Model:       | 450           |
| Year:        | 1900          |
| Condition:   | Used          |
| Engine type: |               |

## Measurements

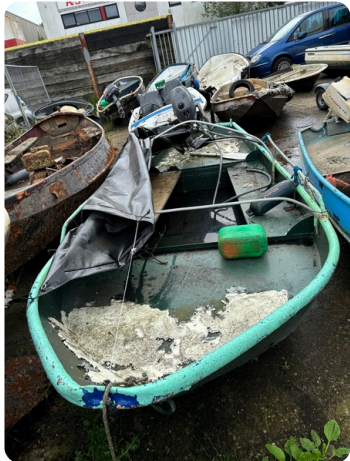
|         |                  |
|---------|------------------|
| Length: | 4.5 m (14.76 ft) |
| Beam:   | 1.5 m (4.92 ft)  |
| Deep:   | 0.4 m (1.31 ft)  |

## Accommodation

|         |   |
|---------|---|
| Cabins: | 0 |
| Berths: | 0 |

## Images







**BOOTVEILING.COM**

Rubberstraat 9  
1411 AL NAARDEN  
Netherlands

<https://www.bootveiling.com>

