



Rodman RODMAN 64

€550,000 • Sicilia Italy • Used • 2008

Presented by

Gabriele Azzi
Phone: +39078934721

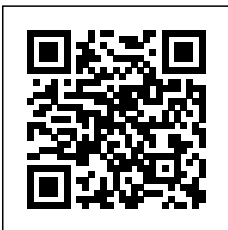
Given For Yachting

Piazza Quadra, 8
07020 Porto Rotondo
Italy



Details

Make:	Rodman
Model:	RODMAN 64
Year:	2008
Condition:	Used
Engine:	Caterpillar C18, 1000 hp
Engine type:	
Fuel type:	Diesel
Fuel tank:	4200 l (1,109.53 gal)
Length:	19.64 m (64.44 ft)
Beam:	5.05 m (16.57 ft)
Cabins:	0
Berths:	0



Given For
Yachting



7zea.com

Description

EN

The origins of the Rodman Group dates back to 1974, when D. Manuel Rodriguez, current president of the Group, founded Rodman Naval Construction and Industrial, starting its activity in shipbuilding. Currently the Rodman Group is the oldest company in its sector in Spain with a wealth of uninterrupted for more than 46 years. During these years, have built and delivered, in the shipyards of the Group, more than 15.000 boats. This background and experience have enabled the Group to position itself as one of the most established shipbuilding groups at European level. Belise is a wonderful leisure boat, she is designed for the senses, to enjoy the highest demands at sea and unique experiences. A robust, reliable and comfortable vessel, with excellent seagoing properties, thanks to the nautical design of its hull and its structural solidity. One of the best options on the market for those looking for a luxury yacht that meets the most exacting conditions of both comfort and distinction, and that offers a superb sailing performance even in the most adverse conditions.

Navigation equipment:

AIS, Rudder angle indicator, Radar Antenna (Raymarine), 2 Electronic engine control, 2 On-Board Computer (CAT), Chain counter, Depth Sounder (Raymarine E120), GPS (Raymarine), Joystick, 2 Chartplotter (Raymarine E120), Radar (Raymarine), VHF Radio (Raymarine).

Staging and technical:

Fume/Gas Detector, 2 Engine Alarm, Bilge Alarm, Water pressure pump, Teak Side Decks, 2 Battery charger, Deck Shower, Twin Steering, Headlights fixed on the stem, Hydraulic Flaps, 2 Flaps Indicators, Anchor Chain Washdown, Courtesy Lights, Gangway (elettroidraulica), Platform, 5 Automatic Bilge Pump, Entry door, Side door, Teak Cockpit, Shorepower connector, Water harbor connector system, Voltage Rectifier, Rollbar, Electric Windlass, swimming ladder, cockpit table, guard rails with gates, Horn, Stern Winches, Bow Winches.

Domestic Facilities onboard:

Air Conditioning (doppio ciclo), Warm Water System (Bivalente), Inverter Air Conditioning, Waste Water Plant, 12V Outlets, 220V Outlets, 4 Electric Toilet.

Entertainment:

Speakers, Satellite TV antenna, Satellite Decoder, DTV, Home Theater, Radio AM/FM, Hi-Fi, 2 TV, VHS.

Kitchen and appliances:

Galley, Burner, Deck Refrigerator, Icebox, ICE Maker, Washer dryer, Dishwasher, Coffee Machine, Microwave Oven (combi), Ceramic hot plate.

Upholstery:

Cockpit Cover, Stern Cushions, Bow Cushions, Fly Bridge Cushions, Cockpit Cushions, Window Cover, Instrument Cover, Sunshade.

IT

The origins of the Rodman Group dates back to 1974, when D. Manuel Rodriguez, current president of the Group, founded Rodman Naval Construction and Industrial, starting its activity in shipbuilding. Currently the Rodman Group is the oldest company in its sector in Spain with a wealth of uninterrupted for more than 46 years. During these years, have built and delivered, in the shipyards of the Group, more than 15.000 boats. This background and experience have enabled the Group to position itself as one of the most established shipbuilding groups at European level. Belise is a wonderful leisure boat, she is designed for the senses, to enjoy the highest demands at sea and unique experiences. A robust,

reliable and comfortable vessel, with excellent seagoing properties, thanks to the nautical design of its hull and its structural solidity. One of the best options on the market for those looking for a luxury yacht that meets the most exacting conditions of both comfort and distinction, and that offers a superb sailing performance even in the most adverse conditions.

Strumentazione elettronica di navigazione:

AIS, Angolo barra, Antenna radar (Raymarine), 2 Comando motori elettronico, 2 Computer di bordo (CAT), Contometri catena, Ecoscandaglio (Raymarine E120), GPS (Raymarine), Joystick, 2 Plotter (Raymarine E120), Radar (Raymarine), Radio VHF (Raymarine).

Allestimento tecnico e di coperta:

Allarme fumo/gas, 2 Allarme motore, Allarme sentina, Autoclave, Camminamenti laterali in teak, 2 Caricabatterie, Doccia esterna, Doppia timoneria, Fari fissi a poppa, Flap idraulici, 2 Indicatori Flaps, Lavaggio catena, Luci di cortesia, Passerella (elettroidraulica), Piattaforma, 5 Pompa di sentina automatica, Porta ingresso, Porta laterale, Pozzetto Teak, Presa 220V banchina, Presa acqua banchina, Raddrizzatore, Rollbar, Salpa Ancore Elettrico, Scaletta da bagno, Tavolo pozzetto, Tientibene con cancelletti, Tromba, Winch tonneggio di poppa, Winch tonneggio di prua.

Dotazioni domestiche di bordo:

Aria condizionata (doppio ciclo), Boiler (Bivalente), Clima reversibile, Impianto acque nere, Prese interne 12v, Prese interne 220v, 4 WC marino elettrico.

Intrattenimento:

Altoparlanti, Antenna Satellitare TV, Decoder satellite, Digitale Terrestre, Home Theater, Radio AM/FM, Stereo, 2 TV, VHS.

Cucina ed elettrodomestici:

Cucina, Fornello, Frigorifero esterno, Ghiacciaia, ICE Maker, Lavasciuga, Lavastoviglie, Macchina caffè, Microonde (combi), Piastra in vetroceramica.

Tappezzerie:

Copripozzetto, Cuscineria di poppa, Cuscineria di prua, Cuscineria fly, Cuscineria Pozzetto, Teli copri finestra, Telo copriconsole, Tendalino.

FR

Les origines du groupe Rodman remontent à 1974, lorsque D. Manuel Rodriguez, actuel président du groupe, a fondé Rodman Naval Construction and Industrial, en commençant son activité dans la construction navale. Actuellement, le groupe Rodman est la plus ancienne entreprise de son secteur en Espagne avec une richesse ininterrompue depuis plus de 46 ans. Au cours de ces années, ont construit et livré, dans les chantiers navals du Groupe, plus de 15.000 bateaux. Ce bagage et cette expérience ont permis au Groupe de se positionner comme l'un des groupes de construction navale les plus établis au niveau européen. Belise est un bateau de plaisance merveilleux, il est conçu pour les sens, pour profiter des plus hautes exigences en mer et des expériences uniques. Un navire robuste, fiable et confortable, avec d'excellentes propriétés en mer, grâce à la conception nautique de sa coque et à sa solidité structurelle. L'une des meilleures options sur le marché pour ceux qui recherchent un yacht de luxe qui répond aux conditions les plus exigeantes de confort et de distinction, et qui offre une superbe performance de navigation même dans les conditions les plus défavorables.

Equipement électronique de navigation:

AIS, Indicateur d'angle de barre, Antenne radar (Raymarine), 2 Commande électrique, 2 Ordinateur fixe de bord (CAT),

Compteur de chaîne, Sondeur pêche (Raymarine E120), GPS (Raymarine), Joystick, 2 Lecteur de cartes (Raymarine E120), Radar (Raymarine), Radio VHF (Raymarine).

Equipement de pont:

Alarme gaz, 2 Alarme moteur, Alarme de pompe de cale, Eau sous pression, Passavant en teck, 2 Chargeur de batterie, Douche de cockpit, Double barre à roue, Phares fixes arrière, Flaps hydrauliques, 2 Indicateurs de flaps, Lavage de chaîne, Éclairage de courtoisie, Passerelle (elettroidraulica), Plateforme arrière, 5 Pompe de cale automatique, Porte latérale, Porte latérale, Cockpit en teck, Prise de quai, Connexion eau sous pression à quai, Onduleur, Rollbar, Guindeau électrique, Echelle de bain, table de cockpit, Filières avec sortie latérale, Corne, Winch électrique arrière, Winch électrique avant.

Equipement intérieur:

Air conditionné (doppio ciclo), Ballon d'eau chaude (Bivalente), Air Conditionné, Cuve à eaux noires, Prises interieures 12v, Prises interieures 220v, 4 Toiletttes électriques.

Divers:

Haut-parleurs, Antenne satellite TV, Décodeur satellite, TNT, Home cinéma, Radio AM/FM, Hi-Fi, 2 TV, Lecteur VHS.

Equipement de confort:

Cuisine, Cuisinière, Réfrigérateur extérieur, Glacière, Machine à glaçons, Lave et sèche-linge, Lave-vaisselle, Machine a café, Four micro-ondes (combi), Plaque vitrocéramique.

Sellerie et tauds:

Taud de cockpit, Coussins arrieres, Coussin avant, Sellerie de fly, sellerie de cockpit, Tauds de pare-brise, Taud de console, Taud de soleil.

DE

Die Ursprünge der Rodman Group gehen auf das Jahr 1974 zurück, als D. Manuel Rodriguez, derzeitiger Präsident der Gruppe, Rodman Naval Construction and Industrial gründete und seine Tätigkeit im Schiffbau begann. Derzeit ist die Rodman-Gruppe das älteste Unternehmen seiner Branche in Spanien mit einer Fülle von ununterbrochenen seit mehr als 46 Jahren. In diesen Jahren haben wir in den Werften der Gruppe mehr als 15.000 Boote gebaut und ausgeliefert. Dieser Hintergrund und diese Erfahrung haben es der Gruppe ermöglicht, sich als einer der etabliertesten Schiffbaukonzerne auf europäischer Ebene zu positionieren. Belise ist ein wunderbares Freizeitboot, sie ist für die Sinne konzipiert, um die höchsten Ansprüche auf See und einzigartige Erlebnisse zu genießen. Ein robustes, zuverlässiges und komfortables Schiff mit ausgezeichneten Seegangseigenschaften, dank des nautischen Designs seines Rumpfes und seiner strukturellen Solidität. Eine der besten Optionen auf dem Markt für diejenigen, die eine Luxusyacht suchen, die die anspruchsvollsten Bedingungen von Komfort und Unterscheidung erfüllt und auch unter widrigsten Bedingungen eine hervorragende Segelleistung bietet.

Navigation elektronische Instrumentation:

AIS, Ruderlageanzeiger, Radarantenne (Raymarine), 2 Elektronische Motorensteuerung, 2 Yacht PC (CAT), Kettenzählwerk, Echolot (Raymarine E120), GPS (Raymarine), Joystick, 2 Kartenplotter (Raymarine E120), Radar (Raymarine), UKW-Funk (Raymarine).

Deck und technische Ausrüstung:

Gas Alarm, 2 Motoralarm, Bilgealarm, Druckwasserpumpe, Teak auf Laufdecks, 2 Batterieladegerät, Cockpitdusche, Doppelsteueranlage, Scheinwerfer am Heck, Trimmklappen hydraulisch, 2 Trimmklappen Anzeigen, Ketten-Waschanlage, Nachtbeleuchtung, Gangway (elettroidraulica), Plattform, 5 automatische Bilgepumpe, Eingangstür, Seitentür, Teak im Cockpit, Landanschluß, Wasseranschluss, Rectifier, Rollbar, elektrische Ankerwinde, Badeleiter, Cockpittisch,

Relingsdurchstiege, Signalhorn, Verholwinde auf dem Achterdeck, Verholwinde auf dem Vordeck.

Anlagen an Bord:

Klimaanlage (doppio ciclo), Warmwasserbereiter (Bivalente), Klimaanlage reverse cycle, Faekalientank, 12V Steckdose, 220V Steckdose, 4 elektrische Toilette.

Unterhaltung:

Lautsprecher, Satelliten-Antenne TV, Sat Decoder, DVBT, Heimkino, Radio AM/FM, Stereoanlage, 2 TV, VHS.

Küchen-und Haushaltsgeräte:

Pantry, Herd, Kühlschrank an Deck, Eisbox, Eiswürfelbereiter, Waschtrockner, Spülmaschine, Kaffeemaschine, Mikrowelle (combi), Ceran-Kochfeld.

Polster und Persenninge:

Cockpitpersenning, Polster Achterdeck, Bugpolster, Sonnenpolster auf Flybridge, Cockpitpolster, Persenning für Fenster, Instrumenten Abdeckung, Sonnenpersenning.

ES

Los orígenes del Grupo Rodman se remontan a 1974, cuando D. Manuel Rodríguez, actual presidente del Grupo, fundó Rodman Naval Construction and Industrial, iniciando su actividad en la construcción naval. Actualmente el Grupo Rodman es la empresa más antigua de su sector en España con una riqueza ininterrumpida desde hace más de 46 años. Durante estos años, se han construido y entregado, en los astilleros del Grupo, más de 15.000 barcos. Estos antecedentes y experiencia han permitido al Grupo posicionarse como uno de los grupos de construcción naval más consolidados a nivel europeo. Belise es un barco de recreo maravilloso, está diseñado para los sentidos, para disfrutar de las más altas exigencias en el mar y experiencias únicas. Una embarcación robusta, fiable y comfortable, con excelentes propiedades marítimas, gracias al diseño náutico de su casco y su solidez estructural. Una de las mejores opciones del mercado para aquellos que buscan un yate de lujo que reúna las condiciones más exigentes tanto de confort como de distinción, y que ofrezca un excelente rendimiento de navegación incluso en las condiciones más adversas.

Instrumentación electrónica de navegación:

AIS, Indicado de ángulo de timón, Antena de radar (Raymarine), 2 Control de motor electrónico, 2 Ordenador de abordaje (CAT), Contador cadena, Sonda (Raymarine E120), GPS (Raymarine), Joystick, 2 Plotter (Raymarine E120), Radar (Raymarine), Radio VHF (Raymarine).

Equipo técnico y de cubierta:

Alarma gas, 2 Alarma motor, Alarma sentina, Bomba de agua dulce, Pasillos laterales en teca, 2 Cargador de batería, Ducha externa, Doble rueda de timón, Focos fijos en popa, Flaps hidráulicos, 2 Indicadores Flaps, Bomba de baldeo, Luces de cortesía, Pasarela (elettroidraulica), Plataforma, 5 Bomba de achique automática, Puerta de entrada, Puerta lateral, Bañera en teca, Toma de 220V para el puerto, Toma de agua para el puerto, Rectificador, Rollbar, Molinete eléctrico, Escalera de baño, mesa de bañera, Guardamancebos con entradas, Bocina, Cabestrantes de popa, Cabrestantes de proa.

Enseres domesticos de abodo:

Aire acondicionado (doppio ciclo), Calentador (Bivalente), Climatizador reversible, Instalación aguas negras, Tomas de 12v, Enchufes de 220v, 4 WC marino eléctrico.

Entretenimiento:

Altavoces, Antena de TV satelital, Decodificador satélite, Digital terrestre, Home Theater, Radio AM/FM, Stereo, 2 TV, VHS.

Cocina y electrodomésticos:

Cocina, Fogón, Frigorífico de cubierta, Nevera de hielo, Ice

Maker, Lavadora secadora, Lavavajillas, Máquina de café, Microondas (combi), Placa vitrocerámica.

Tapicerías:

Toldo de bañera, Cojines de popa, Cojines de proa, Cojines fly, Cojinería bañera, Cubre ventanas, Funda consola, Toldo.

NL

De oorsprong van de Rodman Group gaat terug tot 1974, toen D. Manuel Rodriguez, de huidige president van de Group, Rodman Naval Construction and Industrial oprichtte en zijn activiteit in de scheepsbouw begon. Momenteel is de Rodman Group het oudste bedrijf in zijn sector in Spanje met een schat aan ononderbroken gedurende meer dan 46 jaar. Gedurende deze jaren hebben we meer dan 15.000 boten gebouwd en geleverd op de scheepswerven van de Groep. Deze achtergrond en ervaring hebben de groep in staat gesteld zich te positioneren als een van de meest gevestigde scheepsbouwgroepen op Europees niveau. Belise is een prachtige plezierboot, ze is ontworpen voor de zintuigen, om te genieten van de hoogste eisen op zee en unieke ervaringen. Een robuust, betrouwbaar en comfortabel schip, met uitstekende zeegaande eigenschappen, dankzij het nautische ontwerp van de romp en de structurele stevigheid. Een van de beste opties op de markt voor wie op zoek is naar een luxe jacht dat voldoet aan de meest veeleisende voorwaarden van zowel comfort als onderscheid, en dat uitstekende zeilprestaties biedt, zelfs in de meest ongunstige omstandigheden.

Elektronische navigatie-instrumenten:

AIS, Roerhoek indicator, Radar antenne (Raymarine), 2 Elektronische motorbediening, 2 Scheepscomputer (CAT), Kettingteller, Dieptemeter (Raymarine E120), GPS (Raymarine), Joystick, 2 Kaartplotter (Raymarine E120), Radar (Raymarine), Marifoon (Raymarine).

Technische- en dekuistrusting:

Rook-/gasmelder, 2 Motor Alarm, Bilge Alarm, Waterdruk systeem, Teak op gangboorden, 2 Acculader, Buitendouche, Dubbele besturing, Zoeklicht geïnstalleerd op spiegel, Hydraulische trimflappen, 2 Trimflappen indicatoren, Anker (ketting) spoelsysteem, Sfeerverlichting, Loopplank (elettroidraulica), Platform, 5 Automatische bilgepomp, Ingangdeur, Zijdeur, Teak in kuip, Walaansluiting 230V, Walaansluiting voor water, City-/Water-connection, Gelijkrichter, Rolbeugel, Elektrische ankerlier, Zwemtrap, Kuiltafel, Zeereling met opening, Hoorn, Hek lier, Boeglier.

Huishoudelijke apparatuur aan boord:

Airconditioning (doppio ciclo), Warmwater boiler (Bivalente), Inverter airconditioning, Fecaliëntank, 12V Stopcontacten, 230V Stopcontacten, 4 Elektrisch toilet.

Vermaak:

Luidsprekers, Satelliet TV-antenne, Satelliet decoder, DVB-T-tuner, Thuisbioscoop, Radio AM/FM, Stereo, 2 TV, VHS.

Keuken & Apparatuur:

Keuken, Forno, Koelkast aan dek, Icebox, Ijsblokjes machine, Was/droogcombinatie, Vaatwasmachine, Koffiezetapparaat, Magnetron/Oven (combi), Keramische kookplaat.

Bekleding:

Kuiltent, Hekkussens, Boegkussens, Flybridge kussens, Kuipkussens, Zonnezeilen voor ramen, Stuurstand afdekking, Zonneluifel.

RU

Istoki Rodman Group восходят к 1974 году, когда Д. Мануэль Родригес, нынешний президент Группы, основал Rodman Naval Construction and Industrial, начав свою деятельность в судостроении. В настоящее время Rodman Group является старейшей компанией в своем секторе в

Испании с богатством непрерывности более 46 лет. За эти годы построили и поставили, на верфях Группы, более 15.000 катеров. Эти знания и опыт позволили Группе позиционировать себя как одну из наиболее авторитетных судостроительных групп на европейском уровне. Belise - замечательная прогулочная лодка, она предназначена для чувств, чтобы наслаждаться самыми высокими требованиями в море и уникальными впечатлениями. Прочное, надежное и комфортное судно с отличными морскими свойствами, благодаря морской конструкции корпуса и структурной прочности. Один из лучших вариантов на рынке для тех, кто ищет роскошную яхту, которая отвечает самым строгим условиям как комфорта, так и отличия, и которая предлагает превосходные парусные характеристики даже в самых неблагоприятных условиях.

Электронные навигационные приборы:

AIS, Угол поворота, антенна РЛС (Raymarine), 2 Electronic engine control, 2 Бортовой компьютер (CAT), Сеть счетчик, Эхолот (Raymarine E120), GPS (Raymarine), Джойстик, 2 плоттера (Raymarine E120), Радар (Raymarine), Радио VHF (Raymarine).

Техническое оснащение и оснащение палубы:

Аварийный сигнал газа, 2 Аварийный сигнал двигателя, Аварийный сигнал трюма, Автоклав, Боковые проходы из тика, 2 Зарядное устройство, внешняя душа, Двойной штурвал, Основные фары корме, Гидравлические закрылки, 2 Индикаторы закрылка, Стиральная цепях, любезность фонари, сходни (elettroidraulica), Платформа, 5 Автоматический трюмный насос, Входная дверь, Боковая дверь, Колодец из тика, Прямая розетка от причала, Прямая розетка от причала, Выпрямитель, Устройство защиты при переворачивании, Электрическая якорная лебедка, Трап ванной, cockpit table, guard rails with gates, Рупор, Лебедка верпования кормы, Токарно лебедки.

Бытовое оснащение на борту:

Кондиционер (doppio ciclo), котлом (Bivalente), Установка климат реверс, Установка для сточных вод, Внутренние розетки 12v, Внутренние розетки 220v, 4 Электрический морской туалет.

Развлечения:

динамик, спутниковая антенна, Спутниковый декодер, Наземное цифровое, Домашний кинотеатр, Radio AM/FM, Привет-Fi, 2 TB, VHS.

Кухня и бытовые приборы:

Кухня, плитой, внешний холодильник, ледово-поле, лед-мейкер, Стиральная машина и сушилка, Посудомоечная машина, Кофеварка, микроволновых (combi), Керамическая плита.

Обивка:

Задвижка колодца, Подшипники кормы, Подшипники носовой части, Верхний мостик подушки, Кокпит подушки, Задвижки для окон, Защитное покрытие консоли, палатка для ВС.

General information

Make:	Rodman
Model:	RODMAN 64
Year:	2008
Condition:	Used

Engine

Engine:	Caterpillar C18, 1000 hp
Engine type:	
Fuel type:	Diesel
Fuel tank:	4200 l (1,109.53 gal)

Measurements

Length:	19.64 m (64.44 ft)
Beam:	5.05 m (16.57 ft)
Deep:	1.51 m (4.95 ft)
Weight:	30000 kg (66,137.57 lb)

Accommodation

Cabins:	0
Berths:	0

Images



Rodman Yacht 64 Belisa, profile 1



Rodman Yacht 64 Belisa, profile2



Rodman Yacht 64 Belisa, profile



Rodman 64, Belisa, layout



Rodman Yacht 64 Belisa, profile 3



Rodman Yacht 64 Belisa, tendalino copri pozzetto



Rodman Yacht 64 Belisa, fly



Rodman Yacht 64 Belisa, plancetta di poppa



Rodman Yacht 64 Belisa, dettaglio scala fly



Rodman Yacht 64 Belisa, porta d'ingresso



Rodman Yacht 64 Belisa, interno guida e salone



Rodman Yacht 64 Belisa, plancia comandi interno1



Rodman Yacht 64 Belisa, interno 1



Rodman Yacht 64 Belisa, divano



Rodman Yacht 64 Belisa, interno guida e salone1



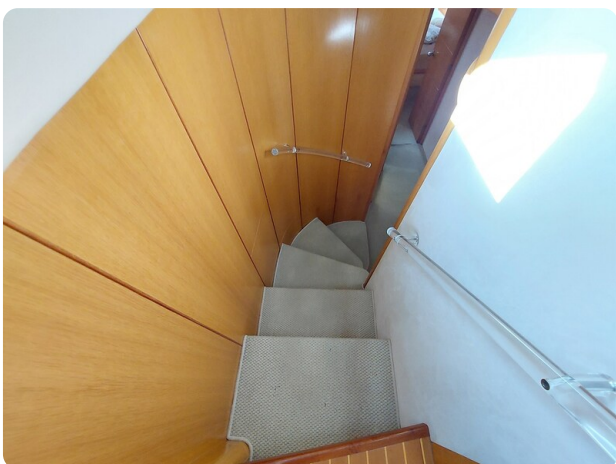
Rodman Yacht 64 Belisa, salone



Rodman Yacht 64 Belisa, cucina



Rodman Yacht 64 Belisa, interno cucina



Rodman Yacht 64 Belisa, dettaglio scala



Rodman Yacht 64 Belisa, cabina armatorile 1



Rodman Yacht 64 Belisa, cabina armatoriale oblò



Rodman Yacht 64 Belisa, cabina vip



Rodman Yacht 64 Belisa, cabina twin



Rodman Yacht 64 Belisa, cabina vip bagno



Rodman Yacht 64 Belisa, deda di guida



Rodman Yacht 64 Belisa, plancia comandi interno



Rodman Yacht 64 Belisa, cabina armatoriale



Rodman Yacht 64 Belisa, salone e guida



Rodman Yacht 64 Belisa, fly 1



Rodman Yacht 64 Belisa cabina vip dettaglio



Rodman Yacht 64 Belisa, strumenti 1



Rodman Yacht 64 Belisa, strumenti



Rodman Yacht 64 Belisa, prua dettaglio



Rodman Yacht 64 Belisa, prua vista dal fly



Rodman Yacht 64 Belisa, telo copri finestra dettaglio



Rodman Yacht 64 Belisa, cabina crew



Rodman Yacht 64 Belisa, passaggio laterale



Rodman Yacht 64 Belisa, profilo dettaglio



Rodman Yacht 64 Belisa, dettaglio moquette



Rodman Yacht 64 Belisa, guida 3

Given For Yachting

Piazza Quadra, 8
07020 Porto Rotondo
Italy

Phone: +39078934721

<https://www.givenfor.it>

