



Perla E-vision 42

€247,000 • Nieuwbouw Poland • New • 2024

Presented by

Sjoerd Kampen
Phone: 0031(0)6-54723943

Scheepsmakelaardij Goliath

Hendrik Bulthuisweg 2
8606 KB SNEEK
Netherlands



Details

Make:	Perla
Model:	E-vision 42
Year:	2024
Condition:	New
Engine type:	
Length:	10.5 m (34.45 ft)
Beam:	4 m (13.12 ft)
Cabins:	0
Berths:	0



Scheepsmakelaar
dij Goliath



7zea.com

Description

EN

Very luxurious Houseboat made of aluminum and customizable to any luxury requirements.

The **Perla E-Vision** houseboat is designed by the **Perla Yacht Group**, a modern Shipyard specializing in the production of **luxury aluminum** vessels. Craftsmanship and quality is paramount and it only works with the best people including excellent and specialized welders.

Perla Yacht Group impressively enters the era of electromobility by using **emission-free electric motors in its vessels**. Several models of the Perla "Houseboat" are available from the Perla E-Vision line. *This size range starts for Perla E-Vision 42 standard with a base price of 247,000 euros without boating package.*

The houseboat can be built completely self-sufficient and the layout can be customized to your needs.

Perla catamaran e-vision is not a standard boat, but exudes a luxury and quality that can be seen and felt everywhere.

The futuristic shape of the boat is an eye-catcher!

You have to enter this boat yourself to get the feeling. **For the enthusiast this is possible soon because a beautiful extended luxury version of Perla, which can be purchased immediately, (see photos with this presentation) will come to Scheepsmakelaardij Goliath in Sneek in April.** For information see Perla E-vision 42 *per direct*.

Characteristic for the construction is the strong aluminum structure of the hull and superstructure covered with Pearl yacht varnish.

The boat is environmentally friendly. Perla has designed its own **Perla Energy Management System**; an innovative on-board energy storage and management system that, in combination with a photovoltaic system, ensures self-sufficiency in energy and therefore makes the boat emission-free.

For detailed information about Perla Yacht Group's way of working and building, please refer to the digital brochure. But for more information you can also contact Terry Bos +31 (0) 641470689 ; terry@scheepsmakelaardijgoliath.nl or Niels Schröder +31 (0)636115192

General

Other:

The basic version consists of a spacious living room with a beautifully finished kitchen followed by a luxury bathroom and at the back a master bedroom with views to the outside, lots of closet space and with a work space. See the photos and layout for a good impression. The bedroom can also be arranged differently allowing you to walk on either side of the bed. As an option you can choose a second bedroom, or a sauna. You can also have a roof terrace as an option.

The E-vision 75 (14.99 meters by 5 meters wide) which starts at 360,000 euros, already has two bedrooms with workstations as standard.

A little more about the construction of the Perla houseboat:

Aluminum outer shell with thermal insulation, hull and supporting parts are made of seawater-resistant aluminum

alloy (5083).

The windows and exterior doors are made of highly insulating and separated aluminum profiles with glazing with a high thermal coefficient.

Accommodation

Other:

The spacious **bedroom** with standard office desk (desktop). The bed and wall coverings are made of Vinyl. The furniture is made of high quality laminate with wood structure giving the whole a very warm look. Large furniture cabinet with shelves; built-in LED lighting in the ceiling; mattress, beautiful decoration on the wall with backlighting; wooden bed with storage space; floor covering made of foam and high-pile carpet; electrical outlets and USB sockets; modern desk chair; Luminous panorama window in ceiling and access to the rear terrace.

The **bathroom** in the basic version consists of ceramic sink with hanging cabinet, toilet with macerator (sani-flow system); shower cladding made of high-quality laminate; glass shower cubicle with smoked glass, bathroom accessories, LED lighting, electric heating. (Optional options include flexiteak floor, luxury rain shower faucet, underfloor heating, etc.)

The **kitchen in the living room** has: Deck lining of woven fabric, built-in LED lighting throughout the room; a kitchen top made of strong furniture board; kitchen interior with fancy round shapes that give the interior a luxurious, friendly, and warm character, made of high-quality laminate with a wood texture; 230 V sockets;

stainless steel sink with faucet; two-burner induction cooktop, refrigerator, range hood, kettle (operation depends on electrical package option)

Living: 3-seater sofa finished with high-quality waterproof luxury yacht upholstery.

Fore and aft deck: Woven fabric deck upholstery; 4 bollards, Safety railings; Lighting at aft deck, illuminated starboard and port sidewalls, folding swim ladder, front and aft deck door water drain.

Engine, electrics, water

Hot water: 60 litre boiler

Water tank & material: with pump

Waste water tank: with pump

Other:

In the standard version, electricity works only through the shore connection. As an option you can choose from different packages with solar panels and batteries. Always working with the proprietary Perla Energy Management System. Perla also works exclusively with well-known brands such as Vitron.

Expansion with the **electric** cruising package is **69, 800** euros: *Drive Technology 22 kW package: 2 x 11 kW electric motor, outboard motor and a system that increases the efficiency of the motor while reducing the demand for electricity; shore charge connection; charger; 20 kW energy storage with safe LiFePo4 batteries; double shifter; steering wheel / joystick.*

Safety

Other:

Steel anchor, anchor rope

Fire extinguisher

NL

Zeer luxe Houseboat gemaakt van aluminium en aan te passen aan alle mogelijke luxe wensen.

De Perla E-Vision houseboat is ontworpen door de **Perla Yacht Group**, een moderne Scheepswerf die gespecialiseerd is in de productie van **luxueuze aluminium** vaartuigen. Vakmanschap en kwaliteit staat hoog in het vaandel en zij werkt alleen maar met de beste mensen waaronder uitstekende en gespecialiseerde lassers.

Perla Yacht Group betreedt op indrukwekkende wijze het tijdperk van elektromobiliteit door **emissievrije elektromotoren in haar vaartuigen te gebruiken**. Van de Perla "Houseboat" zijn verschillende modellen beschikbaar van de Perla E-Vision line. *Deze maatvoering begint voor Perla E-Vision 42 standaard met een basisprijs van 247.000 euro zonder vaarpakket.*

De houseboat kan volledig zelfvoorzienend gebouwd worden en de indeling kan aangepast worden aan uw wensen.

Perla catamaran e-vision is geen standaard boot, maar straalt een luxe en kwaliteit uit die overal zichtbaar en voelbaar is.

De Futuristische vorm van de boot is een eye-catcher!

Deze boot moet je zelf betreden om het gevoel te krijgen. **Voor de liefhebber kan dit binnenkort omdat een prachtige uitgebreide luxe variant van Perla, die per direct gekocht kan worden, (zie foto's bij deze presentatie) in April naar Scheepsmakelaardij Goliath in Sneek komt.** Zie voor informatie Perla E-vision 42 *per direct*.

Kenmerkend voor de bouw is de sterke aluminium structuur van de romp en bovenbouw die bedekt is met Pareljachtlak.

De boot is milieuvriendelijk. Perla heeft een eigen **Perla Energie Management Systeem** ontworpen; een innovatief energieopslag- en managementsysteem aan boord dat in combinatie met een fotovoltaïsche installatie zorgt voor zelfvoorziening op het gebied van energie en daarom de boot emissievrij maakt.

Voor uitgebreide informatie over de manier van werken en bouwen van de Perla Jacht Group verwijzen wij u naar de digitale brochure. Maar voor meer informatie kunt u ook contact opnemen met Terry Bos +31 (0) 641470689 ; terry@scheepsmakelaardijgoliath.nl of Niels Schröder +31 (0)636115192

Algemeen

Overig:

De basisversie bestaat een ruime living met een prachtig afgewerkte keuken met aansluitend een luxe badkamer en aan de achterkant een masterbedroom met uitzicht naar buiten, veel kastruimte en met een werkruimte. Zie de foto's en layout voor een goede indruk. De slaapkamer kan ook anders ingericht worden waardoor u aan beide kanten van het bed kan lopen. Als optie kan gekozen worden voor een tweede slaapkamer, of een sauna. Ook kunt u een dakterras laten maken als optie.

De E-vision 75 (14,99 meter bij 5 meter breed) die begint bij 360.000 euro, heeft standaard al twee slaapkamers met werkplekken.

Wat meer over de constructie van de Perla houseboat:

De Aluminium buitenmantel met thermische isolatie, romp en ondersteunde delen bestaan uit een zeewaterbestendige aluminiumlegering (5083).

De ramen en buitendeuren zijn gemaakt van sterk isolerende

en gescheiden aluminiumprofielen met beglazing met een hoge warmtecoëfficiënt.

Accommodatie

Slaapplaatsen: Vast:2, extra:2.

Overig:

De ruime **slaapkamer** met standaard een office desk (bureaublad). Het bed en de wandbekleding is van Vinyl gemaakt. De meubels zijn van hoogwaardig laminaat met houtstructuur waardoor het geheel een hele warme uitstraling heeft. Grote meubelkast met planken; ingebouwde ledverlichting in het plafond; matras, mooie decoratie op de muur met achtergrondverlichting; houten bed met opbergruimte; vloerbedekking uit schuim en hoogpolig tapijt; stopcontacten en USB contacten; moderne bureau stoel; Lichtgevend panorama raam in plafond en toegang tot het achterterras.

De **badkamer** bestaat in de basisuitvoering uit een keramische wastafel met hangkastje, toilet met macerator (sani-flow systeem); douchebekleding van hoogwaardig laminaat; glazen douchecabine met gerookt glas, badkamer accessoires, ledverlichting, elektrische verwarming. (Als optie kan o.a. gekozen worden voor flexiteak vloer, luxe regendouchekraan, vloerverwarming e.d.)

De **keuken in de living** heeft: Dekbekleding van geweven stof, ingebouwde ledverlichting door de hele ruimte; een keukenblad gemaakt van sterk meubelplaat; keukeninterieur met sjeke ronde vormen die het interieur een luxe, vriendelijk, en warm karakter geven, gemaakt van hoogwaardig laminaat met een houtstructuur; 230 V stopcontacten;

roestvrijstalen gootsteen met kraan; tweekip inductiekookplaat, koelkast, afzuigkap, waterkoker (werking afhankelijk van de optie van het elektrische pakket)

Living: 3-zitsbank afgewerkt met hoogwaardige waterdichte luxe yachtbekleding.

Voor- en achterdek: Dekbekleding van geweven stof; 4 bolders, Veiligheidsrelingen; Verlichting bij achterterras, verlichte stuurboord en bakboord zijwanden, opvouwbare zwemtrap, waterafvoer voor de deur van het voor- en achterterras.

Motor, electra, water

Warm water: 60 liter boiler

Watertank & materiaal: met pomp

Vuilwatertank & materiaal: met pomp

Overig:

In de standaardversie werkt de elektra alleen via de walaansluiting. Als optie heeft u keuze uit verschillende pakketten met zonnepanelen en accu's. Altijd werkend met het eigen Perla Energie Management System. Perla werkt verder uitsluitend met bekende merken als Vitron.

Uitbreiding met het **elektrische** vaarpakket bedraagt **69.800** euro: *Drive Technology 22 kW-pakket: 2 x 11 kW elektromotor, buitenboordmotor en een systeem dat de efficiëntie van de motor verhoogt en tegelijkertijd de vraag naar elektriciteit vermindert; wallaadaansluiting; lader; 20 kW energieopslag met veilige LiFePo4-accu's; dubbele shifter; stuurwiel / joystick.*

Veiligheid

Overig:

Stalen anker, ankertouw

Brandblusser

DE

Sehr luxuriöses Hausboot aus Aluminium und anpassungsfähig an alle Luxusanforderungen.

Das Hausboot **Perla E-Vision** wurde von der **Perla Yacht Group** entworfen, einer modernen Werft, die sich auf die Herstellung von **Luxusbooten aus Aluminium** spezialisiert hat. Handwerkskunst und Qualität stehen an erster Stelle, und es wird nur mit den besten Leuten gearbeitet, darunter hervorragende und spezialisierte Schweißer.

Die Perla Yacht Group steigt eindrucksvoll in das Zeitalter der Elektromobilität ein, indem sie **emissionsfreie Elektromotoren in ihren Schiffen** einsetzt. Mehrere Modelle des Perla "Hausbootes" sind in der Perla E-Vision Linie erhältlich. *Die Größenordnung beginnt bei der Perla E-Vision 42 als Standard mit einem Grundpreis von 247.000 Euro ohne Bootspaket.*

Das Hausboot kann komplett autark gebaut werden und das Layout kann nach Ihren Wünschen gestaltet werden.

Der Perla Katamaran E-Vision ist kein Standardboot, sondern strahlt einen Luxus und eine Qualität aus, die man überall sehen und spüren kann.

Die futuristische Form des Bootes ist ein Blickfang!

Sie müssen dieses Boot selbst betreten, um das Gefühl zu bekommen. **Für den Liebhaber wird dies bald möglich sein, denn im April kommt eine wunderschöne verlängerte Luxusversion der Perla, die sofort gekauft werden kann (siehe Fotos bei dieser Präsentation), zur Scheepsmakelaardij Goliath in Sneek.** Für Informationen siehe Perla E-vision 42 *per direct*.

Charakteristisch für die Konstruktion ist die starke Aluminiumstruktur des Rumpfes und der Aufbauten, die mit Pearl-Yachtlack überzogen sind.

Das Boot ist umweltfreundlich. Perla hat sein eigenes **Perla Energy Management System** entwickelt, ein innovatives System zur Energiespeicherung und -verwaltung an Bord, das in Kombination mit einer Photovoltaikanlage für Energieautarkie sorgt und das Boot somit emissionsfrei macht.

Ausführliche Informationen über die Arbeits- und Bauweise der Perla Yacht Group finden Sie in der digitalen Broschüre. Für weitere Informationen können Sie auch Terry Bos +31 (0) 641470689 ; terry@scheepsmakelaardijgoliath.nl oder Niels Schröder +31 (0)636115192 kontaktieren.

Allgemein

Sonstiges:

Die Basisversion besteht aus einem geräumigen Wohnzimmer mit einer schön eingerichteten Küche, gefolgt von einem luxuriösen Badezimmer und einem Hauptschlafzimmer auf der Rückseite mit Blick nach draußen, viel Schrankraum und einem Arbeitsbereich. Sehen Sie sich die Fotos und den Grundriss an, um einen guten Eindruck zu bekommen. Das Schlafzimmer kann auch anders eingerichtet werden, so dass Sie auf beiden Seiten des Bettes gehen können. Als Option können Sie ein zweites Schlafzimmer oder eine Sauna wählen. Optional können Sie auch eine Dachterrasse haben.

Das E-vision 75 (14,99 Meter mal 5 Meter breit), das ab 360.000 Euro zu haben ist, verfügt bereits serienmäßig über zwei Schlafzimmer mit Arbeitsplätzen.

Ein wenig mehr über die Konstruktion des Perla-Hausbootes:

Aluminium-Außenhülle mit Wärmedämmung, Rumpf und tragende Teile sind aus seewasserbeständiger

Aluminiumlegierung (5083) gefertigt.

Die Fenster und Außentüren sind aus hochisolierenden und getrennten Aluminiumprofilen mit Verglasung mit hohem Wärmedurchgangskoeffizienten gefertigt.

Innenausstattung

Sonstiges:

Das geräumige **Schlafzimmer** ist standardmäßig mit einem Schreibtisch ausgestattet. Das Bett und die Wandverkleidungen sind aus Vinyl gefertigt. Die Möbel sind aus hochwertigem, Holzstrukturiertem Laminat gefertigt, das eine sehr warme Ausstrahlung hat. Großer Möbelschrank mit Regalen; eingebaute LED-Beleuchtung in der Decke; Matratze, schöne Dekoration an der Wand mit Hintergrundbeleuchtung; Holzbett mit Stauraum; Bodenbelag aus Schaumstoff und Hochflorteppich; Steckdosen und USB-Anschlüsse; moderner Schreibtischstuhl; helles Panoramafenster in der Decke und Zugang zur hinteren Terrasse.

Das **Bad** umfasst in der Grundausstattung ein Keramikwaschbecken mit Hängeschrank, Toilette mit Luftsprudler (Sani-Flow-System); Duschverkleidung aus hochwertigem Laminat; Glasduschkabine mit Rauchglas, Badaccessoires, LED-Beleuchtung, Elektroheizung. (Optional: Flexiteak-Boden, Luxus-Regenduscharmatur, Fußbodenheizung usw.)

Die **Küche im Wohnzimmer** verfügt über: Webstoffbezüge, durchgängig eingebaute LED-Beleuchtung; eine Küchenarbeitsplatte aus starker Möbelplatte; Kücheninterieur mit ausgefallenen runden Formen, die dem Interieur einen luxuriösen, freundlichen und warmen Charakter verleihen, aus hochwertigem Holzstrukturlaminat; 230 V Steckdosen;

Edelstahlpüle mit Wasserhahn; Induktionskochfeld mit zwei Kochstellen, Kühlschrank, Dunstabzugshaube, Wasserkocher (Betrieb abhängig von der Option des Elektropaketes)

Wohnbereich: 3-Sitzer-Sofa mit hochwertigen, wasserfesten Luxus-Yachtpolstern.

Vorder- und Achterdeck: Deckspolsterung aus gewebtem Stoff; 4 Poller, Sicherheitsgeländer; Beleuchtung am Achterdeck, beleuchtete Seitenwände an Steuerbord und Backbord, klappbare Badeleiter, Wasserablauf an der vorderen und hinteren Deckstür.

Motor, Elektrik, Wasser

Warmwasser: 60-Liter-Kessel

Wassertank: mit Pumpe

Abwassertank: mit Pumpe

Sonstiges:

In der Standardausführung funktioniert der Strom nur über den Landanschluss. Als Option können Sie aus verschiedenen Paketen mit Solarpanelen und Batterien wählen. Sie arbeiten immer mit dem Perla-eigenen Energiemanagementsystem. Perla arbeitet außerdem ausschließlich mit bekannten Marken wie Vitron zusammen.

Der Ausbau mit dem **Elektro-Cruising-Paket** beläuft sich auf **69.800 Euro: Drive Technology 22 kW-Paket: 2 x 11 kW Elektromotor, Außenbordmotor und ein System, das den Wirkungsgrad des Motors erhöht und gleichzeitig den Strombedarf senkt; Landanschluss; Ladegerät; 20 kW-Energiespeicher mit sicheren LiFePo4-Batterien; Doppelschalthebel; Lenkrad/Joystick.**

Sicherheit

Sonstiges:

Stahlanker, Ankertau

Feuerlöscher

FR

Houseboat très luxueux fabriqué en aluminium et adaptable à toutes les exigences de luxe.

La péniche **Perla E-Vision** est conçue par le **Perla Yacht Group**, un chantier naval moderne spécialisé dans la production de bateaux de **luxe en aluminium**. L'artisanat et la qualité sont primordiaux et il ne travaille qu'avec les meilleurs éléments, notamment d'excellents soudeurs spécialisés.

Perla Yacht Group entre de manière impressionnante dans l'ère de l'électromobilité en utilisant des **moteurs électriques sans émissions dans ses navires**. Plusieurs modèles de la "Houseboat" de Perla sont disponibles dans la gamme Perla E-Vision. Cette gamme de taille commence pour le Perla E-Vision 42 en standard avec un prix de base de 247 000 euros sans le package de navigation.

Le houseboat peut être construit de manière totalement autonome et l'aménagement peut être personnalisé selon vos besoins.

Le catamaran Perla e-vision n'est pas un bateau standard, mais il dégage un luxe et une qualité que l'on peut voir et sentir partout.

La forme futuriste du bateau attire tous les regards !

Il faut monter soi-même dans ce bateau pour s'en rendre compte. **Pour l'amateur, ce sera bientôt possible car une magnifique version de luxe étendue de Perla, qui peut être achetée immédiatement, (voir les photos avec cette présentation) vient à Scheepsmakelaardij Goliath à Sneek en avril.** Pour plus d'informations, voir Perla E-vision 42 par direct.

La construction se caractérise par la solide structure en aluminium de la coque et de la superstructure, recouverte d'un vernis pour yachts Pearl.

Le bateau est respectueux de l'environnement. Perla a conçu son propre **système de gestion de l'énergie**, un système innovant de stockage et de gestion de l'énergie à bord qui, associé à un système photovoltaïque, assure l'autosuffisance énergétique et rend donc le bateau sans émissions.

Pour des informations détaillées sur la façon de travailler et de construire de Perla Yacht Group, veuillez consulter la brochure numérique. Mais pour plus d'informations, vous pouvez également contacter Terry Bos +31 (0) 641470689 ; terry@scheepsmakelaardijgoliath.nl ou Niels Schröder +31 (0)636115192.

Général

Autre:

La version de base consiste en un salon spacieux avec une cuisine magnifiquement finie, suivie d'une salle de bains luxueuse et, à l'arrière, d'une chambre principale avec vue sur l'extérieur, beaucoup d'espace de rangement et un espace de travail. Voir les photos et la disposition pour une bonne impression. La chambre à coucher peut également être aménagée différemment, ce qui vous permet de marcher de chaque côté du lit. En option, vous pouvez choisir une deuxième chambre, ou un sauna. Vous pouvez également avoir une terrasse sur le toit en option.

L'E-vision 75 (14,99 mètres sur 5 mètres de large), dont le prix de base est de 360 000 euros, dispose déjà de deux chambres à coucher avec des postes de travail de série.

Un peu plus de détails sur la construction de la péniche Perla :

La coque extérieure en aluminium avec isolation thermique, la coque et les pièces porteuses sont en alliage d'aluminium (5083) résistant à l'eau de mer.

Les fenêtres et les portes extérieures sont constituées de profilés en aluminium hautement isolants et séparés, avec des vitrages à haut coefficient thermique.

Aménagement

Autre:

La **chambre à coucher** spacieuse est équipée d'un bureau en série. Le lit et les revêtements muraux sont en vinyle. Les meubles sont en stratifié de haute qualité à texture bois, ce qui leur donne un aspect très chaleureux. Grand meuble avec étagères ; éclairage LED intégré au plafond ; matelas, belle décoration au mur avec rétro-éclairage ; lit en bois avec espace de rangement ; revêtement de sol en mousse et moquette à poils hauts ; prises de courant et prises USB ; chaise de bureau moderne ; fenêtre panoramique lumineuse au plafond et accès à la terrasse arrière.

Dans la version de base, la **salle de bains** comprend un lavabo en céramique avec meuble suspendu, des toilettes avec broyeur (système sani-flow) ; un revêtement de douche en stratifié de haute qualité ; une cabine de douche en verre fumé, des accessoires de salle de bains, un éclairage LED, un chauffage électrique. (Les options facultatives comprennent un sol en flexiteak, un robinet de douche de luxe à effet pluie, un chauffage par le sol, etc.)

La **cuisine du salon** est équipée de : revêtements en tissu, éclairage LED intégré dans tout l'espace ; plan de travail de la cuisine en panneau d'ameublement résistant ; intérieur de la cuisine aux formes arrondies fantaisistes qui confèrent à l'intérieur un caractère luxueux, convivial et chaleureux, en stratifié de haute qualité texturé bois ; prises de courant 230 V ;

évier en acier inoxydable avec robinet ; plaque de cuisson à induction à deux feux, réfrigérateur, hotte aspirante, bouilloire (le fonctionnement dépend de l'option du pack électrique)

Living : canapé 3 places avec revêtement de luxe imperméable de haute qualité pour yachts.

Pont avant et arrière : Revêtement de pont en tissu tissé ; 4 bollards, garde-corps de sécurité ; éclairage du pont arrière, parois latérales éclairées à tribord et à bâbord, échelle de bain pliante, évacuation d'eau des portes de pont avant et arrière.

Moteur, électricité, eau

Eau chaude: Chaudière de 60 litres

Réservoir d'eau: avec pompe

Réservoir d'eaux usées: avec pompe

Autre:

Dans la version standard, l'électricité fonctionne uniquement via la prise de quai. En option, vous pouvez choisir parmi différents packs avec panneaux solaires et batteries. Le tout fonctionnant toujours avec le système de gestion de l'énergie propre à Perla. Perla travaille également en exclusivité avec des marques connues telles que Vitron.

L'extension avec le pack de croisière **électrique** s'élève à **69 800 euros** : *Pack Drive Technology 22 kW : moteur électrique 2 x 11 kW, moteur hors-bord et un système qui augmente l'efficacité du moteur tout en réduisant la demande d'électricité ; connexion au quai ; chargeur ; stockage d'énergie de 20 kW avec des batteries LiFePo4 sûres ; double levier de vitesse ; volant / joystick.*

Sécurité

Autre:

Ancre en acier, cordage d'ancrage

General information

Make:	Perla
Model:	E-vision 42
Year:	2024
Condition:	New
Engine type:	

Measurements

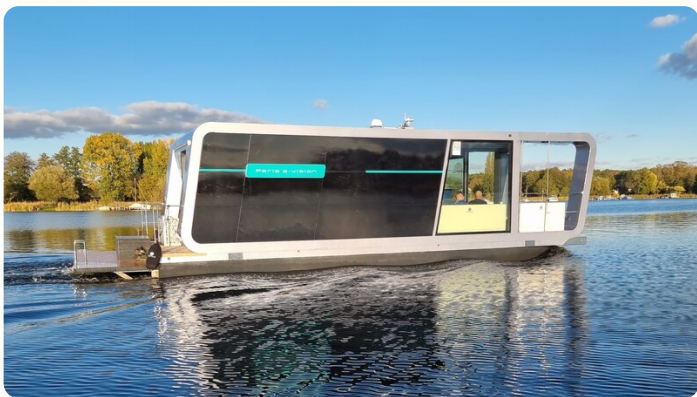
Length:	10.5 m (34.45 ft)
Beam:	4 m (13.12 ft)
Deep:	0.5 m (1.64 ft)

Accommodation

Cabins:	0
Berths:	0

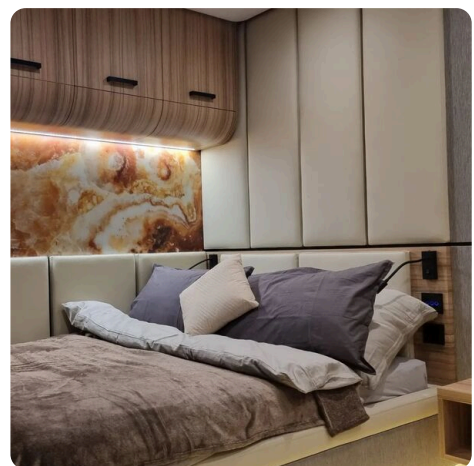
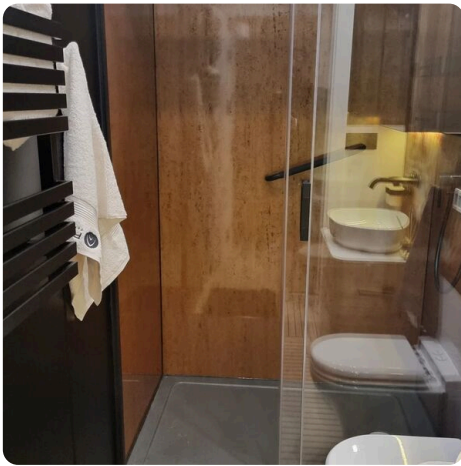
Images













Scheepsmakelaardij Goliath

Hendrik Bulthuisweg 2

8606 KB SNEEK

Netherlands

Phone: 0031(0)6-54723943

<https://www.scheepsmakelaardijgoliath.nl>

