



Schwesterschiff

OY Avance Yachts AB Avance 33

€24,900 • Norddeutschland Germany • Used • 1983

Presented by

Jan Spengler
Phone: +49 4101 5155566

**Michael Schmidt &
Partner Yachthandels
GmbH**

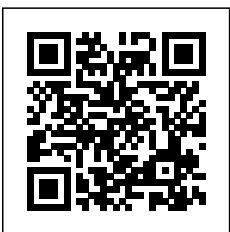
Rübekamp 5
25421 Pinneberg
Germany



Michael Schmidt & Partner
International Yachtbrokers

Details

Make:	OY Avance Yachts AB
Model:	Avance 33
Year:	1983
Condition:	Used
Engine:	Yanmar 3YM20, 21 hp
Engine type:	
Fuel type:	Diesel
Fuel tank:	50 l (13.21 gal)
Length:	10.3 m (33.79 ft)
Beam:	2.65 m (8.69 ft)
Cabins:	0
Berths:	0



Michael Schmidt &
Partner Yachthandels
GmbH



7zea.com

Description

EN

Good and fast touring sailor, also for single-handed sailing.
Quite stable and soft insertion into the wave.

Underwater hull: Complete renovation with gelcoat overhaul (shipyard work) 2008.

Deck: new Flexi-Teak complete shipyard work 2017.
Everything is used and in good condition, there is no renovation backlog. It could not hurt to replace the rear hose for the bilge pump in the near future. The renewal of the sea valve of the WC was carried out by the shipyard in 2024.

One previous owner for one season, the second owner sailed it for 25 years. The boat has been in one hand continuously since 2008. Sale due to abandonment of sailing. Overwintering always in the hall.

The excellent sailing characteristics and the high build quality of this classic speak for themselves. The timelessly elegant slender lines quickly make it clear that this ship will appeal more to the ambitious touring sailor than to those looking for a floating holiday apartment. Nevertheless, it is also possible to live well and comfortably on board for a longer period of time.

Exclusively on offer at Michael Schmidt & Partner. Central Agent! Detailed questions are welcome. Talk to us, we have visited this yacht for you.

Navigation equipment:
Compass (und Handpeilkompass).

Staging and technical:
Anchor (11kg), 2 Batteries, Teak Side Decks (Flexiteak, neu 2017), Courtesy Lights, Teak Cockpit (Flexiteak, neu 2017), swimming ladder, 2 Winch, Windex.

Domestic Facilities onboard:
Manual Toilet (Ventil 2024 erneuert).

Security equipment:
Barometer (und Uhr).

Sails accessories:
Vang.

Kitchen and appliances:
Galley (Spüle), Burner (2-flammig, Gas).

Upholstery:
Cushions (Vorderkoje und Salon neun 2019).

Accessories notes:
Cake stand
Fresh water pump, mooring line and 3 fenders
Tree Cover

IT

Buon e veloce velista da turismo, anche per la navigazione in solitario. Inserimento abbastanza stabile e morbido nell'onda.

Scafo subacqueo: Ristrutturazione completa con revisione in gelcoat (lavori in cantiere) 2008.
Coperta: nuovo Flexi-Teak completo di cantiere 2017.
Tutto è usato e in buone condizioni, non c'è arretrato di ristrutturazione. Non potrebbe far male sostituire il tubo posteriore per la pompa di sentina nel prossimo futuro. Il rinnovo della valvola a mare del WC è stato effettuato dal cantiere nel 2024.

Un precedente proprietario per una stagione, il secondo proprietario l'ha navigata per 25 anni. La barca è stata in una

mano ininterrottamente dal 2008. Vendita per abbandono della navigazione. Svernare sempre in sala.

Le eccellenti caratteristiche di navigazione e l'elevata qualità costruttiva di questo classico parlano da sole. Le linee sottili e senza tempo rendono subito chiaro che questa nave piacerà più all'ambizioso marinaio da turismo che a chi cerca un appartamento galleggiante per le vacanze. Tuttavia, è anche possibile vivere bene e comodamente a bordo per un periodo di tempo più lungo.

In esclusiva presso Michael Schmidt & Partner. Agente centrale! Domande dettagliate sono benvenute. Parla con noi, abbiamo visitato questo yacht per te.

Strumentazione elettronica di navigazione:
Bussola (und Handpeilkompass).

Allestimento tecnico e di coperta:
Ancora (11kg), 2 Batterie, Camminamenti laterali in teak (Flexiteak, neu 2017), Luci di cortesia, Pozzetto Teak (Flexiteak, neu 2017), Scaletta da bagno, 2 Winch, Windex.

Dotazioni domestiche di bordo:
WC marino manuale (Ventil 2024 erneuert).

Dotazioni di sicurezza:
Barometro (und Uhr).

Accessori Vele:
Vang rigido.

Cucina ed elettrodomestici:
Cucina (Spüle), Fornello (2-flammig, Gas).

Tappezzerie:
Cuscineria completa (Vorderkoje und Salon neun 2019).

Note accessori:
Alzata per torte
Pompa acqua dolce, cima di ormeggio e 3 parabordi
Copertura arborea

FR

Bon marin de randonnée rapide, également pour la navigation en solitaire. Insertion assez stable et douce dans la vague.

Coque sous-marine : Rénovation complète avec révision gelcoat (travaux chantiers navals) 2008.
Pont : nouveau Flexi-Teak travaux complets du chantier naval 2017.
Tout est utilisé et en bon état, il n'y a pas de retard de rénovation. Cela ne pourrait pas faire de mal de remplacer le tuyau arrière de la pompe de cale dans un avenir proche. Le renouvellement de la vanne de mer du WC a été réalisé par le chantier naval en 2024.

Un ancien propriétaire pendant une saison, le deuxième propriétaire l'a navigué pendant 25 ans. Le bateau est dans une main sans interruption depuis 2008. Vente pour abandon de voile. L'hivernage toujours dans le hall.

Les excellentes caractéristiques de navigation et la haute qualité de construction de ce classique parlent d'elles-mêmes. Les lignes élancées à l'élégance intemporelle montrent rapidement que ce navire plaira davantage aux marins ambitieux qu'à ceux qui recherchent un appartement de vacances flottant. Néanmoins, il est également possible de vivre bien et confortablement à bord pendant une période plus longue.

Exclusivement proposé chez Michael Schmidt & Partner. Agent central ! Les questions détaillées sont les bienvenues. Parlez-nous, nous avons visité ce yacht pour vous.

Equipement électronique de navigation:
Compas (und Handpeilkompas).

Equipement de pont:
Ancre (11kg), 2 Batteries, Passavant en teck (Flexiteak, neu 2017), Éclairage de courtoisie, Cockpit en teck (Flexiteak, neu 2017), Echelle de bain, 2 Winch, Windex.

Equipement intérieur:
Toilettes manuelles (Ventil 2024 erneuert).

Equipement de sécurité:
Baromètre (und Uhr).

Equipement voiles:
halebass.

Equipement de confort:
Cuisine (Spüle), Cuisinière (2-flammig, Gas).

Sellerie et tauds:
Sellerie complète (Vorderkoje und Salon neu 2019).

Notes équipement:
Présentoir à gâteaux
Pompe à eau douce, amarre et 3 défenses
Couvert arboré

DE
Guter und schneller Tourensegler, auch zum Einhandsegeln.
Recht kursstabil und weiches Einsetzen in die Welle.

Unterwasserschiff: Komplettsanierung mit Gelcoat-Überarbeitung (Werftarbeit) 2008.
Deck: neu Flexi-Teak komplett Werftarbeit 2017.
Alles ist gebraucht und im guten Zustand, es besteht kein Renovierungsstau. Nicht schaden könnte demnächst Erneuerung des hinteren Schlauches für die Lenzpumpe. Die Erneuerung des Seeventils des WC ist 2024 durch die Werft erfolgt.

Ein Vorbesitzer für eine Saison, der zweite Besitzer segelte es 25 Jahre. Das Boot ist seit 2008 ununterbrochen in einer Hand. Verkauf wegen Aufgabe des Segelsports. Überwinterung stets in der Halle.

Die hervorragenden Segeleigenschaften und die hohe Bauqualität dieses Klassikers sprechen für sich. Die zeitlos eleganten schlanken Linien lassen schnell erkennen, dass dieses Schiff eher den ambitionierten Tourensegler ansprechen wird als denjenigen, der eine schwimmende Ferienwohnung sucht. Dennoch lässt es sich an Bord auch längere Zeit gut und bequem leben.

Exklusiv im Angebot bei Michael Schmidt & Partner. Central Agent! Detailfragen sind herzlich willkommen. Sprechen Sie uns an, wir haben diese Yacht für Sie besichtigt.

Navigation elektronische Instrumentation:
Kompass (und Handpeilkompas).

Deck und technische Ausrüstung:
Anker (11kg), 2 Batterien, Teak auf Laufdecks (Flexiteak, neu 2017), Nachtbeleuchtung, Teak im Cockpit (Flexiteak, neu 2017), Badeleiter, 2 Winschen, Windex.

Anlagen an Bord:
manuelles WC (Ventil 2024 erneuert).

Sicherheit:
Barometer (und Uhr).

Rigg:
Baumniederholer.

Küchen- und Haushaltsgeräte:
Pantry (Spüle), Herd (2-flammig, Gas).

Polster und Persenninge:
Polster (Vorderkoje und Salon neu 2019).

Hinweis-Zubehör:
Kuchenbude
Frischwasserpumpe, Festmacher und 3 Fender
Baumpersenning

ES
Buen y rápido navegante de travesía, también para navegar en solitario. Inserción bastante estable y suave en la onda.

Casco submarino: Renovación completa con revisión de gelcoat (trabajos en astillero) 2008.
Cubierta: nueva Flexi-Teak obra completa de astillero 2017. Todo está usado y en buen estado, no hay retrasos en la renovación. No estaría de más reemplazar la manguera trasera de la bomba de achique en un futuro próximo. La renovación de la válvula de mar del WC fue realizada por el astillero en 2024.

Un propietario anterior durante una temporada, el segundo propietario lo navegó durante 25 años. El barco ha estado en una mano de forma continua desde 2008. Venta por abandono de la navegación. Hibernando siempre en la sala.

Las excelentes características de navegación y la alta calidad de construcción de este clásico hablan por sí solas. Las líneas esbeltas y elegantes atemporales dejan claro rápidamente que este barco atraerá más a los navegantes ambiciosos que a aquellos que buscan un apartamento de vacaciones flotante. Sin embargo, también es posible vivir bien y cómodamente a bordo durante un período de tiempo más largo.

Oferta exclusiva en Michael Schmidt & Partner. ¡Agente central! Las preguntas detalladas son bienvenidas. Hable con nosotros, hemos visitado este yate para usted.

Instrumentación electrónica de navegación:
Compás (und Handpeilkompas).

Equipo técnico y de cubierta:
Ancla (11kg), 2 Baterías, Pasillos laterales en teca (Flexiteak, neu 2017), Luces de cortesía, Bañera en teca (Flexiteak, neu 2017), Escalera de baño, 2 Winch, Windex.

Enseres domésticos de abodo:
WC marino manual (Ventil 2024 erneuert).

Equipo de seguridad:
Barómetro (und Uhr).

Accesorios Velas:
Contra.

Cocina y electrodomésticos:
Cocina (Spüle), Fogón (2-flammig, Gas).

Tapicerías:
Cojinería completa (Vorderkoje und Salon neu 2019).

Notas accesorios:
Soporte para tartas
Bomba de agua dulce, línea de amarre y 3 defensas
Cubierta arborea

NL

Goede en snelle toerzeiler, ook voor single-handed zeilen. Vrij stabiele en zachte invoeging in de golf.

Onderwaterschip: Volledige renovatie met gelcoat revisie (werfwerkzaamheden) 2008.
Dek: nieuwe Flexi-Teak complete werfwerkzaamheden 2017. Alles is gebruikt en in goede staat, er is geen renovatieachterstand. Het kan geen kwaad om in de nabije toekomst de achterste slang voor de lenspomp te vervangen. De vernieuwing van de zeelepel van de WC is in 2024 door de werf uitgevoerd.

De ene vorige eigenaar heeft er één seizoen mee gevaren, de tweede eigenaar heeft er 25 jaar mee gevaren. De boot is sinds 2008 onafgebroken in één hand geweest. Verkoop wegens stopzetting van de vaart. Overwinteren altijd in de hal.

De uitstekende zeileigenschappen en de hoge bouwkwaliteit van deze klassieker spreken voor zich. De tijdloos elegante slanke lijnen maken al snel duidelijk dat dit schip meer in de smaak zal vallen bij de ambitieuze toerzeiler dan bij wie op zoek is naar een drijvend vakantieappartement. Toch is het ook mogelijk om voor langere tijd goed en comfortabel aan boord te wonen.

Exclusief in de aanbieding bij Michael Schmidt & Partner. Centrale agent! Gedetailleerde vragen zijn welkom. Neem contact met ons op, wij hebben dit jacht voor u bezocht.

Elektronische navigatie-instrumenten:
Kompas (und Handpeilkompas).

Technische- en dekuitrusting:
Anker (11kg), 2 Accu's, Teak op gangboorden (Flexiteak, neu 2017), Sfeerverlichting, Teak in kuip (Flexiteak, neu 2017), Zwemtrap, 2 Lier, Windex.

Huishoudelijke apparatuur aan boord:
Handmatige toilet (Ventil 2024 erneuert).

Veiligheidsuitrusting:
Barometer (und Uhr).

Accessoires Zeilen:
Giek neerhouder.

Keuken & Apparatuur:
Keuken (Spüle), Fornuis (2-flammig, Gas).

Bekleding:
Kussens (Vorderkoje und Salon neun 2019).

Opmerkingen over accessoires:
Taartplateau
Zoetwaterpomp, landvasten en 3 stootwillen
De dekking van de boom

RU
Хороший и быстрый туристический моряк, в том числе для плавания в одиночку. Достаточно стабильная и мягкая вставка в волну.

Подводный корпус: Полная реновация с капитальным ремонтом гелкоутом (работы на верфи) 2008 г.
Палуба: новый Flexi-Teak завершены работы верфи 2017 года.
Все бывшее в употреблении и в хорошем состоянии, отставания по ремонту нет. Не помешало бы в ближайшее время заменить задний шланг для трюмной помпы.
Обновление морского клапана WC было осуществлено верфью в 2024 году.

Один предыдущий владелец в течение одного сезона, второй владелец плавал на нем в течение 25 лет. Лодка непрерывно находится в одних руках с 2008 года.

Продажа в связи с отказом от плавания. Зимуют всегда в зале.

Отличные ходовые качества и высокое качество сборки этой классики говорят сами за себя. Неподвластные времени элегантные тонкие линии быстро дают понять, что этот корабль больше понравится амбициозному туристическому моряку, чем тем, кто ищет плавучую квартиру для отдыха. Тем не менее, на борту можно жить хорошо и комфортно в течение более длительного периода времени.

Эксклюзивно в Michael Schmidt & Partner. Центральный агент! Подробные вопросы приветствуются. Поговорите с нами, мы посетили эту яхту для вас.

Электронные навигационные приборы:
Kompas (und Handpeilkompas).

Техническое оснащение и оснащение палубы:
Якорь (11kg), 2 аккумулятора, Боковые проходы из тика (Flexiteak, neu 2017), любезность фонари, Колодец из тика (Flexiteak, neu 2017), Трап ванной, 2 Лебедка, Windex.

Бытовое оснащение на борту:
Ручной морской туалет (Ventil 2024 erneuert).

Оборудование для обеспечения безопасности:
барометр (und Uhr).

Аксессуары паруса:
Ванг.

Кухня и бытовые приборы:
Кухня (Spüle), плитой (2-flammig, Gas).

Обивка:
полное подушки (Vorderkoje und Salon neun 2019).

Дополнительные примечания:
Подставка для торта
Насос пресной воды, швартов и 3 кранца
Древесный покров

General information

Make:	OY Avance Yachts AB
Model:	Avance 33
Year:	1983
Condition:	Used

Engine

Engine:	Yanmar 3YM20, 21 hp
Engine type:	
Fuel type:	Diesel
Fuel tank:	50 l (13.21 gal)

Measurements

Length:	10.3 m (33.79 ft)
Beam:	2.65 m (8.69 ft)
Deep:	1.67 m (5.48 ft)
Weight:	4000 kg (8,818.34 lb)

Accommodation

Cabins:	0
Berths:	0

Images



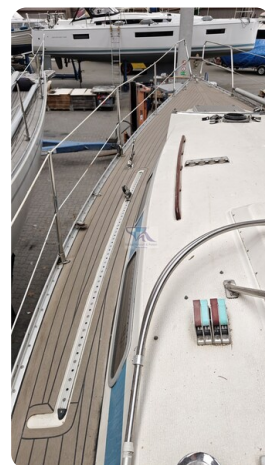
avance_33_photo



Avance33-SAFINA-MSP3



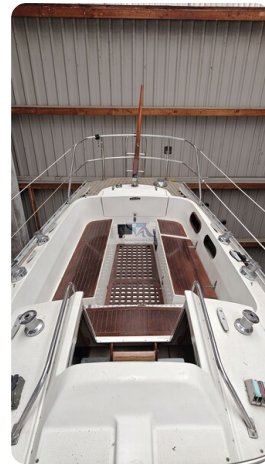
Avance33-SAFINA-MSP4



Avance33-SAFINA-MSP6



Avance33-SAFINA-MSP7



Avance33-SAFINA-MSP8



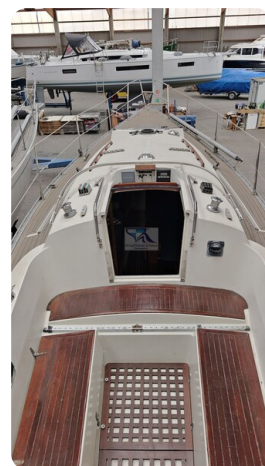
Avance33-SAFINA-MSP12



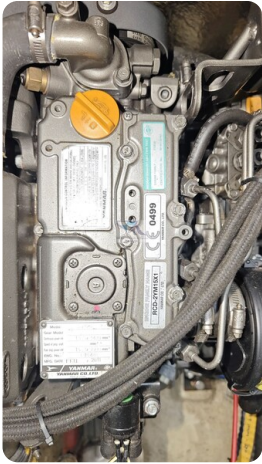
Avance33-SAFINA-MSP18



Avance33-SAFINA-MSP19



Avance33-SAFINA-MSP21



Avance33-SAFINA-MSP33



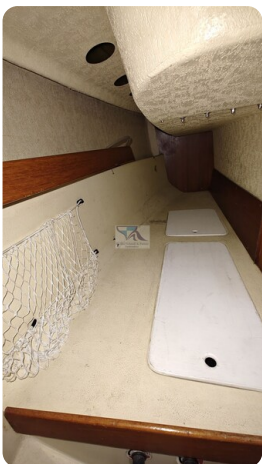
Avance33-SAFINA-MSP38



Avance33-SAFINA-MSP40



Avance33-SAFINA-MSP41



Avance33-SAFINA-MSP44



Avance33-SAFINA-MSP46



Avance33-SAFINA-MSP48



Avance33-SAFINA-MSP50



Avance33-SAFINA-MSP53



Avance33-SAFINA-MSP56



Avance33-SAFINA-MSP60



Avance33-SAFINA-MSP63

Michael Schmidt & Partner Yachthandels GmbH

Rübekamp 5
25421 Pinneberg
Germany

Phone: +49 4101 5155566

<https://www.msp-yacht.de>



Michael Schmidt & Partner
International Yachtbrokers