



Klipper/ Varend Woonschip 30.00 X 6.00 Met CVO

€117,500 • Leeuwarden Netherlands • Used • 1919

Presented by

Sjoerd Kampen
Phone: 0031(0)6-54723943

Scheepsmakelaardij Goliath

Hendrik Bulhuisweg 2
8606 KB SNEEK
Netherlands



Details

Make:	Klipper/ Varend Woonschip
Model:	30.00 X 6.00 Met CVO
Year:	1919
Condition:	Used
Engine type:	
Length:	30 m (98.43 ft)
Beam:	6 m (19.69 ft)
Cabins:	0
Berths:	0



Scheepsmakelaar
dij Goliath



7zea.com

Description

EN

Clearance height 7 m (with mast lowered 4.6 m)

Very self-sufficient houseboat with CVO. The cockpit and deckhouse are carpentered with aluminum, otherwise the ship is still free to decorate. The Company has had her last refit in June 2018! Well maintained ship and is definitely worth a visit. For more information please contact our yacht broker René Oosterman, +31 6 82289220.

General

Windows: glass Windows frames: aluminium
Vertical clearance: (with mast lowered 4.6 m)
Other:

- Painting system underwater: International
- Color underwater: black
- When applied: 2018
- Thickness steel hull: >4mm
- Hull paint system: International
- painting system inside hull: International
- Hull colour: black
- When applied: 2018
- Thickness of steel structure: 5 mm
- Skin thickness: >4mm
- Dubbings: repairs measurement report more than done
- Steel joints: partly riveted, partly welded
- Surface report present 25 May 2018
- Roof is equipped with escape hatch
- Crossing from deckhouse to hold
- Same partridge gates as in hold to be delivered at extra cost
- Load floor cleaned

Accommodation

Saloons: The seats are furnished according to your choice. There is also lighting in the deckhouse and wheelhouse.
Other:

- Sink

Engine, electrics, water

Cooling system: (cooling water system): keel cooling
Water tank & material: (included in delivery)
Other:

- Isolation: deckhouse = PIR; wheelhouse = glass wool
- Spare parts available
- Screw size: approx. 90 cm bronze

- Jet tubes: tunnel

Rig and sails

Other:

- Draught height without mast: approx. 4.60 metres with antenna lowered.
- Always: 60 cm
- The interior is made of plywood
- Inventory according to CVO present
- Denne tree height: approx. 75 cm. Height under gangways > 1.70.
- Azobé floor

Equipment

Other:

- Landfasting: 3
- Pick hook
- Anchor ball

Safety

Other:

- Land pump: submersible pump 239 l/min
- Windscreen wiper
- Ship's horn
- Hand floodlight
- Toplight
- Watertight bulkheads: front and rear
- Expertise report: June 2018
- Invoices maintenance
- User manual
- Equipment operating instructions
- Motor manual
- Initial use: cargo ship

NL

Doorvaarhoogte 7 m (met gestreken mast 4,6 m)

Bijzonder zelfvoorzienend woonschip met CVO. De stuurhut en roef zijn recent goed geïsoleerd en nieuw ingetimmerd -. Het ruim is nog vrij in te richten. De Onderneming heeft zijn laatste refit in juni 2018 gehad! Grotendeels buitenom geconserveerd 2018 en 2019. Goed onderhouden schip en is dus zeker een bezichtiging waard. Voor meer informatie kunt u contact

opnemen met onze jachtmakelaar René Oosterman, +31 6 82289220.

Algemeen

Ramen: glas Ramen lijsten: aluminium

Doorvaarthoogte normaal: (met gestreken mast 4,6 m)

Overig:

- Inventaris volgens CVO aanwezig
- Verfsysteem onderwaterschip: International
- Kleur onderwaterschip: zwart
- Wanneer aangebracht: 2018
- Dikte staal onderwaterschip: >4mm
- Verfsysteem romp: International
- Verfsysteem binnenkant romp: International
- Kleur romp: zwart
- Wanneer aangebracht: 2018
- Dikte staal opbouw: 5 mm
- Dikte huid: >4mm
- Dubbelingen: reparaties meetrapport zijn meer dan uitgevoerd
- Staalverbindingen: deels geklonken, deels gelast
- Vlakrapport aanwezig 25 mei 2018
- Roef is voorzien van vluchtluik
- Doorgang van roef naar ruim aanwezig
- Zelfde partrijspoorten als in ruim tegen meerprijs te leveren
- Laadvloer schoongemaakt

Accommodatie

Verblijfsruimtes: De zitplaatsen zijn naar keuze van inrichting.

Overig:

- Wasbak
- Verlichting in de roef en stuurhut aanwezig
- Het interieur is van Multiplex

Motor, electra, water

Koeling: (koelwatersysteem): kielkoeling

Watertank & materiaal: kunststof (wordt meegeleverd)

Overig:

- Isolatie roef = PIR
- Isolatie stuurhut = glaswol
- Reserve onderdelen verkrijgbaar
- Schroefgrootte: ca. 90 cm brons
- Straalbuizen: tunnel

Tuigage

Overig:

• Doorvaarthoogte zonder mast: ca. 4.60 meter met antenne gestreken.

• Gangboorden: 60 cm

• Denneboomhoogte: ca. 75 cm. Hoogte onder gangboorden > 1.70.

• Azobé vloer

Uitrusting

Stootwillen, lijnen: 4

Overig:

- Landvasten: 3
- Pikhaak
- Ankerbol

Veiligheid

Overig:

- Lenspomp: dompelpomp 239 l/min
- Ruitenwisser
- Scheepshoorn
- Handschijnwerper
- Toplicht
- Waterdichte schotten: voor en achter
- Expertiserapport: juni 2018
- Facturen onderhoud
- Gebruikershandleiding
- Gebruiksaanwijzingen apparatuur
- Motorhandleiding
- Oorspronkelijk gebruik: vrachtschip

DE

Lichte Höhe 7 m (mit abgesenktem Mast 4,6 m)

Sehr autarkes Hausboot mit CVO. Das Cockpit und das Deckshaus sind aus Aluminium gezimmert, ansonsten ist das Schiff noch frei zum Dekorieren. Die letzte Überholung der Firma fand im Juni 2018 statt! Gut gewartetes Schiff und ist definitiv einen Besuch wert. Für weitere Informationen wenden Sie sich bitte an unseren Yachtmakler René Oosterman, +31 6 82289220.

Allgemein

Fenster: Glas Fensterrahmen: Aluminium

Durchfahrhöhe (m): (mit abgesenktem Mast 4,6 m)

Sonstiges:

- Malereisystem unter Wasser: International
- Farbe unter Wasser: schwarz
- Wenn angewandt: 2018

- Dicke Stahlrumpf: >4mm
- Rumpfanstrichsystem: International
- Lackiersystem innerhalb der Hülle: International
- Hüllfarbe: schwarz
- Wenn angewandt: 2018
- Dicke der Stahlstruktur: 5 mm
- Hautdicke: >4mm
- Dubbings: Reparaturmessbericht mehr als erledigt
- Stahlverbindungen: teilweise genietet, teilweise geschweißt
- Oberflächenbericht liegt am 25. Mai 2018 vor
- Dach ist mit einer Notluke ausgestattet
- Übergang vom Deckshaus zum Laderaum
- Die gleichen Rebhühngatter wie im Laderaum sind gegen Aufpreis zu liefern
- Ladefläche gereinigt

Innenausstattung

Aufenthaltsräume: Die Sitze werden nach Ihrer Wahl eingerichtet. Es gibt auch Beleuchtung im Deckshaus und Steuerhaus.

Sonstiges:

- Senken

Motor, Elektrik, Wasser

Kühlung: (Kühlwassersystem): Kühlung des Kiels

Wassertank: (im Lieferumfang enthalten)

Sonstiges:

- Isolation: Deckshaus = PIR; Steuerhaus = Glaswolle
- Ersatzteile verfügbar
- Schraubengröße: ca. 90 cm Bronze
- Strahlröhren: Tunnel

Besegelung & Rigg

Sonstiges:

- Tiefgangshöhe ohne Mast: ca. 4,60 Meter mit abgesenkter Antenne.
- Immer: 60 cm
- Das Innere ist aus Sperrholz gefertigt
- Bestandsaufnahme nach CVO vorhanden
- Baumhöhe: ca. 75 cm. Höhe unter Gängen > 1.70.
- Azobé Stockwerk

Zubehören

Sonstiges:

- Landfasten: 3

- Pick-Haken
- Ankerball

Sicherheit

Sonstiges:

- Landpumpe: Unterwasserpumpe 239 l/min
- Windschutzscheibenwischer
- Schiffshorn
- Handscheinwerfer
- Toplight
- Wasserdichte Schotten: vorne und hinten
- Kompetenzbericht: Juni 2018
- Rechnungspflege
- Benutzerhandbuch
- Betriebsanleitungen für Geräte
- Motorisches Handbuch
- Erstmalige Verwendung: Frachtschiff

FR

Hauteur libre 7 m (avec mât abaissé 4,6 m)

Bateau habitable très autonome avec CVO. Le cockpit et le rouf sont en aluminium, sinon le navire est encore libre de se décorer. La compagnie a eu son dernier carénage en juin 2018 ! C'est un navire bien entretenu qui vaut vraiment la peine d'être visité. Pour plus d'informations, veuillez contacter notre courtier en bateaux René Oosterman, +31 6 82289220.

Général

Vitres: vitres Cadres de fenêtres : aluminium

Tirant d'air: (avec mât abaissé de 4,6 m)

Autre:

- Système de peinture sous-marine : International
- Couleur sous l'eau : noir
- Lorsque la demande est appliquée : 2018
- Epaisseur de la coque en acier : >4mm
- Système de peinture de la coque : International
- système de peinture à l'intérieur de la coque : International
- Couleur de la coque : noir
- Lorsque la demande est appliquée : 2018
- Epaisseur de la structure en acier : 5 mm
- Epaisseur de la peau : >4mm
- Dubbings : le rapport de mesure des réparations est plus que réalisé

- Raccords en acier : partiellement rivetés, partiellement soudés
- Rapport de surface présenté le 25 mai 2018
- Le toit est équipé d'une trappe d'évacuation
- Traversée du rouf vers la cale
- Mêmes portes à perdrix que dans la cale à livrer moyennant un supplément de prix
- Charger le sol nettoyé

Aménagement

Séjour: Les sièges sont meublés selon votre choix. Il y a également de l'éclairage dans le rouf et la timonerie.

Autre:

- Sink

Moteur, électricité, eau

Refroidissement: (système d'eau de refroidissement) : refroidissement de la quille

Réservoir d'eau: (inclus dans la livraison)

Autre:

- Isolation : rouf = PIR ; timonerie = laine de verre
- Pièces de rechange disponibles
- Taille de la vis : environ 90 cm de bronze
- Tubes à jet : tunnel

Gréement et voiles

Autre:

- Hauteur de tirant d'eau sans mât : environ 4,60 mètres avec antenne abaissée.
- Toujours : 60 cm
- L'intérieur est en contreplaqué
- Inventaire selon le CVO présent
- Hauteur de l'arbre de Denne : environ 75 cm. Hauteur sous les passerelles > 1,70.
- Azobé floor

Équipement

Autre:

- Landfasting : 3
- Crochet à la cueillette
- Balle d'ancrage

Sécurité

Autre:

- Pompe terrestre : pompe submersible 239 l/min
- Essuie-glace de pare-brise
- Corne de navire
- Lumière à main

- Toplight
- Cloisons étanches : avant et arrière
- Rapport d'expertise : juin 2018
- Entretien des factures
- Manuel d'utilisation
- Mode d'emploi de l'équipement
- Manuel du moteur
- Utilisation initiale : navire cargo

General information

Make:	Klipper/ Varend Woonschip
Model:	30.00 X 6.00 Met CVO
Year:	1919
Condition:	Used
Engine type:	

Measurements

Length:	30 m (98.43 ft)
Beam:	6 m (19.69 ft)
Deep:	1.05 m (3.44 ft)

Accommodation

Cabins:	0
Berths:	0

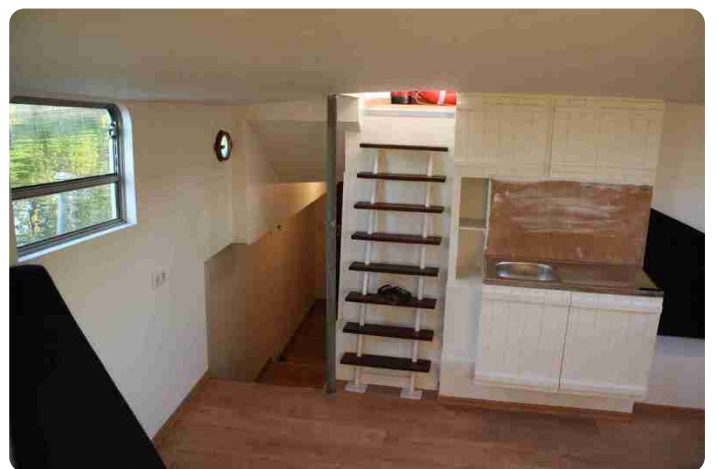
Images

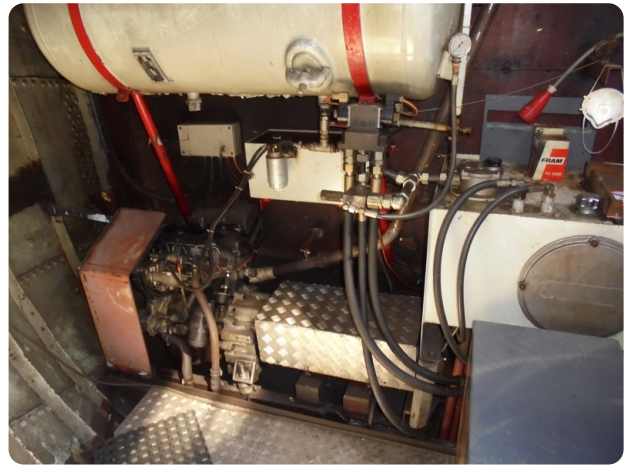












Scheepsmakelaardij Goliath

Hendrik Bulthuisweg 2

8606 KB SNEEK

Netherlands

Phone: 0031(0)6-54723943

<https://www.scheepsmakelaardijgoliath.nl>

