



# Hylas Hylas 51 Ocean Race

€179,000 • Norddeutschland Germany • Used • 1992

## Presented by

Jan Spengler  
Phone: +49 4101 5155566

**Michael Schmidt &  
Partner Yachthandels  
GmbH**

Rübekamp 5  
25421 Pinneberg  
Germany



Michael Schmidt & Partner  
International Yachtbrokers

## Details

Make:	Hylas
Model:	Hylas 51 Ocean Race
Year:	1992
Condition:	Used
Engine:	Yanmar 4JH2-HT, 75 hp
Engine type:	
Fuel type:	Diesel
Fuel tank:	400 l (105.67 gal)
Length:	15.45 m (50.69 ft)
Beam:	4.7 m (15.42 ft)
Cabins:	0
Berths:	0



Michael Schmidt &  
Partner Yachthandels  
GmbH



7zea.com

# Description

---

## EN

A fast ship that always attracts attention and admiration. This ship creates the best possible compromise between basic comfort, the highest quality of fittings and maximum sailing fun!

It is a one-off building designed by German Frers. The original drawings are even available. A ship that, measured in terms of purpose and equipment, convinces with a lot of comfort and flattering details. 2.6 m draught, 23 m mast height and 14 winches on deck. In good, not necessarily perfect conditions, she sails 30° and higher upwind and is also a good-natured and safe ship thanks to the high ballast content. Easy to reef and easy to sail even by amateurs, while the professional can let off steam with countless trimming options. The deck superstructure offers plenty of safe room to manoeuvre, even in harsh conditions. She sails wet on the foredeck, but dry in the cockpit. It cuts waves like butter and can be steered like a dinghy. Currently the 4th owner who used the ship for non-profit sailing trips - no regattas or heavy weather trips. The yacht can easily receive an ORC certificate and the See-BG approval for commercial trips again (expired in 2014, was confirmed in 2018 but not used) Running good renewed in 2018, LIROS, gelcoat new in 2020, antifouling in 2022 Detailed specification on request!

### Navigation equipment:

AIS (800, Senden/Empfangen), MeteoFax (und Weatherman und EU-Weatherbox, Langwelle), Autopilot (mit Funkfernbedienung), Plotter with GPS antenna (GPSMAP 8417 MFD), Radar (Garmin), VHF Radio (VHF 215i am Navitisch, Tochtergerät am Steuerstand), Sonar (vorausschauend FRONT VÜ), Satellite Phone (nur Vorbereitung!).

### Staging and technical:

Anchor (CQR 15kg mit 50m Kette + Ankertrasse), Water pressure pump, 7 Batteries (Victron, 6 á 115AH, 1 x Starter á 100 Ah aus 2020), Teak Side Decks, Battery charger (Victron 35amp), Courtesy Lights (LED 3 Farbenlaterne und Standard Beleuchtung), 2 Automatic Bilge Pump, 3 Manual Bilge Pump, Teak Cockpit, Electric Windlass, swimming ladder (Edelstahl), 12 Winch (Barient, 2 x 32ST, 8 x 27ST, 2 x 24ST), 2 Winch Electric (37ST Genuawinschen mit 4 Gängen), Windex (GNX aus 2018).

### Domestic Facilities onboard:

Warm Water System (Isotherm 40l, 230v/Motor aus 2020), Watermaker (Katadyn Power Survivor), Inverter (Victron 1500Watt / 24V auf 230V), Heater (Webasto ThermoPro 90 programmierbar).

### Security equipment:

Liferaft (12 Personen).

### Sails accessories:

Spi Equipment (Carabon Spi-Baum und alu Jockey-Baum), Rod Kicker (Navtek Hydraulik am Steuerstand).

### Kitchen and appliances:

Freezer (Box ca. 30l, 24V/230V), Galley (2 Spülbecken), Burner (Gas, 3-flammig, Force10), Oven (mit Grill), Refrigerator (Kühlbox ca. 30l, 24V/230V).

### Accessories notes:

Gori 3-blade folding propeller with overdrive function for economical consumption, 2 Lichtmaschinen for 12V and 24V, Stainless steel diesel supply lines, Tube convectors under the bunks aft and benches in the salon, aluminium radiator in the foredeck, GHP Reactor. Drift anchors

## Mooring 20m, 15m and more 2018/2020

6 standard fenders, 8 inflatable maxi fenders (easy to store, fast with Lifting pump to fill) more older sails older mainsails (2) as well as various Genoa (very large to working jib)

## IT

Una nave veloce che attira sempre l'attenzione e l'ammirazione.

Questa nave crea il miglior compromesso possibile tra comfort di base, massima qualità degli accessori e massimo divertimento di navigazione!

Si tratta di un edificio unico progettato da German Frers. I disegni originali sono persino disponibili. Una nave che, misurata in termini di scopo e attrezzature, convince con molto comfort e dettagli lusinghieri. 2,6 m di pescaggio, 23 m di altezza dell'albero e 14 argani sul ponte. In buone condizioni, non necessariamente perfette, naviga di bolina a 30° e più in alto ed è anche una nave bonaria e sicura grazie all'alto contenuto di zavorra. Facile da reef e facile da navigare anche dai dilettanti, mentre il professionista può sfogarsi con innumerevoli opzioni di taglio. La sovrastruttura del ponte offre un ampio spazio di manovra sicuro, anche in condizioni difficili. Naviga bagnata sul ponte di prua, ma asciutta nel pozzetto. Taglia le onde come il burro e può essere guidato come un gommone. Attualmente il 4 ° proprietario che ha utilizzato la nave per viaggi in barca a vela senza scopo di lucro - nessuna regate o viaggi in condizioni meteorologiche avverse. Lo yacht può facilmente ricevere un certificato ORC e l'approvazione See-BG per i viaggi commerciali (scaduto nel 2014, è stato confermato nel 2018 ma non utilizzato) Running good rinnovato nel 2018, LIROS, gelcoat nuovo nel 2020, antivegetativa nel 2022 Specifiche dettagliate su richiesta!

### Strumentazione elettronica di navigazione:

AIS (800, Senden/Empfangen), MeteoFax (und Weatherman und EU-Weatherbox, Langwelle), Pilota automatico (mit Funkfernbedienung), Plotter con antenna GPS (GPSMAP 8417 MFD), Radar (Garmin), Radio VHF (VHF 215i am Navitisch, Tochtergerät am Steuerstand), Sonar (vorausschauend FRONT VÜ), Telefono satellitare (nur Vorbereitung!).

### Allestimento tecnico e di coperta:

Ancora (CQR 15kg mit 50m Kette + Ankertrasse), Autoclave, 7 Batterie (Victron, 6 á 115AH, 1 x Starter á 100 Ah aus 2020), Camminamenti laterali in teak, Caricabatterie (Victron 35amp), Luci di cortesia (LED 3 Farbenlaterne und Standard Beleuchtung), 2 Pompa di sentina automatica, 3 Pompa di sentina manuale, Pozzetto Teak, Salpa Ancore Elettrico, Scaletta da bagno (Edelstahl), 12 Winch (Barient, 2 x 32ST, 8 x 27ST, 2 x 24ST), 2 Winch Elettrico (37ST Genuawinschen mit 4 Gängen), Windex (GNX aus 2018).

### Dotazioni domestiche di bordo:

Boiler (Isotherm 40l, 230v/Motor aus 2020), Dissalatore (Katadyn Power Survivor), Inverter (Victron 1500Watt / 24V auf 230V), Riscaldamento (Webasto ThermoPro 90 programmierbar).

### Dotazioni di sicurezza:

Zattera di salvataggio (12 Personen).

### Accessori Vele:

Attrezzatura Spi (Carabon Spi-Baum und alu Jockey-Baum), Vang (Navtek Hydraulik am Steuerstand).

### Cucina ed elettrodomestici:

Congelatore (Box ca. 30l, 24V/230V), Cucina (2 Spülbecken),

Fornello (Gas, 3-flammig, Force10), Forno (mit Grill), Frigorifero interno (Kühlbox ca. 30l, 24V/230V).

Note accessori:

Elica pieghevole Gori a 3 pale con funzione overdrive per un consumo economico,  
2 Lichtmaschinen per 12V e 24V,  
Linee di alimentazione diesel in acciaio inossidabile  
Convettori a tubo sotto le cuccette a poppa e panche nel salone, radiatore in alluminio nel ponte di prua.  
Reattore GhP. Ancore alla deriva  
Ormeggio 20m, 15m e oltre 2018/2020  
6 parafanghi standard, 8 maxi parabordi gonfiabili (facili da riporre, veloci con  
Pompa di sollevamento da riempire)  
vele più vecchie  
rande più vecchie (2) e varie Genova (molto grande per il fiocco funzionante)

FR

Un navire rapide qui attire toujours l'attention et l'admiration. Ce navire crée le meilleur compromis possible entre le confort de base, la plus haute qualité d'équipements et le maximum de plaisir de navigation!  
Il s'agit d'un bâtiment unique conçu par German Frers. Les dessins originaux sont même disponibles. Un navire qui, mesuré en termes de but et d'équipement, convainc avec beaucoup de confort et de détails flatteurs. 2,6 m de tirant d'eau, 23 m de hauteur de mât et 14 treuils sur le pont. Dans de bonnes conditions, pas nécessairement parfaites, il navigue à 30° et plus au vent et est également un navire de bonne humeur et sûr grâce à sa teneur élevée en lest. Facile à rincer et facile à naviguer, même par des amateurs, tandis que le professionnel peut se défouler avec d'innombrables options de garniture. La superstructure du pont offre une grande marge de manœuvre sûre, même dans des conditions difficiles. Il navigue mouillé sur le pont avant, mais sec dans le cockpit. Il coupe les vagues comme du beurre et peut être dirigé comme un canot. Actuellement le 4ème propriétaire qui a utilisé le navire pour des voyages à la voile à but non lucratif - pas de régates ou de voyages par gros temps. Le yacht peut facilement recevoir un certificat ORC et l'approbation See-BG pour les voyages commerciaux (expiré en 2014, a été confirmé en 2018 mais pas utilisé)  
Running good renouvelé en 2018, LIROS, gelcoat nouveau en 2020, antifouling en 2022  
Spécifications détaillées sur demande!

Equipement électronique de navigation:

AIS (800, Senden/Empfangen), MeteoFax (und Weatherman und EU-Weatherbox, Langwelle), Pilote automatique (mit Funkfernbedienung), Plotter GPS (GPSMAP 8417 MFD), Radar (Garmin), Radio VHF (VHF 215i am Navitisch, Tochtergerät am Steuerstand), Sondeur (vorausschauend FRONT VÜ), Téléphone satellite (nur Vorbereitung!).

Equipement de pont:

Ancre (CQR 15kg mit 50m Kette + Ankertrosse), Eau sous pression, 7 Batteries (Victron, 6 à 115AH, 1 x Starter à 100 Ah aus 2020), Passavant en teck, Chargeur de batterie (Victron 35amp), Éclairage de courtoisie (LED 3 Farbenlaterne und Standard Beleuchtung), 2 Pompe de cale automatique, 3 Pompe de cale manuelle, Cockpit en teck, Guindeau électrique, Echelle de bain (Edelstahl), 12 Winch (Barent, 2 x 32ST, 8 x 27ST, 2 x 24ST), 2 Winch électrique (37ST Genuawinschen mit 4 Gängen), Windex (GNX aus 2018).

Equipement intérieur:

Ballon d'eau chaude (Isotherm 40l, 230v/Motor aus 2020), Dessalinisateur (Katadyn Power Survivor), Convertisseur (Victron 1500Watt / 24V auf 230V), Chauffage (Webasto ThermoPro 90 programmierbar).

Equipement de sécurité:

Radeau de survie (12 Personen).

Equipement voiles:

Accastillage de spi (Carabon Spi-Baum und alu Jockey-Baum), halebas rigide (Navtek Hydraulik am Steuerstand).

Equipement de confort:

Congélateur (Box ca. 30l, 24V/230V), Cuisine (2 Spülbecken), Cuisinière (Gas, 3-flammig, Force10), Four (mit Grill), Réfrigérateur intérieur (Kühlbox ca. 30l, 24V/230V).

Notes équipement:

Hélice pliante Gori à 3 pales avec fonction overdrive pour une consommation économique,  
2 Lichtmaschinen pour 12V et 24V,  
Lignes d'alimentation diesel en acier inoxydable  
Convecteurs tubulaires sous les couchettes arrière et bancs dans le salon, radiateur en aluminium sur le pont avant.  
Réacteur GhP. Ancres dérivantes  
Amarrage 20m, 15m et plus 2018/2020  
6 ailes standard, 8 ailes maxi gonflables (faciles à ranger, rapides avec  
Pompe de levage à remplir)  
voiles plus anciennes  
grandes-voiles plus anciennes (2) ainsi que divers Genoa (très grande à la flèche de travail)

DE

Ein schnelles und stets für Aufmerksamkeit und Bewunderung sorgendes Schiff.  
Dieses Schiff schafft den bestmöglichen Kompromiss zwischen grundlegendem Komfort, höchster Ausbaugqualität und maximalen Segelspaß!  
Es ist ein Einzelbau aus der Feder von German Frers. Die Original Zeichnungen sind sogar verfügbar. Ein Schiff, das gemessen an Einsatzzweck und Ausrüstung, mit viel Komfort und schmeichelnden Details überzeugt. 2.6 m Tiefgang, 23 m Masthöhe und 14 Winschen an Deck. Bei guten, nicht zwingend perfekten Bedingungen, segelt sie 30° und höher am Wind und ist auch sonst, dank des hohen Ballastanteils, ein gutmütiges und sicheres Schiff. Leicht zu reffen und auch von Amateuren gut zu segeln, während der Profi sich mit unzähligen Trimmöglichkeiten austoben kann. Der Decksaufbau bietet viel sicheren Bewegungsraum, auch bei rauen Bedingungen. Sie segelt nass am Vordeck, aber trocken im Cockpit. Wellen schneidet sie wie Butter und lässt sich steuern wie eine Jolle. Aktuell der 4. Besitzer, der das Schiff für gemeinnützige Segeltörns nutzte - keine Regatten oder Schwerketterfahrten. Die Yacht kann ohne weiteres wieder ein ORC Zertifikat und die See-BG Zulassung für gewerbliche Fahrten erhalten (lief 2014 aus, wurde 2018 bestätigt aber nicht genutzt)  
Laufendes Gut 2018 erneuert, LIROS, Gelcoat neu in 2020, Antifouling in 2022  
Ausführliche Spezifikation auf Anfrage!

Navigation elektronische Instrumentation:

AIS (800, Senden/Empfangen), Navtex Empfaenger (und Weatherman und EU-Weatherbox, Langwelle), Autopilot (mit Funkfernbedienung), Kartenplotter mit GPS (GPSMAP 8417 MFD), Radar (Garmin), UKW-Funk (VHF 215i am Navitisch, Tochtergerät am Steuerstand), Sonar (vorausschauend FRONT VÜ), Sat Telefon (nur Vorbereitung!).

Deck und technische Ausrüstung:

Anker (CQR 15kg mit 50m Kette + Ankertrosse), Druckwasserpumpe, 7 Batterien (Victron, 6 à 115AH, 1 x Starter à 100 Ah aus 2020), Teak auf Laufdecks, Batterieladegerät (Victron 35amp), Nachtbeleuchtung (LED 3 Farbenlaterne und Standard Beleuchtung), 2 automatische Bilgepumpe, 3 manuelle Bilgepumpe, Teak im Cockpit, elektrische Ankerwinde, Badeleiter (Edelstahl), 12 Winschen (Barent, 2 x 32ST, 8 x 27ST, 2 x 24ST), 2 Winschen elektrisch (37ST Genuawinschen mit 4 Gängen), Windex (GNX aus 2018).

#### Anlagen an Bord:

Warmwasserbereiter (Isotherm 40l, 230v/Motor aus 2020), Meerwasser Entsalzungsanlage (Katadyn Power Survivor), Inverter (Victron 1500Watt / 24V auf 230V), Heizung (Webasto ThermoPro 90 programmierbar).

#### Sicherheit:

Rettungsinsel (12 Personen).

#### Rigg:

Spinnaker Ausrüstung (Carabon Spi-Baum und alu Jockey-Baum), Starrer Baumniederholer (Navtek Hydraulik am Steuerstand).

#### Küchen-und Haushaltsgeräte:

Tiefkühlschrank (Box ca. 30l, 24V/230V), Pantry (2 Spülbecken), Herd (Gas, 3-flammig, Force10), Backofen (mit Grill), Kühlschrank (Kühlbox ca. 30l, 24V/230V).

#### Hinweis-Zubehör:

Gori 3-Blatt Faltpropeller mit Overdrive Funktion für den sparsamen Verbrauch, 2 Lichtmaschinen für 12V und 24V, Edelstahl Dieselzuleitungen Röhrenkonvektoren unter den Kojen achtern und Sitzbänken im Salon, Alu-Radiator im Vorschiff. GhP Reactor. Treibanker Festmacher 20m, 15m und weitere 2018/2020 6 Standard-Fender, 8 aufblasbare Maxi-Fender (leicht zu verstauen, schnell mit Hubpumpe zu füllen) weitere ältere Segel ältere Großsegel (2) sowie verschiedene Genua (sehr groß bis Arbeitsfock)

#### ES

Un barco rápido que siempre atrae la atención y la admiración. ¡Este barco crea el mejor compromiso posible entre comodidad básica, la más alta calidad de accesorios y la máxima diversión de navegación!

Es un edificio único diseñado por German Frers. Los dibujos originales están incluso disponibles. Un barco que, medido en términos de propósito y equipamiento, convence con mucha comodidad y detalles favorecedores. 2,6 m de calado, 23 m de altura del mástil y 14 cabrestantes en cubierta. En condiciones buenas, no necesariamente perfectas, navega 30 ° y más contra el viento y también es un barco de buen carácter y seguro gracias al alto contenido de lastre. Fácil de arrear y fácil de navegar incluso por aficionados, mientras que el profesional puede desahogarse con innumerables opciones de recorte. La superestructura de la cubierta ofrece un amplio espacio seguro para maniobrar, incluso en condiciones difíciles. Navega mojado en la cubierta de proa, pero seco en la cabina. Corta olas como la mantequilla y se puede dirigir como un bote. Actualmente es el 4º propietario que utilizó el barco para viajes de vela sin fines de lucro, sin regatas ni viajes con mal tiempo. El yate puede recibir fácilmente un certificado ORC y la aprobación See-BG para viajes comerciales nuevamente (expiró en 2014, se confirmó en 2018 pero no se utilizó)

Running good renovado en 2018, LIROS, gelcoat nuevo en 2020, antifouling en 2022

¡Especificación detallada bajo pedido!

#### Instrumentación electrónica de navegación:

AIS (800, Senden/Empfangen), Meteo fax (und Weatherman und EU-Weatherbox, Langwelle), Piloto automático (mit Funkfernbedienung), Plotter con antena GPS (GPSMAP 8417 MFD), Radar (Garmin), Radio VHF (VHF 215i am Navitisch, Tochtergerät am Steuerstand), Sonar (vorausschauend FRONT VÜ), Telefono satelital (nur Vorbereitung!).

Equipo técnico y de cubierta:

Ancla (CQR 15kg mit 50m Kette + Ankertrasse), Bomba de agua dulce, 7 Baterías (Victron, 6 á 115AH, 1 x Starter á 100 Ah aus 2020), Pasillos laterales en teca, Cargador de batería (Victron 35amp), Luces de cortesía (LED 3 Farbenlaterne und Standard Beleuchtung), 2 Bomba de achique automática, 3 Bomba de achique manual, Bañera en teca, Molinete eléctrico, Escalera de baño (Edelstahl), 12 Winch (Barient, 2 x 32ST, 8 x 27ST, 2 x 24ST), 2 Cabrestante eléctrico (37ST Genuawinschen mit 4 Gängen), Windex (GNX aus 2018).

#### Enseres domesticos de abodo:

Calentador (Isotherm 40l, 230v/Motor aus 2020), Desalinizadora (Katadyn Power Survivor), Transformador (Victron 1500Watt / 24V auf 230V), Calefacción (Webasto ThermoPro 90 programmierbar).

#### Equipo de seguridad:

Balsa salvavidas (12 Personen).

#### Accesorios Velas:

Aparejo Spi (Carabon Spi-Baum und alu Jockey-Baum), Contra rígida (Navtek Hydraulik am Steuerstand).

#### Cocina y electrodomésticos:

Congelador (Box ca. 30l, 24V/230V), Cocina (2 Spülbecken), Fogón (Gas, 3-flammig, Force10), Horno (mit Grill), Frigorífico (Kühlbox ca. 30l, 24V/230V).

#### Notas accesorios:

Hélice plegable Gori de 3 palas con función overdrive para un consumo económico, 2 Lichtmaschinen para 12V y 24V, Líneas de suministro de diesel de acero inoxidable Convectores de tubo debajo de las literas de popa y bancos en el salón, radiador de aluminio en la cubierta delantera. Reactor GhP. Anclajes a la deriva Amarre 20m, 15m y más 2018/2020 6 guardabarros estándar, 8 maxi guardabarros inflables (fáciles de almacenar, rápidos con Bomba de elevación para llenar) velas más antiguas velas mayores más antiguas (2), así como varias Génova (muy grande para trabajar pluma)

#### NL

Een snel schip dat altijd de aandacht en bewondering trekt. Dit schip creëert het best mogelijke compromis tussen basiscomfort, hoogste afwerkingskwaliteit en maximaal vaarplezier!

Het is een eenmalig gebouw ontworpen door German Frers. De originele tekeningen zijn zelfs beschikbaar. Een schip dat overtuigt met veel comfort en flatterende details qua doel en uitrusting. 2,6 m diepgang, 23 m masthoogte en 14 lieren aan dek. In goede, niet per se perfecte omstandigheden vaart ze 30° en hoger aan de wind en is ze verder een goedmoedig en veilig schip dankzij het hoge ballastgehalte. Gemakkelijk te reven en gemakkelijk te zeilen, zelfs voor amateurs, terwijl de professional stoom kan afblazen met talloze trimopties. De dekopbouw biedt voldoende bewegingsruimte, ook in ruige omstandigheden. Ze zeilt nat op het voordek, maar droog in de kuip. Het snijdt golven als boter en kan worden bestuurd als een rubberboot. Momenteel de 4e eigenaar die het schip gebruikte voor zeiltochten zonder winstoogmerk - geen regatta's of tochten met zwaar weer. Het jacht kan gemakkelijk weer een ORC-certificaat en de See-BG-goedkeuring voor commercieel cruisen krijgen (verlopen in 2014, werd in 2018 bevestigd maar niet gebruikt) Lopend want vernieuwd in 2018, LIROS, gelcoat nieuw in 2020, antifouling in 2022 Gedetailleerde specificatie op aanvraag!

#### Elektronische navigatie-instrumenten:

AIS (800, Senden/Empfangen), Navtex (weerschrijver) (und Weatherman und EU-Weatherbox, Langwelle), Autopilot (mit

Funkfernbedienung), Kaartplotter met GPS-antenne (GPSMAP 8417 MFD), Radar (Garmin), Marifoon (VHF 215i am Navitisch, Tochtergerät am Steuerstand), Fishfinder/Sonar (vorausschauend FRONT VÜ), Satelliet telefoon (nur Vorbereitung!).

#### Technische- en dekuistrusting:

Anker (CQR 15kg mit 50m Kette + Ankertrosse), Waterdruk systeem, 7 Accu's (Victron, 6 á 115AH, 1 x Starter á 100 Ah aus 2020), Teak op gangboorden, Acculader (Victron 35amp), Sfeerverlichting (LED 3 Farbenlaterne und Standard Beleuchtung), 2 Automatische bilgepomp, 3 Handmatige bilgepomp, Teak in kuip, Elektrische ankerlier, Zwemtrap (Edelstahl), 12 Lier (Bariet, 2 x 32ST, 8 x 27ST, 2 x 24ST), 2 Elektrische lier (37ST Genuawinschen mit 4 Gängen), Windex (GNX aus 2018).

#### Huishoudelijke apparatuur aan boord:

Warmwater boiler (Isotherm 40l, 230v/Motor aus 2020), Watermaker (Katadyn Power Survivor), Omvormer (Victron 1500Watt / 24V auf 230V), Verwarming (Webasto ThermoPro 90 programmeerbaar).

#### Veiligheidsuitrusting:

Reddingsvlot (12 Personen).

#### Accessoires Zeilen:

Spinnaker uitrusting (Carabon Spi-Baum und alu Jockey-Baum), Rodkicker (Navtek Hydraulik am Steuerstand).

#### Keuken & Apparatuur:

Vriezer (Box ca. 30l, 24V/230V), Keuken (2 Spülbecken), Fornois (Gas, 3-flammig, Force10), Oven (mit Grill), Koelkast (Kühlbox ca. 30l, 24V/230V).

#### Opmerkingen over accessoires:

Gori 3-blads klapschroef met overdrive-functie voor zuinig gebruik,  
2 lichtgeneratoren voor 12V en 24V,  
Roestvrijstalen dieseltoevoerleidingen  
Buisvormige convectoren onder de kooien achter en banken in de salon, aluminium radiator in het vooronder.  
GhP-reactor. Drift anker  
Landvasten 20m, 15m en meer 2018/2020  
6 standaard spatborden, 8 opblaasbare maxi spatborden (makkelijk op te bergen, snel te bevestigen met opvoerpomp)  
Meer oudere zeilen  
oudere grootzeilen (2) en diverse genua's (zeer groot tot werkend fok)

#### RU

Быстрый корабль, который всегда привлекает внимание и восхищение.  
Этот корабль создает наилучший компромисс между базовым комфортом, высочайшим качеством фурнитуры и максимальным удовольствием от плавания!  
Это одноразовое здание, спроектированное Германом Фрерсом. Оригинальные чертежи даже имеются. Корабль, который по назначению и оснащению убеждает большим комфортом и лестными деталями. Осадка 2,6 м, высота мачты 23 м и 14 лебедек на палубе. В хороших, не обязательно идеальных условиях он плывет на 30° и выше против ветра, а также является добродушным и безопасным судном благодаря высокому содержанию балласта. Легко рифить и легко плавать даже любителям, в то время как профессионал может выпустить пар с бесчисленными вариантами дифферентовки. Палубная надстройка предлагает достаточно безопасного пространства для маневра даже в суровых условиях. Она плывет мокрая на носовой палубе, но сухая в кокпите. Он режет волны, как масло, и им можно управлять, как шлюпкой. В настоящее время 4-й владелец, который использовал судно для некоммерческих морских прогулок

- никаких регат или поездок в тяжелую погоду. Яхта может легко получить сертификат ORC и одобрение See-VG для коммерческих поездок снова (срок действия истек в 2014 году, был подтвержден в 2018 году, но не использовался)

Running good обновлен в 2018 году, LIROS, гелкоут новый в 2020 году, противообрастающий в 2022 году  
Подробная спецификация по запросу!

#### Электронные навигационные приборы:

AIS (800, Senden/Empfangen), МетеоФакс (und Weatherman und EU-Weatherbox, Langwelle), Автопилот (mit Funkfernbedienung), Плоттер с GPS антенны (GPSMAP 8417 MFD), Радар (Garmin), Радио VHF (VHF 215i am Navitisch, Tochtergerät am Steuerstand), Эхолотатор (vorausschauend FRONT VÜ), спутниковый телефон (nur Vorbereitung!).

#### Техническое оснащение и оснащение палубы:

Якорь (CQR 15kg mit 50m Kette + Ankertrosse), Автоклав, 7 аккумуляторы (Victron, 6 á 115AH, 1 x Starter á 100 Ah aus 2020), Боковые проходы из тика, Зарядное устройство (Victron 35amp), любезность фонари (LED 3 Farbenlaterne und Standard Beleuchtung), 2 Автоматический трюмный насос, 3 Ручной трюмный насос, Колодец из тика, Электрическая якорная лебедка, Трап ванной (Edelstahl), 12 Лебедка (Bariet, 2 x 32ST, 8 x 27ST, 2 x 24ST), 2 Электрическая лебедка (37ST Genuawinschen mit 4 Gängen), Windex (GNX aus 2018).

#### Бытовое оснащение на борту:

котлом (Isotherm 40l, 230v/Motor aus 2020), Опреснитель (Katadyn Power Survivor), Инвертер (Victron 1500Watt / 24V auf 230V), Отопление (Webasto ThermoPro 90 programmeerbaar).

#### Оборудование для обеспечения безопасности:

Спасательный плот (12 Personen).

#### Аксессуары паруса:

Оборудование Spi (Carabon Spi-Baum und alu Jockey-Baum), Жесткий Ванг (Navtek Hydraulik am Steuerstand).

#### Кухня и бытовые приборы:

морозильник (Box ca. 30l, 24V/230V), Кухня (2 Spülbecken), плитой (Gas, 3-flammig, Force10), духовки (mit Grill), Внутренний холодильник (Kühlbox ca. 30l, 24V/230V).

#### Дополнительные примечания:

Gori 3-лопастной складной пропеллер с функцией овердрайва для экономичного потребления,  
2 Lichtmaschinen для 12В и 24В,  
Линии подачи дизельного топлива из нержавеющей стали  
Трубчатые конвекторы под койки кормой и скамейками в салоне, алюминиевый радиатор на передней палубе.  
Реактор GhP. Дрифтовые якоря  
Швартовка 20м, 15м и более 2018/2020  
6 стандартных крыльев, 8 надувных макси-крыльев (легко хранить, быстро с  
Подъемный насос для заполнения)  
больше старых парусов  
старые гроты (2), а также различные генуэзские (очень большие для рабочей стрелы)

## General information

Make:	Hylas
Model:	Hylas 51 Ocean Race
Year:	1992
Condition:	Used

## Engine

Engine:	Yanmar 4JH2-HT, 75 hp
Engine type:	
Fuel type:	Diesel
Fuel tank:	400 l (105.67 gal)

## Measurements

Length:	15.45 m (50.69 ft)
Beam:	4.7 m (15.42 ft)
Deep:	2.6 m (8.53 ft)
Weight:	18000 kg (39,682.54 lb)

## Accommodation

Cabins:	0
Berths:	0

## Images



E71\_7996#LR\_FHD-2



E71\_7609#LR\_FHD-2



MSP\_9739



MSP\_9741



MSP\_9744



MSP\_9746



MSP\_9750



MSP\_9751



MSP\_9753



MSP\_9754



MSP\_9757



MSP\_9758



MSP\_9760



MSP\_9761





MSP\_9763



MSP\_9764



MSP\_9766



MSP\_9767



MSP\_9772



MSP\_9773



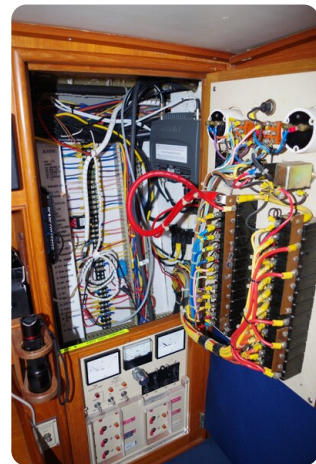
MSP\_9775



MSP\_9784



MSP\_9782



MSP\_9785

**Michael Schmidt & Partner Yachthandels GmbH**

Rübekamp 5  
25421 Pinneberg  
Germany

Phone: +49 4101 5155566

<https://www.msp-yacht.de>



**Michael Schmidt & Partner**  
**International Yachtbrokers**