



# HAYRI KUTLU Goélette 19M caïque turque MARMARIS

€260,000 • Sud CATALOGNE Spain • Used • 1988

## Presented by

Olivier Haroche  
Phone: +34 637 510 716

**Barcelona Yachting**  
Port Olímpic - Local 14  
08005 Barcelona  
Spain



## Details

Make:	HAYRI KUTLU
Model:	Goélette 19M caïque turque MARMARIS
Year:	1988
Condition:	Used
Engine:	DETROIT GM 174HP 6-71, 180 hp
Engine type:	
Fuel type:	Diesel
Length:	19.15 m (62.83 ft)
Beam:	5.7 m (18.70 ft)
Cabins:	0
Berths:	0



Barcelona  
Yachting



7zea.com

# Description

FR

## Goélette 19M Caique Turque MARMARIS de 1988

Refit total en 2023

Pavillon : PANAMA

L.O.A : 23,30m

Prix : HT

Pen Doar, sous son nom d'origine Buyuk Amiral, a été conçu en 1988 par son commanditaire pour naviguer vers la Mer Rouge et l'Océan Indien. Ce bateau est confortable et tient très bien la haute mer et les vents de 50 nœuds. Nous avons eu l'occasion de le vérifier à cinq reprises. De 2018 à 2023, nous avons entrepris un refit complet pour le rendre autonome et capable de navigations transocéaniques.

### Modifications et Améliorations

- **Coque** : Les bordés de coque ont été remplacés par du Tali de Guinée-Bissau, un bois antifeu, imputrescible et extrêmement dur de 6 cm d'épaisseur, dont l'huile essentielle est très corrosive.
- **Quille** : La quille, prolongée de 2,20 m à 2,70 m, a été renforcée par une contre-carlingue moisée et 13 barres d'inox de 26 mm, pour un poids total de 9,5 tonnes.
- **Préceinte Plat-Bord** : Une préceinte plat-bord de 6 cm d'épaisseur et 25 cm de large en Tali a été installée pour couronner toute la coque.
- **Timonerie et Roof** : Les joues du roof et la timonerie ont été refaites avec un parement de 10 mm en Guatambu d'Amérique du Sud. La timonerie a été reconstruite avec des vitrages anti-effraction.
- **Pont et Cockpit** : Le pont, le rouf, les passavants et le cockpit ont été revêtus de liège Seacork, confortable et isolant.
- **Hublots et Écoutes** : Les 18 hublots coulissants en aluminium avec vitrage de 6 mm et les 2 écoutes sont neufs.
- **Inox** : Toutes les pièces en inox, y compris les bites, croix de Lorraine, chaumards, cravates, dalots basculants, daviers à bascules, bastingage, cadènes et main-courantes, ont été fabriquées sur mesure.
- **Mâts** : Les 2 mâts en acier ont été rénovés et refixés sur une épontille pour le mât principal et sur une structure porteuse pour l'artimon.
- **Moteur et Générateur** : Le moteur a été refait à neuf et le générateur est neuf. Tous les réservoirs (eau douce, gasoil, eaux grises, eaux noires et hydrauliques) sont également neufs.
- **Équipement Électrique** : Les 8 panneaux solaires de 345Wc en 24V, les contrôleurs, armoires, transfo d'isolement Victron, batteries, chargeurs 12V et 24V, winchs électriques, pompes 24V, toute l'électronique, radar, antennes Wifi et TNT, y compris le GMDSS, tout est neuf.
- **Confort** : Le dessalinisateur, les 2 réfrigérateurs, le

congélateur, le four 4 fonctions, la plaque gaz, le lave-vaisselle, la machine à laver et le compresseur d'air sont neufs. Les 3 WC électriques sont neufs. Les agencements de la cuisine ont été pensés pour la navigation.

**Visite sur rendez-vous.** Pour un dossier complet en PDF, n'hésitez pas à nous contacter.

EN

## 19M Schooner Turkish Caique MARMARIS from 1988

Total refit in 2023

Flag: PANAMA

L.O.A: 23.30m

Price: Excluding VAT

Pen Doar, originally named Buyuk Amiral, was designed in 1988 by its commissioner to navigate towards the Red Sea and the Indian Ocean. This boat is comfortable and handles the high seas and 50-knot winds very well. We have had the opportunity to verify this on five occasions. From 2018 to 2023, we undertook a complete refit to make it autonomous and capable of transoceanic voyages.

### Modifications and Improvements

- **Hull**: The hull planking was replaced with Tali wood from Guinea-Bissau, a fire-resistant, rot-proof, extremely hard wood of 6 cm thickness, with very corrosive essential oil.
- **Keel**: The keel, extended from 2.20 m to 2.70 m, was reinforced with a sister keel and 13 stainless steel bars of 26 mm, with a total weight of 9.5 tons.
- **Bulwark**: A 6 cm thick and 25 cm wide Tali bulwark was installed to crown the entire hull.
- **Deckhouse and Wheelhouse**: The sides of the deckhouse and the wheelhouse were redone with a 10 mm veneer of Guatambu from South America. The wheelhouse was reconstructed with anti-break-in double glazing.
- **Deck and Cockpit**: The deck, roof, side decks, and cockpit were covered with comfortable and insulating Seacork.
- **Portholes and Hatches**: The 18 sliding aluminum portholes with 6 mm glass and the 2 hatches are new.
- **Stainless Steel**: All stainless steel parts, including bollards, cross-trees, fairleads, chocks, tilting scuppers, swivel anchors, railings, chainplates, and handrails, were custom-made.
- **Masts**: The 2 steel masts were renovated and refixed on a step for the main mast and a support structure for the mizzen mast.
- **Engine and Generator**: The engine was refurbished, and the generator is new. All tanks (freshwater, diesel, greywater, blackwater, and hydraulic) are also new.

- **Electrical Equipment:** The 8 solar panels of 345Wc in 24V, controllers, cabinets, Victron isolation transformer, batteries, 12V and 24V chargers, electric winches, 24V pumps, all electronics, radar, WiFi and TNT antennas, including the GMDSS, are all new.

- **Comfort:** The watermaker, 2 refrigerators, freezer, 4-function oven, gas stove, dishwasher, washing machine, and air compressor are new. The 3 electric toilets are new. The kitchen layout was designed for navigation.

**Visits by appointment. For a complete PDF file, please contact us.**

ES

### Goleta 19M Caique Turca MARMARIS de 1988

**Refit total en 2023**

**Pabellón:** PANAMÁ

**L.O.A:** 23,30m

**Precio:** Sin IVA

Pen Doar, bajo su nombre original Buyuk Amiral, fue diseñada en 1988 por su comitente para navegar hacia el Mar Rojo y el Océano Índico. Este barco es cómodo y se comporta muy bien en alta mar y con vientos de 50 nudos. Hemos tenido la oportunidad de verificarlo en cinco ocasiones. De 2018 a 2023, llevamos a cabo un refit completo para hacerlo autónomo y capaz de realizar navegaciones transoceánicas.

### Modificaciones y Mejoras

- **Casco:** Los tramos del casco fueron reemplazados por madera de Tali de Guinea-Bissau, una madera ignífuga, imputrescible y extremadamente dura de 6 cm de espesor, cuya esencia es muy corrosiva.

- **Quilla:** La quilla, prolongada de 2,20 m a 2,70 m, fue reforzada con una contraquilla laminada y 13 barras de acero inoxidable de 26 mm, con un peso total de 9,5 toneladas.

- **Borda:** Se instaló una borda de 6 cm de espesor y 25 cm de ancho en Tali para coronar todo el casco.

- **Timonera y Cubierta:** Los costados de la cubierta y la timonera se rediseñaron con un revestimiento de 10 mm en Guatambu de América del Sur. La timonera se reconstruyó con vidrios anti-robo de doble acristalamiento.

- **Cubierta y Cockpit:** La cubierta, el techo, los pasillos y el cockpit se revistieron con Seacork, un material cómodo y aislante.

- **Portillos y Escotillas:** Los 18 portillos corredizos de aluminio con vidrio de 6 mm y las 2 escotillas son nuevos.

- **Acero Inoxidable:** Todas las piezas de acero inoxidable, incluidas las bitas, cruces de Lorena, cornamusas, abrazaderas, gateras basculantes, púlpitos, candeleros y pasamanos, fueron hechas a medida.

- **Mástiles:** Los 2 mástiles de acero fueron renovados y fijados nuevamente en un soporte para el mástil principal y en una estructura portante para el mesana.

- **Motor y Generador:** El motor fue completamente renovado y el generador es nuevo. Todos los tanques (agua dulce, gasoil, aguas grises, aguas negras e hidráulicas) también son nuevos.

- **Equipos Eléctricos:** Los 8 paneles solares de 345Wc en 24V, los controladores, armarios, transformador de aislamiento Victron, baterías, cargadores de 12V y 24V, winches eléctricos, bombas de 24V, toda la electrónica, radar, antenas WiFi y TNT, incluido el GMDSS, todo es nuevo.

- **Comodidades:** El desalinizador, los 2 refrigeradores, el congelador, el horno de 4 funciones, la placa de gas, el lavavajillas, la lavadora y el compresor de aire son nuevos. Los 3 inodoros eléctricos son nuevos. Los arreglos de la cocina fueron diseñados para la navegación.

**Visitas con cita previa. Para un dossier completo en PDF, no dude en contactarnos.**

### General information

Make:	HAYRI KUTLU
Model:	Goélette 19M caique turque MARMARIS
Year:	1988
Condition:	Used

### Engine

Engine:	DETROIT GM 174HP 6-71, 180 hp
Engine type:	
Fuel type:	Diesel

### Measurements

Length:	19.15 m (62.83 ft)
Beam:	5.7 m (18.70 ft)
Deep:	2.7 m (8.86 ft)
Weight:	0 kg (0.00 lb)

## Accommodation

Cabins: 0

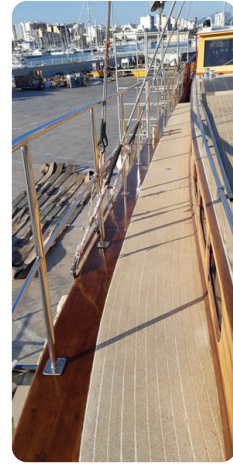
Berths: 0

## Images

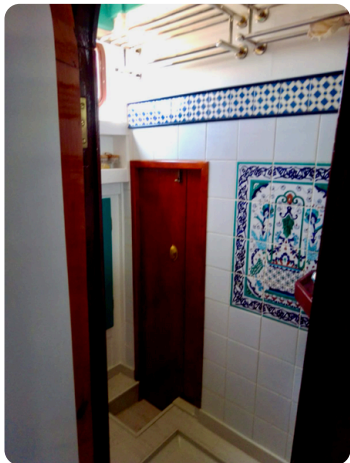
---



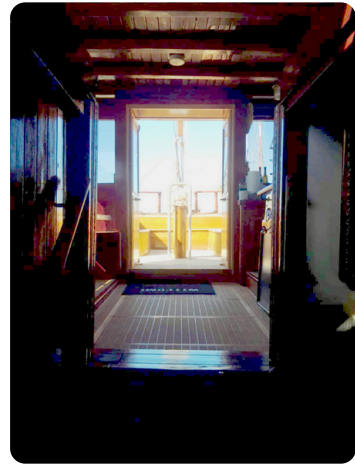


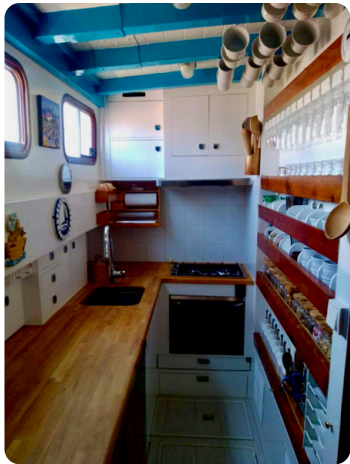




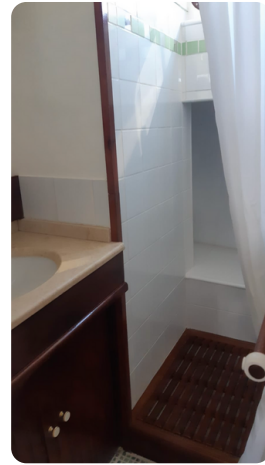
















**Barcelona Yachting**

Port Olímpic - Local 14

08005 Barcelona

Spain

Phone: +34 637 510 716

<https://www.barcelonayachting.com/>

