



Ex patrouillevaartuig 17.80

€69,500 • Schagen Netherlands • Used • 1960

Presented by

Sjoerd Kampen
Phone: 0031(0)6-54723943

Scheepsmakelaardij Goliath

Hendrik Bulthuisweg 2
8606 KB SNEEK
Netherlands

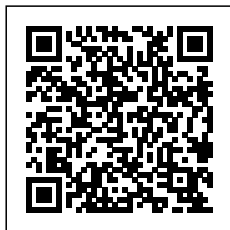


Details

Make:	Ex patrouillevaartuig
Model:	17.80
Year:	1960
Condition:	Used
Engine type:	
Length:	17.8 m (58.40 ft)
Beam:	4.75 m (15.58 ft)
Cabins:	0
Berths:	0



Scheepsmakelaar
dij Goliath



7zea.com

Description

EN
ex Wasserstrassen WSV (Germany)

Ship in good condition both inside and outside.

The ship is very professional with mostly solid wood carpentry, the saloon has a classic, warm appearance, with spacious seating, large galley and plenty of space. The wheelhouse is also complete, partly with modern equipment. Much attention has been paid to the preservation of the hull on the inside, as well as the insulation of the ship. The engine room is well insulated due to noise.

The Veritas was used as a sounding vessel and could be used as a fire extinguisher and as a tugboat. Almost everything is still there and can be seen in the well-organized engine room. A viewing? Always welcome!

General

Hull shape: Round bilge
Steering system: hand hydraulic, extendable joystick
Windows: encased in metal
Displacement: 35
Ballast: sample sandwiches
Vertical clearance: 600
Other:

Nicely lined patrol ship, formerly used by the German government. Ship maneuvers fine, lies nicely in the water.

Accommodation

Material, colours: lots of solid wood, 0a teak, solid and beautiful upholstery
Curtains: sea flaps for portholes
Saloons: in the front sleeping quarters 2 pers. in front of wheelhouse the engine room, behind spacious saloon with galley
Cabins: 2
Berths: extra possible in salon
Headroom: wheelhouse 190, saloon 200
Cooker & fuel: induction, on generator, inverter or shore power
Other:

All technique is taken care of, working conditie. Electricity supplied by 10 kVA inverter / auxiliary set. Tanks and systems are regularly maintained.

Engine, electrics, water

Number of identical engines: 1
Fuel tanks: 2 tanks 1000 ltr each, day tank 225 ltr.
Cooling system: closed system, no outside water
Propulsion: shaft diameter 100 mm, various support bearings
Fuel consumption: 8
Measuring instruments: Measuring instruments and dashboard recent.
Control panel: Various measurement data available on inverter/assistance set/dashboard
Hot water: boiler 2 kW
Water tank & material: cemented
Other:

The ship is well equipped, the engine is well maintained and there are plenty of spare parts on the market if necessary. A spare fuel pump is on board.

The ship is equipped with modern tools for the supply of electricity. Inverter, battery charger and auxiliary set. Well maintained and functioning. There is more than 3.5 kW at 230

V. Cooking can therefore easily be done on induction, as present.

Rig and sails

Sailplan type: Navigation mast

Navigation and electronics

Other:

Fully equipped, all necessary equipment available.

Equipment

Fenders, lines: 4
Sea rails, pushpit, pullpit: Partly, sufficient handrailing
Dinghy: rubber boat
Davits: 1, adjustable stainless steel on aft deck

NL
ex Wasserstrassen WSV (Duitsland)

Schip in goede staat van onderhoud zowel binnen als buiten.

Het schip is zeer professioneel met veelal massief hout ingetimmerd, de salon heeft dan ook een klassieke, warme uitstraling, met royale zit, groot kombuis en voldoende ruimte. Het stuurhuis is eveneens compleet uitgevoerd, deels moderne apparatuur. Veel aandacht is besteed aan het conserveren van romp aan binnenzijde, alsmede de isolatie van het schip. De machinekamer is goed geïsoleerd ivm geluid.

De Veritas werd gebruikt als peilvaartuig kon ingezet worden als blusboot en als sleper. Nagenoeg alles is nog aanwezig en kan gezien worden in de overzichtelijke machinekamer. Een bezichtiging? Altijd welkom!

Algemeen

Rompvorm: Rondspant
Besturing: handhydraulisch, uitbreidbaar joystick
Ramen: in metaal gevat
Waternverplaatsing: 35
Ballast: staalbroodjes
Doorvaarthoogte normaal: 600
Overig:

Mooi gelijnd patrouilleschip, voormalig in gebruik bij de Duitse overheid. Schip manoeuvreert prima, ligt mooi in het water.

Accommodatie

Materiaal, kleuren: veel massief hout, 0a teak, degelijke en mooie stoffering
Gordijnen: zeekleppen voor patrijspoorten
Verblijfsruimtes: voorin slaapverblijf 2 pers. voor stuurhuis de machinekamer, achter ruime salon met kombuis
Hutten: 2
Slaapplaatsen: extra mogelijk in salon. vast: 2, extra 1.
Stahoogte: stuurhuis 190, salon 200
Kooktoestel & brandstof: inductie, op generator, omvormer of walvoeding
Overig:

Alle techniek is verzorgd, werkende conditie. Elektra voorzien door omvormer/ hulpset 10 kVA. Tanks en systemen worden regelmatig onderhouden.

Motor, electra, water

Aantal identieke motoren: 1
Brandstoftank aantal: 2 tanks 1000 ltr elk, dagtank 225 l.

Koeling: gesloten systeem, geen buitenwater
Voortstuwing: asdiameter 100 mm, diverse steunlagers
Verbruik: 8
Meetinstrumenten: Meetinstrumenten en dashboard recent.
Bedieningspaneel: div. meetgegevens beschikbaar op omvormer/hulpset/dashboard
Warm water: boiler 2 kW
Watertank & materiaal: gecementeerd
Overig:

Motorisch is het schip goed uitgerust, de motor is goed onderhouden en er zijn, indien nodig nog voldoende reservedelen op de markt. Een reservebrandstofpomp is aan boord.

Schip is voorzien van moderne hulpmiddelen m.b.t. levering elektra. Omvormer, acculadader en hulpset. Goed onderhouden en goed functionerend. Er is ruim 3,5 kW bij 230 V aanwezig. koken kan dan ook probleemloos op inductie, zoals aanwezig.

Tuigage

Type tuigage: navigatiemast

Navigatie en electronica

Overig:

Compleet uitgerust, alle noodzakelijke apparatuur aanwezig.

Uitrusting

Stootwillen, lijnen: 4

Zeerailing: deels, voldoende handrailing

Bijboot: rubberboot

Davits: 1, verstelbaar RVS op achterdek

DE

ex Wasserstrassen WSV (Deutschland)

Schip in gutem Zustand, sowohl innen als auch außen.

Das Schiff ist sehr professionell mit überwiegend Massivholztischlerei, der Salon hat ein klassisches, warmes Aussehen, mit geräumiger Bestuhlung, großer Kombüse und viel Platz. Das Steuerhaus ist ebenfalls komplett, teilweise mit moderner Ausstattung. Viel Aufmerksamkeit wurde der Erhaltung des Schiffsrumpfes im Inneren sowie der Isolierung des Schiffes gewidmet. Der Maschinenraum ist wegen des Lärms gut isoliert.

Die Veritas wurde als Peilschiff eingesetzt und konnte als Feuerlöcher und als Schlepper genutzt werden. Fast alles ist noch da und kann im gut organisierten Maschinenraum besichtigt werden. Eine Besichtigung? Immer willkommen!

Allgemein

Rumpfform: Runde Bilge

Steueranlage: handhydraulisch, ausfahrbarer Joystick

Fenster: mit Metall ummantelt

Verdrängung (kg): 35

Ballast (kg): Muster-Sandwiches

Durchfahrhöhe (m): 600

Sonstiges:

Schön gefüttertes Patrouillenschiff, das früher von der deutschen Regierung eingesetzt wurde. Schiff manövriert gut, liegt schön im Wasser.

Innenausstattung

Material, Farben: viel Massivholz, 0a Teak, solide und schöne Polsterung

Ausstattung, Gardinen: Seeklappen für Bullaugen

Aufenthaltsräume: im vorderen Schlafbereich 2 Pers. vor dem Steuerhaus der Maschinenraum, hinter dem geräumigen Salon mit Kombüse

Kabinen: 2

Anzahl Kojen: extra möglich im Salon

Stehhöhe: Steuerhaus 190, Salon 200

Kocher: Induktion, auf Generator, Wechselrichter oder Landstrom

Sonstiges:

Die gesamte Technik ist erledigt, die Arbeitskontakte sind gesichert. Stromversorgung durch 10 kVA Wechselrichter / Hilfsgeräte. Tanks und Systeme werden regelmäßig gewartet.

Motor, Elektrik, Wasser

Anzahl der Motoren: 1

Kraftstofftank: 2 Tanks à 1000 ltr., Tagestank 225 ltr.

Kühlung: geschlossenes System, kein Wasser von außen

Antrieb: Wellendurchmesser 100 mm, verschiedene Stützlager

Verbrauch: 8

Messinstrumente: Messinstrumente und Armaturenbrett neueren Datums.

Schalttafel: Verschiedene Messdaten am

Wechselrichter/Hilfssatz/Anlagetafel verfügbar

Warmwasser: Kessel 2 kW

Wassertank: zementiert

Sonstiges:

Das Schiff ist gut ausgestattet, der Motor ist gut gewartet und es gibt eine Menge Ersatzteile auf dem Markt, falls nötig. Eine Ersatzkraftstoffpumpe ist an Bord.

Das Schiff ist mit modernen Geräten für die Stromversorgung ausgestattet. Wechselrichter, Batterieladegerät und Zusatzgerät. Gut gewartet und funktionsfähig. Es gibt mehr als 3,5 kW bei 230 V. Das Kochen kann daher leicht auf Induktion erfolgen, so wie es derzeit möglich ist.

Besegelung & Rigg

Typ: Navigationsmast

Nautische Instrumente

Sonstiges:

Vollständig ausgestattet, alle notwendigen Geräte verfügbar.

Zubehören

Fender, Seile: 4

Seereling: Teilweise ausreichendes Geländer

Beiboot: Gummiboot

Davits, Kran: 1, verstellbare Edelstahl auf dem Achterdeck

FR

ex Wasserstrassen WSV (Allemagne)

Navire en bon état, tant à l'intérieur qu'à l'extérieur.

Le navire est très professionnel avec une charpenterie en bois massif pour la plupart, le salon a une apparence classique et chaleureuse, avec des sièges spacieux, une grande cuisine et beaucoup d'espace. La timonerie est également complète, en partie avec des équipements modernes. Une grande attention a été accordée à la préservation de la coque à l'intérieur, ainsi qu'à l'isolation du navire. La salle des machines est bien isolée en raison du bruit.

Le Veritas servait de navire-sonde et pouvait être utilisé comme extincteur et comme remorqueur. Presque tout est encore là et peut être vu dans la salle des machines bien organisée. Une visite ? Toujours les bienvenus !

Général

Forme: Fond de cale rond
Système de barre: hydraulique à main, joystick extensible
Vitres: encastré dans du métal
Déplacement: 35
Lest: des échantillons de sandwiches
Tirant d'air: 600
Autre:

Navire de patrouille joliment doublé, autrefois utilisé par le gouvernement allemand. Le navire se déplace bien, il est bien à l'eau.

Aménagement

Matériau, couleurs: beaucoup de bois massif, du teck 0a, de solides et beaux tissus d'ameublement
Tapisserie, rideaux: des volets de mer pour les hublots
Séjour: dans les quartiers de couchage avant 2 pers. devant la timonerie la salle des machines, derrière le spacieux salon avec cuisine
Cabines: 2
Couchette: extra possible en salon
Hauteur sous barreaux: timonerie 190, salon 200
Cuisinière: l'induction, sur générateur, onduleur ou prise de quai
Autre:

Toute la technique est prise en charge, la conditie de travail. Electricité fournie par un onduleur / groupe auxiliaire de 10 kVA. Les réservoirs et les systèmes sont régulièrement entretenus.

Moteur, électricité, eau

Numéro de moteur: 1
Réservoir de carburant: 2 réservoirs de 1000 ltr chacun, réservoir journalier de 225 ltr.
Refroidissement: système fermé, pas d'eau à l'extérieur
Transmission: diamètre de l'arbre 100 mm, divers paliers de support
Consommation: 8
Instruments de mesure: Instruments de mesure et tableau de bord récents.
Panneau de commande: Diverses données de mesure disponibles sur l'onduleur/le jeu d'assistance/le tableau de bord
Eau chaude: chaudière 2 kW
Réservoir d'eau: cimenté
Autre:

Le navire est bien équipé, le moteur est bien entretenu et il y a beaucoup de pièces de rechange sur le marché si nécessaire. Une pompe à carburant de rechange est à bord.

Le navire est équipé d'outils modernes pour l'approvisionnement en électricité. Onduleur, chargeur de batterie et ensemble auxiliaire. Bien entretenu et fonctionnant. Il y a plus de 3,5 kW à 230 V. La cuisson peut donc facilement se faire sur induction, comme c'est le cas actuellement.

Gréement et voiles

Type: Mât de navigation

Navigation et électronique

Autre:

Entièrement équipé, tout le matériel nécessaire est disponible.

Equipement

Défenses et amarres: 4
Garde-corps, siège de proue: En partie, une main courante suffisante
Embarcation auxiliaire: embarcation pneumatique
Bossoir, grue: 1, acier inoxydable réglable sur le pont arrière

General information

Make:	Ex patrouillevaartuig
Model:	17.80
Year:	1960
Condition:	Used
Engine type:	

Measurements

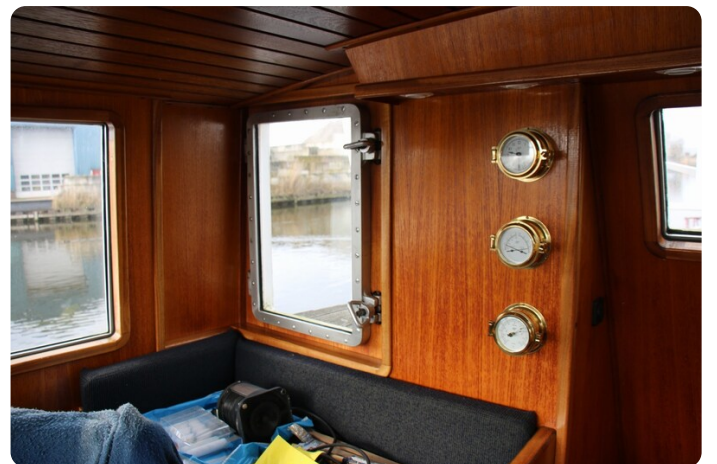
Length:	17.8 m (58.40 ft)
Beam:	4.75 m (15.58 ft)
Deep:	1.2 m (3.94 ft)

Accommodation

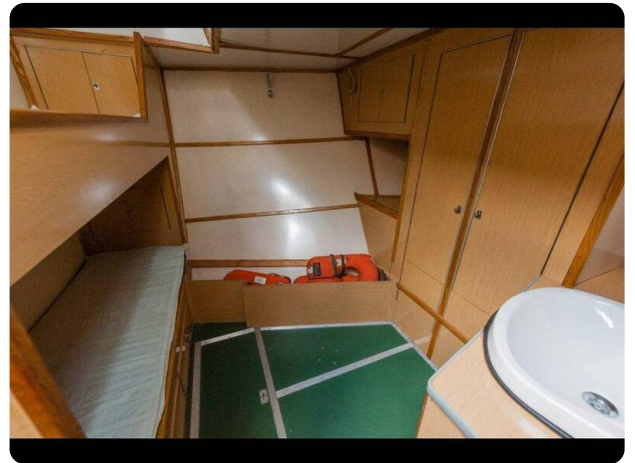
Cabins:	0
Berths:	0

Images

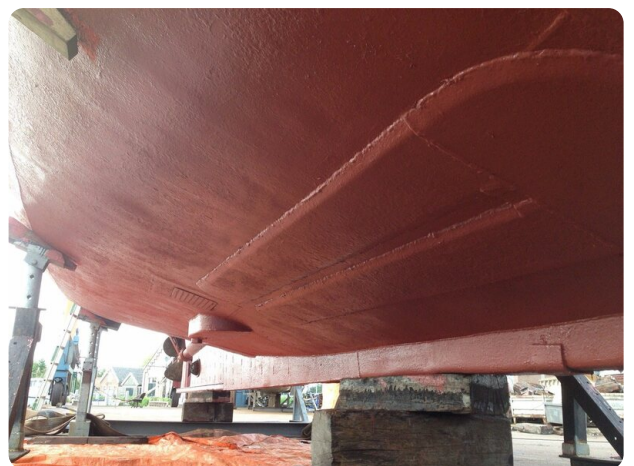














Scheepsmakelaardij Goliath

Hendrik Bulthuisweg 2

8606 KB SNEEK

Netherlands

Phone: 0031(0)6-54723943

<https://www.scheepsmakelaardijgoliath.nl>

