



Cranchi MEDITERRANEE 43

€220,000 • Liguria Italia • Usado • 2007

Presentado por

Gabriele Azzi
Phone: +39078934721

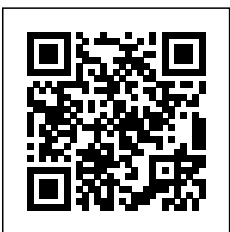
Given For Yachting

Piazza Quadra, 8
07020 Porto Rotondo
Italia

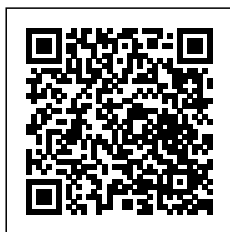


Detalles

Fabricante:	Cranchi
Modelo:	MEDITERRANEE 43
Año:	2007
Condición:	Usado
Motor:	Volvo IPS 600, 435 hp
Tipo de motor:	
Tipo de combustible:	Combustible diesel
Depósito de combustible:	1100 l (290.59 gal)
Largo:	11.95 m (39.21 ft)
Anchura:	4.13 m (13.55 ft)
Cabañas:	0
Literas:	0



Given For
Yachting



7zea.com

Descrizione

EN

Superb cabin cruiser of the Cranchi shipyard with two double cabin beds, salon with dinette. Interiors with a contemporary Italian design. Pantry equipped with stove, sink and extra large fridge with separate freezer. Without a doubt the most apt model from the shipyard. Powered by 2 Volvo Penta IPS 600 to amplify its versatility, maneuverability and reduce fuel consumption, still beautifully current. "Princess Matilda" has recently been updated and is in perfect condition; A boat to see.

Navigation equipment:

Rudder angle indicator, 2 Electronic engine control (Volvo), 2 On-Board Computer (Volvo), Odometer (Raymarine), Depth Sounder (Raymarine), GPS (Raymarine), Joystick, Autopilot (nuovo), Chartplotter (Raymarine, nuovo), Co-pilot seat.

Staging and technical:

2 Engine Alarm, Bilge Alarm, Water pressure pump, Special Colour (Blu), Deck Shower, Electric Flaps, Flaps Indicators, Anchor Chain Washdown, Washbasin in the cockpit, Courtesy Lights, Gangway (Besenzoni, elettroidraulica), Platform, 3 Automatic Bilge Pump, Entry door, Teak Cockpit, Shorepower connector, Voltage Rectifier, Rollbar, Electric Windlass, swimming ladder, cockpit table, Living Room Foldable Table, Horn, Bow Winches.

Domestic Facilities onboard:

Air Conditioning (doppio ciclo), BBQ/Grill, Warm Water System (bivalente), Inverter Air Conditioning, Waste Water Plant, Interior wooden floor, 12V Outlets, 220V Outlets, Black Water Tank, 2 Electric Toilet.

Entertainment:

Speakers, Satellite TV antenna (TB), Satellite Decoder, DTV, Radio AM/FM, Hi-Fi, 2 TV.

Kitchen and appliances:

Galley, Deck Refrigerator, Icebox, Coffee Machine, Ceramic hot plate.

Upholstery:

Cockpit Cover, Stern Cushions, Bow Cushions, Window Cover, Instrument Cover, Seat Cover, Sunshade (parasole pozzetto).

Accessories notes:

New cabin linen - New cockpit awnings.

IT

Stupendo cabin cruiser del cantiere Cranchi con due cabine letto doppie, salone con dinette. Interni dal design contemporaneo Italiano. Pantry attrezzata con fornello, lavello e frigorifero extra grande con freezer separato. Senza dubbio il modello più azzeccato dal cantiere. Motorizzato con 2 Volvo Penta IPS 600 per amplificarne la versatilità, manovrabilità e ridurre i consumi, ancora splendidamente attuale. "Principessa Matilde" è stata aggiornata da poco ed è in perfette condizioni; una barca da vedere.

Strumentazione elettronica di navigazione:

Angolo barra, 2 Comando motori elettronico (Volvo), 2 Computer di bordo (Volvo), Contamiglia (Raymarine), Ecoscandaglio (Raymarine), GPS (Raymarine), Joystick, Pilota automatico (nuovo), Plotter (Raymarine, nuovo), Sedile Copilota.

Allestimento tecnico e di coperta:

2 Allarme motore, Allarme sentina, Autoclave, Colorazione speciale (Blu), Doccia esterna, Flap elettrici, Indicatori Flaps, Lavaggio catena, Lavandino nel Pozzetto, Luci di cortesia, Passerella (Besenzoni, elettroidraulica), Piattaforma, 3 Pompa

di sentina automatica, Porta ingresso, Pozzetto Teak, Presa 220V banchina, Raddrizzatore, Rollbar, Salpa Ancore Elettrico, Scaletta da bagno, Tavolo pozzetto, Tavolo Salone Abbattibile, Tromba, Winch tonnellaggio di prua.

Dotazioni domestiche di bordo:

Aria condizionata (doppio ciclo), BBQ/ Grill, Boiler (bivalente), Clima reversibile, Impianto acque nere, Pavimento interno in legno, Prese interne 12v, Prese interne 220v, Serbatoio Acque Nere, 2 WC marino elettrico.

Intrattenimento:

Altoparlanti, Antenna Satellitare TV (TB), Decoder satellite, Digitale Terrestre, Radio AM/FM, Stereo, 2 TV.

Cucina ed elettrodomestici:

Cucina, Frigorifero esterno, Ghiacciaia, Macchina caffè, Piastra in vetroceramica.

Tappezzerie:

Copripozzetto, Cuscineria di poppa, Cuscineria di prua, Teli copri finestra, Telo copriconsolle, Telo coprisedile, Tendalino (parasole pozzetto).

Note accessori:

Biancheria cabine nuova - Tendalini pozzetto nuovi.

FR

Superbe croiseur à cabine du chantier naval de Cranchi avec deux lits doubles cabine, salon avec coin repas. Intérieurs avec un design italien contemporain. Garde-manger équipé avec cuisinière, évier et très grand réfrigérateur avec congélateur séparé. Sans aucun doute le modèle le plus approprié du chantier naval. Propulsé par 2 Volvo Penta IPS 600 pour amplifier sa polyvalence, sa maniabilité et réduire sa consommation de carburant, toujours magnifiquement actuel. « Princess Matilda » a été récemment mis à jour et est en parfait état ; Un bateau à voir.

Equipement électronique de navigation:

Indicateur d'angle de barre, 2 Commande électrique (Volvo), 2 Ordinateur fixe de bord (Volvo), Loch (Raymarine), Sondeur pêche (Raymarine), GPS (Raymarine), Joystick, Pilote automatique (nuovo), Lecteur de cartes (Raymarine, nuovo), Siège copilote.

Equipement de pont:

2 Alarme moteur, Alarme de pompe de cale, Eau sous pression, Couleur spéciale (Blu), Douche de cockpit, Flaps électriques, Indicateurs de flaps, Lavage de chaine, Lavabo dans le cockpit, Éclairage de courtoisie, Passerelle (Besenzoni, elettroidraulica), Plateforme arrière, 3 Pompe de cale automatique, Porte latérale, Cockpit en teck, Prise de quai, Onduleur, Rollbar, Guindeau électrique, Echelle de bain, table de cockpit, Table pliante de salon, Corne, Winch électrique avant.

Equipement intérieur:

Air conditionné (doppio ciclo), BBQ/ Grill, Ballon d'eau chaude (bivalente), Air Conditionné, Cuve à eaux noires, Plancher intérieur en bois, Prises interieures 12v, Prises interieures 220v, Réservoir d'eau noire, 2 Toilettes électriques.

Divers:

Haut-parleurs, Antenne satellite TV (TB), Décodeur satellite, TNT, Radio AM/FM, Hi-Fi, 2 TV.

Equipement de confort:

Cuisine, Réfrigérateur extérieur, Glacière, Machine a café, Plaque vitrocéramique.

Sellerie et tauds:

Taud de cockpit, Coussins arrieres, Coussin avant, Tauds de pare-brise, Taud de console, Taud de siège, Taud de soleil (parasole pozzetto).

Notes équipement:

Nouveau linge de cabine - Nouveaux auvents de cockpit.

DE

Hervorragender Kajütkreuzer der Cranchi-Werft mit zwei Doppelkabinenbetten, Salon mit Essecke. Innenräume mit zeitgenössischem italienischem Design. Speisekammer ausgestattet mit Herd, Spüle und extra großem Kühlschrank mit separatem Gefrierfach. Ohne Zweifel das passendste Modell aus der Werft. Angetrieben von 2 Volvo Penta IPS 600, um seine Vielseitigkeit und Manövrierfähigkeit zu verstärken und den Kraftstoffverbrauch zu senken, ist er immer noch wunderbar aktuell. "Prinzessin Matilda" wurde kürzlich aktualisiert und ist in perfektem Zustand; Ein Boot, das man gesehen haben muss.

Navigation elektronische Instrumentation:

Ruderlageanzeiger, 2 Elektronische Motorensteuerung (Volvo), 2 Yacht PC (Volvo), Logge (Raymarine), Echolot (Raymarine), GPS (Raymarine), Joystick, Autopilot (nuovo), Kartenplotter (Raymarine, nuovo), Copilotensitz.

Deck und technische Ausrüstung:

2 Motoralarm, Bilgealarm, Druckwasserpumpe, Sonderfarbe (Blu), Cockpitdusche, elektrische Trimmklappen, Trimmklappen Anzeigen, Ketten-Waschanlage, Waschbecken im Cockpit, Nachtbeleuchtung, Gangway (Besenzoni, elettroidraulica), Plattform, 3 automatische Bilgepumpe, Eingangstür, Teak im Cockpit, Landanschluß, Rectifier, Rollbar, elektrische Ankerwinde, Badeleiter, Cockpittisch, Klappbarer Wohnzimmertisch, Signalhorn, Verholwinde auf dem Vordeck.

Anlagen an Bord:

Klimaanlage (doppio ciclo), BBQ/ Grill, Warmwasserbereiter (bivalente), Klimaanlage reverse cycle, Faekalientank, Innenholzboden, 12V Steckdose, 220V Steckdose, Schwarzwassertank, 2 elektrische Toilette.

Unterhaltung:

Lautsprecher, Satelliten-Antenne TV (TB), Sat Decoder, DVBT, Radio AM/FM, Stereoanlage, 2 TV.

Küchen-und Haushaltsgeräte:

Pantry, Kühlschrank an Deck, Eisbox, Kaffeemaschine, Ceran-Kochfeld.

Polster und Persenninge:

Cockpitpersenning, Polster Achterdeck, Bugpolster, Persenning für Fenster, Instrumenten Abdeckung, Sitz Abdeckung, Sonnenpersenning (parasole pozzetto).

Hinweis-Zubehör:

Neue Kabinenwäsche - Neue Cockpit-Markisen.

ES

Magnífico crucero de cabina del astillero Cranchi con dos camas de cabina dobles, salón con comedor. Interiores con un diseño italiano contemporáneo. Despensa equipada con estufa, fregadero y nevera extra grande con congelador separado. Sin duda el modelo más acertado del astillero. Impulsado por 2 Volvo Penta IPS 600 para amplificar su versatilidad, maniobrabilidad y reducir el consumo de combustible, sigue siendo muy actual. "Princess Matilda" ha sido actualizado recientemente y se encuentra en perfectas condiciones; Un barco para ver.

Instrumentación electrónica de navegación:

Indicado de ángulo de timón, 2 Control de motor electrónico (Volvo), 2 Ordenador de abordo (Volvo), Cuenta millas

(Raymarine), Sonda (Raymarine), GPS (Raymarine), Joystick, Piloto automático (nuovo), Plotter (Raymarine, nuovo), Asiento Copiloto.

Equipo técnico y de cubierta:

2 Alarma motor, Alarma sentina, Bomba de agua dulce, Color Especial (Blu), Ducha externa, Flaps eléctrico, Indicadores Flaps, Bomba de baldeo, Lavabo en la cabina, Luces de cortesía, Pasarela (Besenzoni, elettroidraulica), Plataforma, 3 Bomba de achique automática, Puerta de entrada, Bañera en teca, Toma de 220V para el puerto, Rectificador, Rollbar, Molinete eléctrico, Escalera de baño, mesa de bañera, Mesa plegable para sala de estar, Bocina, Cabrestantes de proa.

Enseres domesticos de abodo:

Aire acondicionado (doppio ciclo), BBQ/ Grill, Calentador (bivalente), Climatizador reversible, Instalación aguas negras, Suelo interior de madera, Tomas de 12v, Enchufes de 220v, Tanque de agua negra, 2 WC marino eléctrico.

Entretenimiento:

Altavoces, Antena de TV satelital (TB), Decodificador satélite, Digital terrestre, Radio AM/FM, Stereo, 2 TV.

Cocina y electrodomésticos:

Cocina, Frigorífico de cubierta, Nevera de hielo, Máquina de café, Placa vitrocerámica.

Tapicerías:

Toldo de bañera, Cojines de popa, Cojines de proa, Cubre ventanas, Funda consola, Funda asientos, Toldo (parasole pozzetto).

Notas accesorios:

Nueva ropa de cabina - Nuevos toldos de cabina.

NL

Schitterende kajuitboot van de scheepswerf Cranchi met twee tweepersoonshutten, salon met dinette. Interieurs met eigentijds Italiaans design. Bijkeuken voorzien van fornuis, spoelbak en extra grote koelkast met apart vriesvak. Zonder twijfel het meest toepasselijke model van de scheepswerf. Aangedreven door 2 Volvo Penta IPS 600-motoren om de veelzijdigheid en wendbaarheid te vergroten en het brandstofverbruik te verminderen, dat nog steeds prachtig actueel is. "Princess Matilda" is onlangs geüpdatet en verkeert in perfecte staat; Een boot om te zien.

Elektronische navigatie-instrumenten:

Roerhoek indicator, 2 Elektronische motorbediening (Volvo), 2 Scheepscomputer (Volvo), Log (Raymarine), Dieptemeter (Raymarine), GPS (Raymarine), Joystick, Autopilot (nuovo), Kaartplotter (Raymarine, nuovo), Meevaar stoel.

Technische- en dekuitrusting:

2 Motor Alarm, Bilge Alarm, Waterdruk systeem, Speciale kleur (Blu), Buitendouche, Elektrische trimflappen, Trimflappen indicatoren, Anker (ketting) spoelsysteem, Wasbak in de kuip, Sfeerverlichting, Loopplank (Besenzoni, elettroidraulica), Platform, 3 Automatische bilgepomp, Ingangdeur, Teak in kuip, Walaansluiting 230V, Gelijkrichter, Rolbeugel, Elektrische ankerlier, Zwemtrap, Kuiltafel, Opklapbare salontafel, Hoorn, Boeglier.

Huishoudelijke apparatuur aan boord:

Airconditioning (doppio ciclo), BBQ/ Grill, Warmwater boiler (bivalente), Inverter airconditioning, Fecaliëntank, Interieur houten vloer, 12V Stopcontacten, 230V Stopcontacten, Zwartwatertank (fecaliën), 2 Elektrisch toilet.

Vermaak:

Luidsprekers, Satelliet TV-antenne (TB), Satelliet decoder, DVB-T-tuner, Radio AM/FM, Stereo, 2 TV.

Keuken & Apparatuur:

Keuken, Koelkast aan dek, Icebox, Koffiezetapparaat, Keramische kookplaat.

Bekleding:

Kuipent, Hekkussens, Boegkussens, Zonnezeilen voor ramen, Stuurstand afdekking, Stoelbekleding, Zonneluifel (parasole pozzetto).

Opmerkingen over accessoires:

Nieuw kajuitlinnen - Nieuwe kuilpluifels.

RU

Превосходный каютный круизер верфи Cranchi с двумя двупальными кроватями, салоном с обеденной зоной. Интерьеры с современным итальянским дизайном. Кладовая оборудована плитой, раковиной и очень большим холодильником с отдельной морозильной камерой. Без сомнения, самая подходящая модель с верфи. Оснащен 2 двигателями Volvo Penta IPS 600 для повышения универсальности, маневренности и снижения расхода топлива. «Принцесса Матильда» недавно была обновлена и находится в идеальном состоянии; Лодка, которую стоит увидеть.

Электронные навигационные приборы:

Угол поворота, 2 Electronic engine control (Volvo), 2 Бортовой компьютер (Volvo), спидометр (Raymarine), Эхолот (Raymarine), GPS (Raymarine), Джойстик, Автопилот (nuovo), плоттера (Raymarine, nuovo), Место второго пилота.

Техническое оснащение и оснащение палубы:

2 Аварийный сигнал двигателя, Аварийный сигнал трюма, Автоклав, Особая окраска (Blu), внешняя душа, Электрические клапаны, Индикаторы закрылка, Стиральная цепях, Умывальник в кокпите, любезность фонари, сходни (Besenzoni, elettroidraulica), Платформа, 3 Автоматический трюмный насос, Входная дверь, Колодец из тика, Прямая розетка от причала, Выпрямитель, Устройство защиты при переворачивании, Электрическая якорная лебедка, Трап ванной, cockpit table, Складной стол для гостиной, Рупор, Токарно лебедки.

Бытовое оснащение на борту:

Кондиционер (doppio ciclo), BBQ/Гриль, котлом (bivalente), Установка климат реверс, Установка для сточных вод, Деревянный пол в интерьере, Внутренние розетки 12v, Внутренние розетки 220v, Резервуар для черной воды, 2 Электрический морской туалет.

Развлечения:

динамиков, спутниковая антенна (ТВ), Спутниковый декодер, Наземное цифровое, Radio AM/FM, Привет-Fi, 2 ТВ.

Кухня и бытовые приборы:

Кухня, внешний холодильник, ледово-поле, Кофеварка, Керамическая плита.

Обивка:

Задвижка колодца, Подшипники кормы, Подшипники носовой части, Задвижки для окон, Защитное покрытие консоли, Покрытие сидений, палатка для ВС (parasole pozzetto).

Дополнительные примечания:

Новое постельное белье в салоне - Новые тенты кабины.

Información general

Fabricante:	Cranchi
Modelo:	MEDITERRANEE 43
Año:	2007
Condición:	Usado

Motor

Motor:	Volvo IPS 600, 435 hp
Tipo de motor:	
Tipo de combustible:	Combustible diesel
Depósito de combustible:	1100 l (290.59 gal)

Mediciones

Largo:	11.95 m (39.21 ft)
Anchura:	4.13 m (13.55 ft)
Profundo:	0.9 m (2.95 ft)
Peso:	12780 kg (28,174.60 lb)

Alojamiento

Cabañas:	0
Literas:	0



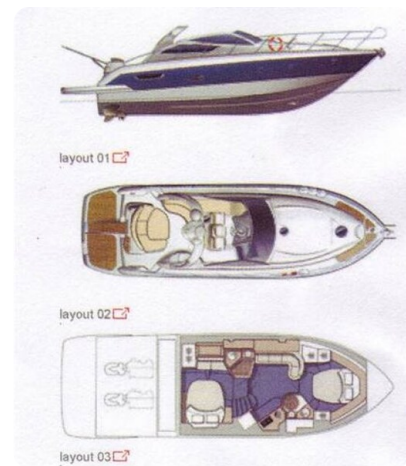
Cranchi Mediterranee 43



Cranchi 43 Mediterranée, aft profile.jpg



Cranchi 43 Mediterranée, aft view.jpg



Cranchi mediterranee 43 layout



20220828_115344.jpg



Cranchi 43 Mediterranée, sideways.jpg



Cranchi 43 Mediterranée, fwd sunpad.jpg



Cranchi 43 Mediterranée, sunpad.jpg



Cranchi 43 Mediterranée, lounge.jpg



20220828_113541.jpg



Cranchi 43 Mediterranée, helm station.jpg



Cranchi 43 Mediterranée, cockpit galley.jpg



Cranchi 43 Mediterranée, cockpit grill.jpg



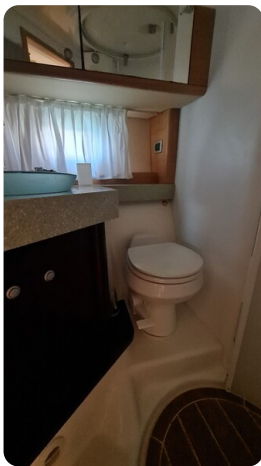
20220828_113430.jpg



Cranchi 43 Mediterranée, dinette.jpg



Cranchi 43 Mediterranée, galley.jpg



20220828_113742.jpg



Cranchi 43 Mediterranée, bathroom.jpg



Cranchi 43 Méditerranée, owner's cabin.jpg



Cranchi 43 Méditerranée Vip



Cranchi 43 Méditerranée, details.jpg



Cranchi 43 Méditerranée, bathroom view.jpg

Given For Yachting

Piazza Quadra, 8
07020 Porto Rotondo
Italia

Teléfono: +39078934721

<https://www.givenfor.it>

