



Cantieri di Sarnico SARNICO 60

€570,000 • Liguria Italia • Usado • 2006

Presentado por

Gabriele Azzi
Phone: +39078934721

Given For Yachting

Piazza Quadra, 8
07020 Porto Rotondo
Italia



Detalles

Fabricante:	Cantieri di Sarnico
Modelo:	SARNICO 60
Año:	2006
Condición:	Usado
Motor:	MAN Man V8, 900 hp
Tipo de motor:	
Tipo de combustible:	Combustible diesel
Depósito de combustible:	2500 l (660.43 gal)
Largo:	18.22 m (59.78 ft)
Anchura:	4.8 m (15.75 ft)
Cabañas:	0
Literas:	0



Given For
Yachting



7zea.com

Descrizione

EN

The Sarnico 60 is a goal of elegance and purity of form created by the design studio Nuvolari Lenard. The lines that define the sporty and modern profile allow plenty of space on board at the same time. The choice of side windows gives character but also light and visibility throughout the cockpit. A sliding roof allows you to enjoy from the driver's seat all the thrill of speed on the water. Visibility is total, also for the benefit of safety. Below deck three separate cabins offer perfect privacy. The owner is located amidships, with a VIP room at the bow and the double room for guests at the stern. The spaciousness of the different rooms, their furnishings and also the bathrooms are of a high standard. At the stern there is accommodation for the sailor. The Salone is mainly dedicated to entertainment. Internal bulkheads of sinuous shapes allow to obtain the best use of space, while the equal profiles of all the furnishing elements give a pleasant feeling of aesthetic harmony. The search for new precious essences, used for decorations of rare beauty, highlights the skill of the shipwrights of the shipyard. The central position of the engines ensures maximum stability during navigation. Available now.

Navigation equipment:

Radar Antenna (Raymarine), 2 Electronic engine control (MAN), 2 On-Board Computer (MAN), Chain counter (Raymarine), Odometer (Raymarine), Depth Sounder (Raymarine), GPS (Raymarine), Joystick, Autopilot (Raymarine), 2 Chartplotter (Raymarine), Co-pilot seat.

Staging and technical:

2 Engine Alarm, Bilge Alarm, Water pressure pump, Deck Shower, Headlights fixed on the stem, Hydraulic Flaps, Tender Garage, Hard top (elettrico), Fire Extinguishing System, Flaps Indicators, Anchor Chain Washdown, Washbasin in the cockpit, Courtesy Lights, Underwater lights, Gangway (Idraulica a scomparsa), Platform, 5 Automatic Bilge Pump, Entry door, Teak Cockpit, Shorepower connector, Water harbor connector system, Voltage Rectifier, Rollbar, Electric Windlass, swimming ladder, cockpit table, Living Room Foldable Table, Tender, Horn, Stern Winches, Bow Winches.

Domestic Facilities onboard:

Warm Water System (bivalente), Safe, Inverter Air Conditioning, Light Dimmer, Waste Water Plant, 12V Outlets, 220V Outlets, Black Water Tank, 4 Electric Toilet.

Entertainment:

Speakers, DTV, Radio AM/FM, Hi-Fi.

Kitchen and appliances:

Galley, Deck Refrigerator, Icebox, ICE Maker, Dishwasher, Coffee Machine (Nespresso), Ceramic hot plate (4 fuochi).

Upholstery:

Cockpit Cover, Stern Cushions, Bow Cushions, Cockpit Cushions, Sunshade.

IT

Il Sarnico 60 è un traguardo di eleganza e purezza delle forme creato dallo studio di design Nuvolari Lenard. Le linee che definiscono il profilo sportivo e moderno concedono al tempo stesso molto spazio a bordo. La scelta delle finestrate laterali dona carattere ma anche luce e visibilità in tutto il pozzetto. Un tetto scorrevole permette di godere dal posto di guida di tutta l'emozione della velocità sull'acqua. La visibilità è totale, anche a beneficio della sicurezza. Sottocoperta tre cabine separate offrono una perfetta privacy. L'armatoriale trova posto a centro barca, con una camera vip a prua e la doppia per gli ospiti a poppa. L'ampiezza dei diversi vani, i loro arredi ed anche i bagni sono di alto livello. A poppa trova sistemazione l'alloggio per il marinaio. Il Salone è dedicato

soprattutto all'entertainment. Paratie interne di forme sinuose permettono di ottenere il migliore sfruttamento degli spazi, mentre i profili uguali di tutti gli elementi d'arredo donano una piacevole sensazione di armonia estetica. La ricerca di nuove essenze pregiate, utilizzate per decori di rara bellezza, mette in evidenza l'abilità dei maestri d'ascia del cantiere. La posizione centrale dei motori garantisce la massima stabilità in navigazione. Disponibile subito.

Strumentazione elettronica di navigazione:

Antenna radar (Raymarine), 2 Comando motori elettronico (MAN), 2 Computer di bordo (MAN), Contametri catena (Raymarine), Contamiglia (Raymarine), Ecoscandaglio (Raymarine), GPS (Raymarine), Joystick, Pilota automatico (Raymarine), 2 Plotter (Raymarine), Sedile Copilota.

Allestimento tecnico e di coperta:

2 Allarme motore, Allarme sentina, Autoclave, Doccia esterna, Fari fissi a poppa, Flap idraulici, Garage per tender, Hard top (elettrico), Impianto antincendio, Indicatori Flaps, Lavaggio catena, Lavandino nel Pozzetto, Luci di cortesia, Luci subacquee, Passerella (Idraulica a scomparsa), Piattaforma, 5 Pompa di sentina automatica, Porta ingresso, Pozzetto Teak, Presa 220V banchina, Presa acqua banchina, Raddrizzatore, Rollbar, Salpa Ancore Elettrico, Scaletta da bagno, Tavolo pozzetto, Tavolo Salone Abbattibile, Tender, Tromba, Winch tonnellaggio di poppa, Winch tonnellaggio di prua.

Dotazioni domestiche di bordo:

Boiler (bivalente), Cassaforte, Clima reversibile, Dimmer per Luci, Impianto acque nere, Prese interne 12v, Prese interne 220v, Serbatoio Acque Nere, 4 WC marino elettrico.

Intrattenimento:

Altoparlanti, Digitale Terrestre, Radio AM/FM, Stereo.

Cucina ed elettrodomestici:

Cucina, Frigorifero esterno, Ghiacciaia, ICE Maker, Lavastoviglie, Macchina caffè (Nespresso), Piastra in vetroceramica (4 fuochi).

Tappezzerie:

Copripozzetto, Cuscineria di poppa, Cuscineria di prua, Cuscineria Pozzetto, Tendalino.

FR

Le Sarnico 60 est un objectif d'élégance et de pureté de forme créé par le studio de design Nuvolari Lenard. Les lignes qui définissent le profil sportif et moderne permettent beaucoup d'espace à bord en même temps. Le choix des vitres latérales donne du caractère mais aussi de la lumière et de la visibilité dans tout le cockpit. Un toit coulissant vous permet de profiter depuis le siège du conducteur de tout le frisson de la vitesse sur l'eau. La visibilité est totale, également au profit de la sécurité. Sous le pont, trois cabines séparées offrent une intimité parfaite. Le propriétaire est situé au milieu des navires, avec une salle VIP à la proue et la chambre double pour les invités à l'arrière. L'espace des différentes chambres, leur mobilier et les salles de bains sont d'un niveau élevé. A l'arrière il y a un logement pour le marin. Le Salone est principalement dédié au divertissement. Les cloisons internes de formes sinueuses permettent d'obtenir la meilleure utilisation de l'espace, tandis que les profils égaux de tous les éléments d'ameublement donnent une agréable sensation d'harmonie esthétique. La recherche de nouvelles essences précieuses, utilisées pour des décorations d'une rare beauté, met en valeur l'habileté des charpentiers de marine du chantier naval. La position centrale des moteurs assure une stabilité maximale pendant la navigation. Disponible dès maintenant.

Equipement électronique de navigation:

Antenne radar (Raymarine), 2 Commande électrique (MAN), 2 Ordinateur fixe de bord (MAN), Compteur de chaîne (Raymarine), Loch (Raymarine), Sondeur pêche (Raymarine), GPS (Raymarine), Joystick, Pilote automatique (Raymarine), 2 Lecteur de cartes (Raymarine), Siège copilote.

Equipement de pont:

2 Alarme moteur, Alarme de pompe de cale, Eau sous pression, Douche de cockpit, Phares fixes arrière, Flaps hydrauliques, Garage à annexe, Hard top (elettrico), Extincteur(s) fixe(s), Indicateurs de flaps, Lavage de chaîne, Lavabo dans le cockpit, Éclairage de courtoisie, Spots sous-marins, Passerelle (Idraulica a scomparsa), Plateforme arrière, 5 Pompe de cale automatique, Porte latérale, Cockpit en teck, Prise de quai, Connexion eau sous pression à quai, Onduleur, Rollbar, Guindeau électrique, Echelle de bain, table de cockpit, Table pliante de salon, Annexe, Corne, Winch électrique arrière, Winch électrique avant.

Equipement intérieur:

Ballon d'eau chaude (bivalente), Coffre-fort, Air Conditionné, Gradateur de lumière, Cuve à eaux noires, Prises interieures 12v, Prises interieures 220v, Réservoir d'eau noire, 4 Toilettes électriques.

Divers:

Haut-parleurs, TNT, Radio AM/FM, Hi-Fi.

Equipement de confort:

Cuisine, Réfrigérateur extérieur, Glacière, Machine à glaçons, Lave-vaisselle, Machine à café (Nespresso), Plaque vitrocéramique (4 fuochi).

Sellerie et tauds:

Taud de cockpit, Coussins arrieres, Coussin avant, sellerie de cockpit, Taud de soleil.

DE

Der Sarnico 60 ist ein Ziel der Eleganz und Reinheit der Form, das vom Designstudio Nuvolari Lenard entworfen wurde. Die Linien, die das sportliche und moderne Profil definieren, lassen gleichzeitig viel Platz an Bord. Die Wahl der Seitenfenster verleiht Charakter, aber auch Licht und Sicht im gesamten Cockpit. Ein Schiebedach ermöglicht es Ihnen, vom Fahrersitz aus den Nervenkitzel der Geschwindigkeit auf dem Wasser zu genießen. Die Sicht ist total, auch zugunsten der Sicherheit. Unter Deck bieten drei separate Kabinen perfekte Privatsphäre. Der Eigner befindet sich mittschiffs, mit einem VIP-Raum am Bug und dem Doppelzimmer für Gäste am Heck. Die Geräumigkeit der verschiedenen Zimmer, ihre Einrichtung und auch die Bäder sind von hohem Standard. Am Heck befindet sich eine Unterkunft für den Segler. Der Salone widmet sich vor allem der Unterhaltung. Geschwungene Innenschotten ermöglichen eine optimale Raumausnutzung, während die gleichen Profile aller Einrichtungs-elemente ein angenehmes Gefühl ästhetischer Harmonie vermitteln. Die Suche nach neuen kostbaren Essenzen, die für Dekorationen von seltener Schönheit verwendet werden, unterstreicht das Können der Schiffsbauer der Werft. Die zentrale Position der Motoren sorgt für maximale Stabilität während der Navigation. Ab sofort verfügbar.

Navigation elektronische Instrumentation:

Radarantenne (Raymarine), 2 Elektronische Motorensteuerung (MAN), 2 Yacht PC (MAN), Kettenzählwerk (Raymarine), Logge (Raymarine), Echolot (Raymarine), GPS (Raymarine), Joystick, Autopilot (Raymarine), 2 Kartenplotter (Raymarine), Copilotensitz.

Deck und technische Ausrüstung:

2 Motoralarm, Bilgealarm, Druckwasserpumpe, Cockpitdusche, Scheinwerfer am Heck, Trimmklappen hydraulisch, Dinghy Garage, Hardtop (elettrico), Feuer-Löschanlage, Trimmklappen Anzeigen, Ketten-Waschanlage, Waschbecken im Cockpit,

Nachtbeleuchtung, Unterwasserbeleuchtung, Gangway (Idraulica a scomparsa), Plattform, 5 automatische Bilgepumpe, Eingangstür, Teak im Cockpit, Landanschluß, Wasseranschluss, Rectifier, Rollbar, elektrische Ankerwinde, Badeleiter, Cockpittisch, Klappbarer Wohnzimmertisch, Beiboot, Signalhorn, Verholwinde auf dem Achterdeck, Verholwinde auf dem Vordeck.

Anlagen an Bord:

Warmwasserbereiter (bivalente), Safe, Klimaanlage reverse cycle, Lichtdimmer, Faekalientank, 12V Steckdose, 220V Steckdose, Schwarzwassertank, 4 elektrische Toilette.

Unterhaltung:

Lautsprecher, DVBT, Radio AM/FM, Stereoanlage.

Küchen-und Haushaltsgeräte:

Pantry, Kühlschrank an Deck, Eisbox, Eiswürfelbereiter, Spülmaschine, Kaffeemaschine (Nespresso), Ceran-Kochfeld (4 fuochi).

Polster und Persenninge:

Cockpitpersenning, Polster Achterdeck, Bugpolster, Cockpitpolster, Sonnenpersenning.

ES

El Sarnico 60 es un objetivo de elegancia y pureza de formas creado por el estudio de diseño Nuvolari Lenard. Las líneas que definen el perfil deportivo y moderno permiten mucho espacio a bordo al mismo tiempo. La elección de las ventanillas laterales aporta carácter, pero también luz y visibilidad en toda la cabina. Un techo corredizo le permite disfrutar desde el asiento del conductor de toda la emoción de la velocidad en el agua. La visibilidad es total, también en beneficio de la seguridad. Debajo de la cubierta, tres camarotes separados ofrecen una privacidad perfecta. El propietario se encuentra en el centro del barco, con una sala VIP en la proa y la habitación doble para invitados en la popa. La amplitud de las diferentes habitaciones, su mobiliario y también los baños son de un alto nivel. En la popa hay alojamiento para el marinero. El Salone está dedicado principalmente al entretenimiento. Los mamparos internos de formas sinuosas permiten obtener el mejor aprovechamiento del espacio, mientras que los perfiles iguales de todos los elementos de decoración dan una agradable sensación de armonía estética. La búsqueda de nuevas esencias preciosas, utilizadas para decoraciones de rara belleza, pone de relieve la habilidad de los carpinteros del astillero. La posición central de los motores garantiza la máxima estabilidad durante la navegación. Ya disponible.

Instrumentación electrónica de navegación:

Antena de radar (Raymarine), 2 Control de motor electrónico (MAN), 2 Ordenador de abordaje (MAN), Contador cadena (Raymarine), Cuenta millas (Raymarine), Sonda (Raymarine), GPS (Raymarine), Joystick, Piloto automático (Raymarine), 2 Plotter (Raymarine), Asiento Copiloto.

Equipo técnico y de cubierta:

2 Alarma motor, Alarma sentina, Bomba de agua dulce, Ducha externa, Focos fijos en popa, Flaps hidráulicos, Garaje para auxiliar, Hard top (elettrico), Sistema de extinción, Indicadores Flaps, Bomba de baldeo, Lavabo en la cabina, Luces de cortesía, Luces subacuáticas, Pasarela (Idraulica a scomparsa), Plataforma, 5 Bomba de achique automática, Puerta de entrada, Bañera en teca, Toma de 220V para el puerto, Toma de agua para el puerto, Rectificador, Rollbar, Molinete eléctrico, Escalera de baño, mesa de bañera, Mesa plegable para sala de estar, Auxiliar, Bocina, Cabestrantes de popa, Cabrestantes de proa.

Enseres domesticos de abodo:

Calentador (bivalente), Cajafuerte, Climatizador reversible, Atenuador de luz, Instalación aguas negras, Tomas de 12v, Enchufes de 220v, Tanque de aguas negras, 4 WC marino eléctrico.

Entretenimiento:

Altavoces, Digital terrestre, Radio AM/FM, Stereo.

Cocina y electrodomésticos:

Cocina, Frigorífico de cubierta, Nevera de hielo, Ice Maker, Lavavajillas, Máquina de café (Nespresso), Placa vitrocerámica (4 fuochi).

Tapicerías:

Toldo de bañera, Cojines de popa, Cojines de proa, Cojinería bañera, Toldo.

NL

De Sarnico 60 is een mijlpaal van elegantie en puurheid van vorm, gecreëerd door de ontwerpstudio Nuvolari Lenard. De lijnen die het sportieve en moderne profiel bepalen, zorgen tegelijkertijd voor veel ruimte aan boord. De keuze voor zijruiten geeft karakter maar ook licht en zicht in de hele cockpit. Met een schuifdak kunt u vanaf de bestuurdersstoel genieten van alle sensatie van snelheid op het water. Het zicht is totaal, ook ten voordele van de veiligheid. Benedendeks bieden drie aparte hutten perfecte privacy. De eigenaarskamer bevindt zich midscheeps, met een VIP-ruimte in de boeg en een tweepersoonskamer voor gasten in het achterschip. De grootte van de verschillende kamers, hun inrichting en zelfs de badkamers zijn van een hoge standaard. Op het achterschip is er accommodatie voor de zeiler. De Salone staat vooral in het teken van entertainment. Golvende binnenschotten zorgen voor een optimaal gebruik van de ruimte, terwijl de identieke profielen van alle inrichtingselementen een aangenaam gevoel van esthetische harmonie geven. De zoektocht naar nieuwe kostbare essences, gebruikt voor decoraties van zeldzame schoonheid, benadrukt de vaardigheid van de scheepstimmerlieden van de scheepswerf. De centrale positie van de motoren zorgt voor maximale stabiliteit tijdens het varen. Nu beschikbaar.

Elektronische navigatie-instrumenten:

Radar antenne (Raymarine), 2 Elektronische motorbediening (MAN), 2 Scheepscomputer (MAN), Kettingteller (Raymarine), Log (Raymarine), Dieptemeter (Raymarine), GPS (Raymarine), Joystick, Autopilot (Raymarine), 2 Kaartplotter (Raymarine), Meevaar stoel.

Technische- en dekuitrusting:

2 Motor Alarm, Bilge Alarm, Waterdruk systeem, Buitendouche, Zoeklicht geïnstalleerd op spiegel, Hydraulische trimflappen, Tender (bijboot) garage, Hardtop (elettrico), Brandblussysteem, Trimflappen indicatoren, Anker (ketting) spoelsysteem, Wasbak in de kuip, Sfeerverlichting, Onderwater Verlichting, Loopplank (Idraulica a scomparsa), Platform, 5 Automatische bilgepomp, Ingangdeur, Teak in kuip, Walaansluiting 230V, Walaansluiting voor water, City-/Water-connection, Gelijkrichter, Rolbeugel, Elektrische ankerlier, Zwemtrap, Kuitafel, Opklapbare salontafel, Bijboot, Hoorn, Hek lier, Boeglier.

Huishoudelijke apparatuur aan boord:

Warmwater boiler (bivalente), Kluis, Inverter airconditioning, Dimmer voor verlichting, Fecaliëntank, 12V Stopcontacten, 230V Stopcontacten, Zwartwatertank (fecaliën), 4 Elektrisch toilet.

Vermaak:

Luidsprekers, DVB-T-tuner, Radio AM/FM, Stereo.

Keuken & Apparatuur:

Keuken, Koelkast aan dek, Icebox, Ijsblokjes machine, Vaatwasmachine, Koffiezetapparaat (Nespresso), Keramische kookplaat (4 fuochi).

Bekleding:

Kuipent, Hekkussens, Boegkussens, Kuipkussens, Zonneluifel.

RU

Sarnico 60 - это цель элегантности и чистоты форм, созданная дизайн-студией Nuvolari Lenard. Линии, определяющие спортивный и современный профиль, обеспечивают много места на борту одновременно. Выбор боковых окон придает характер, а также свет и обзор по всей кабине. Сдвижная крыша позволяет наслаждаться с места водителя всеми острыми ощущениями от скорости на воде. Обзорность полная, в том числе и в целях безопасности. Под палубой расположены три отдельные каюты, обеспечивающие идеальное уединение. Владелец расположен на миделе, с VIP-комнатой в носовой части и двухместной комнатой для гостей на корме. Простор различных комнат, их меблировка, а также ванные комнаты соответствуют высоким стандартам. На корме есть жилье для матроса. Салон в основном посвящен развлечениям. Внутренние переборки извилистых форм позволяют оптимально использовать пространство, а одинаковые профили всех элементов интерьера создают приятное ощущение эстетической гармонии. Поиск новых драгоценных эссенций, используемых для украшений редкой красоты, подчеркивает мастерство корабелов верфи. Центральное расположение двигателей обеспечивает максимальную устойчивость во время плавания. Уже в продаже.

Электронные навигационные приборы:

антенна РЛС (Raymarine), 2 Electronic engine control (MAN), 2 Бортовой компьютер (MAN), Сеть счетчик (Raymarine), спидометр (Raymarine), Эхолот (Raymarine), GPS (Raymarine), Джойстик, Автопилот (Raymarine), 2 плоттера (Raymarine), Место второго пилота.

Техническое оснащение и оснащение палубы:

2 Аварийный сигнал двигателя, Аварийный сигнал трюма, Автоклав, внешняя душа, Основные фары корме, Гидравлические закрылки, гараж для тендера, Hard top (elettrico), Системы противопожарные, Индикаторы закрылка, Стиральная цепях, Умывальник в кокпите, любезность фонари, подводный свет, сходни (Idraulica a scomparsa), Платформа, 5 Автоматический трюмный насос, Входная дверь, Колодец из тика, Прямая розетка от причала, Прямая розетка от причала, Выпрямитель, Устройство защиты при переворачивании, Электрическая якорная лебедка, Трап ванной, cockpit table, Складной стол для гостиной, Тендер, Рупор, Лебедка верпования кормы, Токарно лебедки.

Бытовое оснащение на борту:

котлом (bivalente), безопасный, Установка климат реверс, Диммер света, Установка для сточных вод, Внутренние розетки 12v, Внутренние розетки 220v, Резервуар для черной воды, 4 Электрический морской туалет.

Развлечения:

динамик, Наземное цифровое, Radio AM/FM, Привет-Fi.

Кухня и бытовые приборы:

Кухня, внешний холодильник, ледово-поле, лед-мейкер, Посудомоечная машина, Кофеварка (Nespresso), Керамическая плита (4 fuochi).

Обивка:

Задвижка колодца, Подшипники кормы, Подшипники носовой части, Кокпит подушки, палатка для ВС.

Información general

Fabricante:	Cantieri di Sarnico
Modelo:	SARNICO 60
Año:	2006
Condición:	Usado

Motor

Motor:	MAN Man V8, 900 hp
Tipo de motor:	
Tipo de combustible:	Combustible diesel
Depósito de combustible:	2500 l (660.43 gal)

Mediciones

Largo:	18.22 m (59.78 ft)
Anchura:	4.8 m (15.75 ft)
Profundo:	1.41 m (4.63 ft)
Peso:	23000 kg (50,705.47 lb)

Alojamiento

Cabañas:	0
Literas:	0

Imágenes



Sarnico 60 profile



Sarnico 60 RiAl aft view



Sarnico 60 plancia



Sarnico 60 Layout.jpg



Sarnico 60 RiAl aft sunpad



Sarnico 60 RiAl bow



Sarnico 60 RiAl pics 122952



Sarnico 60 RiAl exterior dinette



Sarnico 60 RiAl pics 123141



Sarnico 60 RiAl pics 123202



Sarnico 60 RiAl interior salon



Sarnico 60 RiAl interior salon (1)



Sarnico 60 RiAl dinette and galley



Sarnico 60 RiAl interior galley



Sarnico 60 RiAl pics 142029



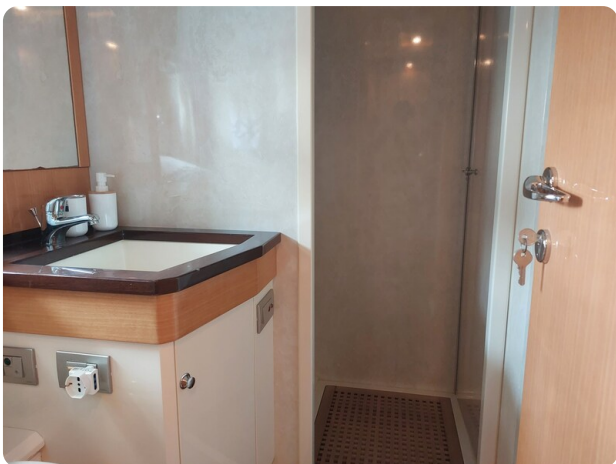
Sarnico 60 RiAl master cabin



Sarnico 60 RiAl pics 141905



Sarnico 60 RiAl master cabin and toilette



Sarnico 60 RiAl master toilette



Sarnico 60 RiAl pics 141636



Sarnico 60 RiAl pics 141919



Sarnico 60 RiAl pics 141710



Sarnico 60 RiAl double cabin



Sarnico 60 RiAl double cabin and wc



Sarnico 60, engine room



Sarnico 60 engine

Given For Yachting

Piazza Quadra, 8
07020 Porto Rotondo
Italia

Teléfono: +39078934721

<https://www.givenfor.it>

