



Campi 460 Houseboat

€142,000 • Nieuwbouw Poland • New • 2024

Presented by

Sjoerd Kampen
Phone: 0031(0)6-54723943

Scheepsmakelaardij Goliath

Hendrik Bulthuisweg 2
8606 KB SNEEK
Netherlands

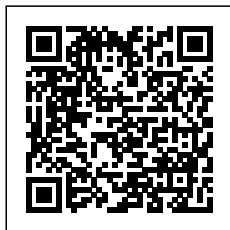


Details

Make:	Campi
Model:	460 Houseboat
Year:	2024
Condition:	New
Engine:	High Trust
Engine type:	
Length:	12.56 m (41.21 ft)
Beam:	4.6 m (15.09 ft)
Cabins:	0
Berths:	0



Scheepsmakelaar
dij Goliath



7zea.com

Description

EN
Houseboat

RIVO builds the Campi 460. This houseboat is similar to the Campi 400, but 460 wide instead of 4 meters and has two bedrooms with the possibility of a double bed of 160 wide. And the beautiful stairs that are so well known from the Campi 400 are on the front of the boat in the Campi 460. See the drawing (attachment PDF). The price of the Campi includes 2 x 30 HP Yamaha engines.

The boat is complete including furnishing, solar panels, roof terrace etc. There are additional costs for additional options as personal wishes, such as a bow thruster, winterizing the boat, transport costs and of course VAT.

Ask us for information. We are happy to discuss all possibilities with you.

A Campi houseboat has a steel frame on Polythene floats. Wood frame construction with double glass windows. She has an excellent price/quality ratio.

Nice spacious living room with large kitchen.

For more information please contact our houseboat specialist Terry Bos +31 6 41470689.

General

Displacement: 9500
Other:

Key data:

- polythene floats in a galvanized steel frame
- Double glass windows
- 8x 220AH batteries, meter box.
- 2x fuel tank: each 40 liter loose tanks
- Freshwater tank: 400 l
- Waste water tank: 400 l
- Number of engines: 2
- 2x 30 hp High Trust Yamaha outboard engines
- 6x 250 W Solar panel / inverter 230V, 5kW
- Fixed stairs to the roof at the front.
- Gas heating, central heating boiler for hot water and radiators (or choice of electric)
- Led lighting built into ceiling
- Water pressure pump

Living room:

- Double sofa bed with storage
- Steering position (can also be placed outside as an option at extra cost)
- 4 x camera with color screen

- Rotating steering chair

- Radiator

- TV with DVB-T antenna

- Table with four chairs

Kitchen:

- kitchen cabinets and hanging cupboards

- 4 burner gas hob (or induction)

- Refrigerator with freezer (built-in)

- Sink with tap for cold and hot water

First bedroom:

- Double bed

- closet

- radiator

Second bedroom:

- Single bed or bunk bed

- closet

- radiator

Bathroom:

- Shower hot/cold water

- Toilet with grinder

- Sink with stainless steel faucet

- Boiler (or boiler)

- Mirror

Accommodation

Cooker & fuel: Choice of gas or induction

Engine, electrics, water

Power: 2 x 25

Number of identical engines: 2

Other:

If you don't sail much we recommend choosing 2 x 9.9 hp engines.

NL
Houseboat

Sinds Kort bouwt RIVO de Campi 460. Deze houseboat is vergelijkbaar met de Campi 400. Echter 460 breed in plaats van 4 meter en ze heeft 2 slaapkamers met de mogelijkheid van een tweepersoonsbed van 160 breed. En de mooie trap die zo bekend is van de Campi 400 die zit bij de Campi 460 aan de voorkant van de boot. Zie de tekening (bijlage PDF). De prijs van de Campi is inclusief 2 x 30 PK Yamaha motoren.

De boot is compleet inclusief inrichting, zonnepanelen,

dakterras etc. Er komen nog kosten bij voor extra opties als persoonlijke wens, zoals eventueel een boegschroef, wintervast maken boot, transportkosten en natuurlijk btw.

Vraag informatie bij ons aan. We bespreken graag alle mogelijkheden met u.

Een Campi houseboat heeft een stalen frame op Polyetheen drijvers. Houtenskeletopbouw met dubbele glazen ramen. Ze heeft een prima prijs/kwaliteit verhouding.

Mooie ruime living met grote keuken.

Voor meer informatie kunt u contact opnemen met onze houseboat specialist Terry Bos +31 6 41470689.

Algemeen

Overig:

Belangrijke gegevens:

- polytheen drijvers in een gegalvaniseerd stalen frame
- Dubbele glazen ramen
- 8x 220AH-batterijen, meterkast.
- 2x brandstof tank: per stuk 40 liter losse tanks
- Zoetwater tank: 400 l
- Afvalwater tank: 400 l
- Aantal motoren: 2
- 2x 30 pk High Trust Yamaha buitenboord motoren
- 6x 250 W Zonnepaneel / omvormer 230V, 5kW
- vaste trap naar het dak aan de voorkant.
- Gasverwarming, CV ketel voor warm water en radiatoren (of keuze voor elektrisch)
- Led verlichting ingebouwd in plafondbeplating
- Waterdrukpomp

Woonkamer:

- Dubbele slaapbank met opbergruimte
- Stuurstand (ook buiten plaatsbaar als optie tegen extra kosten)
- 4 x camera met kleurenscherm
- Draaiende stuurstoel
- Radiator
- TV met DVB-T antenne
- Tafel met vier stoelen

Keuken:

- keuken kasten en hangkasten
- 4 pits gas kookplaat (of inductie)
- Koelkast met vriezer (ingebouwd)
- Spoelbak met kraan voor koud en warm water

Eerste slaapkamer:

- Tweepersoonsbed
- kledingkast
- radiator

Tweede slaapkamer:

- Tweepersoonsbed of stapelbed
- kledingkast
- radiator

Badkamer:

- Douche warm / koud water
- Toilet met vermaler
- Wastafel met roestvrijstalen kraan
- CV ketel (of boiler)
- Spiegel

Accommodatie

Kooktoestel & brandstof: Keuze gas of inductie

Motor, electra, water

Aantal identieke motoren: 2

Overig:

DE

Hausboot

Dieses Hausboot ähnelt dem Campi 400, ist aber 460 statt 4 Meter breit und hat zwei Schlafzimmer mit der Möglichkeit eines 160 breiten Doppelbetts. Und die schöne Treppe so gut von der Campi 400 bekannt sind auf der Vorderseite des Bootes in der Campi 460. Siehe die Zeichnung (PDF im Anhang). Der Preis des Campi beinhaltet 2 x 30 PS Yamaha Motoren.

Das Boot ist komplett mit Armaturen, Sonnenkollektoren, Dachterrasse usw. Es gibt zusätzliche Kosten für zusätzliche Optionen als persönlicher Wunsch, wie z.B. ein Bugstrahlruder, Überwinterung des Bootes, Transportkosten und natürlich die Mehrwertsteuer.

Fragen Sie uns nach Informationen. Wir besprechen gerne alle Optionen mit Ihnen.

Ein Campi Hausboot hat einen Stahlrahmen auf Polyethylenschwimmern. Holzrahmenkonstruktion mit Doppelglasfenstern. Sie hat ein ausgezeichnetes Preis/Qualitätsverhältnis.

Schönes geräumiges Wohnzimmer mit großer Küche.

Für weitere Informationen kontaktieren Sie bitte unseren Hausbootspezialisten Terry Bos +31 6 41470689.

Allgemein

Verdrängung (kg): 9500

Sonstiges:

Wesentliche Daten:

- Polyäthylen-Schwimmkörper in einem verzinkten

- Stahlrahmen
- Doppelglasfenster
- 8x 220AH Batterien, Zählerkasten.
- 2x Kraftstofftank: je 40 l separate Tanks
- Frischwassertank: 400 l
- Abwassertank: 400 l
- Anzahl der Motoren: 2
- 2x 30 PS High Trust Yamaha Außenbordmotoren
- 6x 250 W Solarpanel / Wechselrichter 230V, 5kW
- Feste Treppe zum Dach an der Vorderseite.
- Gasheizung, Zentralheizungsboiler für Warmwasser und Heizkörper (oder wahlweise elektrisch)
- In die Deckenverkleidung eingebaute LED-Beleuchtung
- Wasserdruckpumpe

Wohnbereich:

- Doppelschlafcouch mit Stauraum
- Steuerstand (kann optional gegen Aufpreis auch außen angebracht werden)
- 4 x Kamera mit Farbbildschirm
- Drehbarer Steuersitz
- Heizkörper
- TV mit DVB-T-Antenne
- Tisch mit vier Stühlen

Küche:

- Küchenschränke und Hängeschränke
- 4-Flammen-Gasherd (oder Induktion)
- Kühlschrank mit Gefrierfach (eingebaut)
- Spüle mit Wasserhahn für kaltes und warmes Wasser

Erstes Schlafzimmer:

- Doppelbett
- Kleiderschrank
- Heizkörper

Zweites Schlafzimmer:

- Einzelbett oder Etagenbett
- Kleiderschrank
- Heizkörper

Badezimmer:

- Dusche warmes/kaltes Wasser
- Toilette mit Schleifer

- Waschbecken mit Wasserhahn aus Edelstahl
- Boiler (oder Heizkessel)
- Spiegel

Innenausstattung

Kocher: Wahlweise Gas oder Induktion

Motor, Elektrik, Wasser

Leistung: 2 x 25

Anzahl der Motoren: 2

Sonstiges:

Wenn Sie nicht viel segeln, empfehlen wir 2 x 9,9 PS Motoren.

FR

Bateau habitable

Cette péniche est similaire au Campi 400, mais avec une largeur de 460 au lieu de 4 mètres et deux chambres à coucher avec la possibilité d'un lit double de 160 de large. Les magnifiques escaliers si connus du Campi 400 se trouvent à l'avant du bateau dans le Campi 460. Voir le dessin (PDF ci-joint). Le prix du Campi comprend 2 moteurs Yamaha de 30 CV.

Le bateau est complet, y compris l'accastillage, les panneaux solaires, la terrasse sur le toit, etc. Il y a des coûts supplémentaires pour des options supplémentaires comme un propulseur d'étrave, l'hivernage du bateau, les coûts de transport et bien sûr la TVA.

Demandez-nous des informations. Nous nous ferons un plaisir de discuter avec vous de toutes les options.

Un bateau habitable Campi a une structure en acier sur des flotteurs en polyéthylène. Il s'agit d'une construction à ossature en bois avec des fenêtres à double vitrage. Le rapport qualité/prix est excellent.

Belle salle de séjour spacieuse avec grande cuisine.

Pour plus d'informations, veuillez contacter notre spécialiste des bateaux habitables Terry Bos +31 6 41470689.

Général

Déplacement: 9500

Autre:

Données clés :

- des flotteurs en polyéthylène dans un cadre en acier galvanisé
- Fenêtres à double vitrage
- 8x 220AH batteries, boîte à compteur.
- 2 réservoirs de carburant : 40 l chacun, réservoirs séparés
- Réservoir d'eau douce : 400 l
- Réservoir d'eaux usées : 400 l
- Nombre de moteurs : 2
- 2 moteurs hors-bord Yamaha 30 cv High Trust
- 6x 250 W Panneau solaire / onduleur 230V, 5kW
- Escalier fixe vers le toit à l'avant.
- Chauffage au gaz, chaudière de chauffage central pour l'eau

chaude et les radiateurs (ou choix de l'électricité)

- Eclairage LED intégré dans le revêtement du plafond
- Pompe de pression d'eau

Séjour :

- Canapé-lit double avec espace de rangement
- Poste de pilotage (peut également être placé à l'extérieur en option avec supplément)
- 4 x caméra avec écran couleur
- Siège de pilotage pivotant
- Radiateur
- TV avec antenne TNT
- Table avec quatre chaises

Cuisine :

- armoires de cuisine et placards muraux
- Plaque de cuisson à gaz 4 feux (ou induction)
- Réfrigérateur avec congélateur (encastré)
- Évier avec robinet d'eau froide et chaude

Première chambre à coucher :

- Lit double
- armoire
- radiateur

Deuxième chambre :

- Lit simple ou lit superposé
- armoire
- radiateur

Salle de bain:

- Douche eau chaude/eau froide
- Toilette avec broyeur
- Lavabo avec robinet en acier inoxydable
- Chaudière (ou chauffe-eau)
- Miroir

Aménagement

Cuisinière: Choix du gaz ou de l'induction

Moteur, électricité, eau

Puissance: 2 x 25

Numéro de moteur: 2

Autre:

Si vous ne naviguez pas beaucoup, nous recommandons 2 moteurs de 9,9 cv.

General information

Make:	Campi
Model:	460 Houseboat
Year:	2024
Condition:	New

Engine

Engine:	High Trust
Engine type:	

Measurements

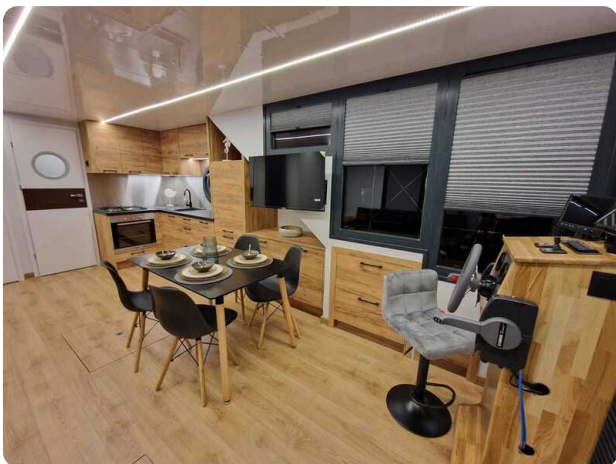
Length:	12.56 m (41.21 ft)
Beam:	4.6 m (15.09 ft)
Deep:	0.55 m (1.80 ft)

Accommodation

Cabins:	0
Berths:	0

Images









Scheepsmakelaardij Goliath

Hendrik Bulthuisweg 2

8606 KB SNEEK

Netherlands

Phone: 0031(0)6-54723943

<https://www.scheepsmakelaardijgoliath.nl>

