



# Campi 300 Houseboat

€78,000 • Nieuwbouw Poland • New • 2024

## Presented by

Sjoerd Kampen  
Phone: 0031(0)6-54723943

## Scheepsmakelaardij Goliath

Hendrik Bulthuisweg 2  
8606 KB SNEEK  
Netherlands



## Details

Make:	Campi
Model:	300 Houseboat
Year:	2024
Condition:	New
Engine type:	
Length:	9.26 m (30.38 ft)
Beam:	3 m (9.84 ft)
Cabins:	0
Berths:	0



Scheepsmakelaar  
dij Goliath



7zea.com

# Description

---

EN  
Houseboat

**This houseboat has the perfect dimensions for a place in a standard box in a marina. Excellent price/quality ratio!**

Lucrative as an investment for rental.

The price includes everything. So including 9.9 hp engine, batteries, solar panels etc. Only excluding VAT and transport costs.

**You can also choose a slightly wider Campi. The Campi 320. Here the bed is not 1 meter 20 but 1 meter 40 wide. Price is € 83,000.00**

The price includes stairs to the roof terrace with an extended roof terrace and a beautiful window at the rear of the Campi near the bedroom (Campi longroof).

The photos with the steep stairs are promotional photos but now the longroof has become standard.

For 3000 euros extra you can choose a 25 hp engine instead of a 9.9 hp engine.

Stud poles as an option are also possible.

Campi 300 houseboat with steel frame and double glass windows. A houseboat with a cozy warm look. For more information please contact our houseboat specialist Frans van der Houwen, +31 6 10255199 or Terry Bos +31 6 41470689

## General

Other:

Floats: polyethylene segments, in a galvanized steel frame

Building dimensions 3 by 5 meters capacity:

Living room with kitchenette - kitchen cabinets, sink, gas stove, sofa bed and Wardrobe.

Bedroom with double bed with linen and storage space under the bed.

Bathroom with shower, sink, mirror, toilet with macerator

Front terrace with railing,

Rear terrace with railing and swimming ladder

Roof terrace with fold down railings,

LED lighting built into the ceiling paneling,

Water pressure pump

Water tank 250 l

Holding tank 250 l

Gas boiler for hot water and heating radiators in the living room, (or electric)

Bedroom and bathroom,

Solar panels 2 x 250

3 kW inverter

4 x 6 V 225 Ah batteries

Yamaha 9.9 HP engine (or choice of 25 HP with extra charge)

Fuel tank 2x 22 l

## Accommodation

Cooker & fuel: Space for two gas tanks outside.  
Other:

Fixtures, rear left bathroom with shower, hot and cold water, toilet and sink with stainless steel faucet. Room with double bed (120 wide) with storage space under the bed.

2 closets, mirror and radiator.

Second bed can be placed above it.

Living area, open kitchen. Double sofa bed with storage space.

Kitchen with built-in refrigerator and freezer.

Steering console with swivel chair

Rear view camera with three or four cameras.

Spacious closet

Radiator

TV

Opening doors, solid wooden deck.

Nice strong stairs to roof terrace. Terrace with stainless steel gates that can be lowered if needed when boating.

## Engine, electrics, water

Number of identical engines: 1

Fuel tanks: loose fuel tanks

Solar panel: 2 x 250 W Solar panel

Other:

For an additional 2400 euros you can choose a 25 HP engine.

NL  
Houseboat

**Deze houseboat heeft de perfecte afmetingen voor een plek in een standaardbox in een haven. Uitstekende prijs / kwaliteit verhouding!**

Lucratief als investering voor verhuur.

De prijs is inclusief alles. Dus inclusief 9,9 pk motor, accu's, zonnepanelen etc. Alleen exclusief btw en transportkosten.

**U kunt ook kiezen voor een iets bredere Campi. De Campi 320. Hier is het bed niet 1 meter 20 maar 1 meter 40 breed. Prijs is € 83.000,00**

De prijs is inclusief een trap naar het dakterras met een verlengd dakterras en een mooi raam aan de achterzijde van de Campi bij de slaapkamer. (Campi longroof)

De foto's met de steile trap zijn promotie fotos maar inmiddels is de longroof standaard geworden.

Voor 3000 euro extra kunt u kiezen voor een 25 pk motor in plaats van een 9,9 pk motor.

Studpalen als optie zijn ook mogelijk.

Campi 300 houseboat met stalen frame en dubbele glazen ramen. Een houseboat met een gezellige warme uitstraling. Voor meer informatie kunt u contact opnemen met onze houseboat specialist Frans van der Houwen, +31 6 10255199 of Terry Bos +31 6 41470689

#### Algemeen

Overig:

Drijvers: polyethyleensegmenten, in een gegalvaniseerd stalen frame

Opbouw afmetingen 3 bij 5 meter inhoud:

Woonkamer met kitchenette - keukenkasten, gootsteen, gas kookplaat, slaapbank en Garderobekast.

Slaapkamer met tweepersoonsbed met linnengoed en opbergruimte onder het bed.

Badkamer met douche, wastafel, spiegel, toilet met macerator

Voor terras met reling,

Achter terras met railing en zwemtrapje

Dakterras met neerklapbare relingen,

LED-verlichting ingebouwd in de plafondbeplating,

Waterdrukpomp

Watertank 250 l

Vuil watertank 250 l

Cv-ketel op gas voor warm water en verwarmingsradiatoren in de woonkamer, (of elektrisch)

Slaapkamer en badkamer,

Zonnepanelen 2 x 250

3 kW omvormer

4 x 6 V 225 Ah batterijen

Yamaha 9,9 PK motor (of keuze voor 25 pk met bijbetaling)

Brandstoftank 2x 22 l

#### Accommodatie

Slaapplaatsen: Vast:2, extra:3.

Kooktoestel & brandstof: Plek voor twee gastanks buiten.

Overig:

Inrichting, achter links badkamer met douche, warm en koud water, toilet en wastafel met roestvrijstalen kraan. Kamer met tweepersoonsbed (120 breed) met opbergruimte onder het bed.

2 kledingkasten, spiegel en radiator.

Tweede bed erboven te plaatsen.

Woongedeelte, open keuken. Tweepersoonsslaapbank met opbergruimte.

Keuken met ingebouwde koelkast en vriesgedeelte.

Stuurconsole met Draaistoel

Achteruitkijkcamera met drie of vier camera's.

Ruime kast

Radiator

TV

Openslaande deuren, solide houten terras.

Mooie sterke trap naar dakterras. Terras met roestvrijstalen hekken die neer kunnen als dit bij varen nodig is.

#### Motor, electra, water

Aantal identieke motoren: 1

Brandstoftank aantal: losse benzine tanks

Zonnepaneel: 2 x 250 W Zonnepaneel

Overig:

Voor 2400 euro extra kan gekozen worden voor een 25 PK motor.

DE

Hausboot

**Dieses Hausboot hat die perfekten Abmessungen für einen Platz in einer Standardbox in einem Yachthafen. Hervorragendes Preis-/Qualitätsverhältnis!**

Luksief wie eine Investition für die Vermietung.

Der Preis beinhaltet alles. Also einschließlich 9,9 PS-Motor, Batterien, Sonnenkollektoren usw. Nur ohne Mehrwertsteuer und Transportkosten.

**Sie können sich auch für ein etwas breiteres Campi entscheiden. Das Campi 320. Hier ist das Bett nicht 1 Meter 20, sondern 1 Meter 40 breit. Der Preis beträgt 83.000 €.**

Im Preis inbegriffen ist eine Treppe zur Dachterrasse mit einem verlängerten Dach und einem schönen Fenster an der Rückseite des Campi in der Nähe des Schlafzimmers (Campi-Langdach).

Die Fotos mit der steilen Treppe sind Werbefotos, aber das Langdach ist inzwischen Standard.

Für 3.000 Euro Aufpreis können Sie sich für einen 25-PS-Motor anstelle eines 9,9-PS-Motors entscheiden.

Optional sind auch Stehbolzen erhältlich.

Hausboot Campi 300 mit Stahlrahmen und Doppelglasfenstern. Ein Hausboot mit einer gemütlichen, warmen Ausstrahlung. Für weitere Informationen wenden Sie sich bitte an unseren Hausbootspezialisten Frans van der Houwen, +31 6 10255199 oder Terry Bos +31 6 41470689

### Allgemein

Sonstiges:

Schwimmer: Polyethylen-Segmente, in einem Rahmen aus verzinktem Stahl

Gebäudeabmessungen 3 mal 5 Meter Kapazität:

Wohnzimmer mit Kochnische - Küchenschränke, Spüle, Gasherd, Schlafsofa und Kleiderschrank.

Schlafzimmer mit Doppelbett mit Bettwäsche und Stauraum unter dem Bett.

Badezimmer mit Dusche, Waschbecken, Spiegel, Toilette mit Luftsprudler

Vordere Terrasse mit Geländer,

Hintere Terrasse mit Geländer und Badeleiter

Dachterrasse mit klappbarem Geländer,

In die Deckenverkleidung integrierte LED-Beleuchtung,

Wasserdruckpumpe

Wassertank 250 l

Fäkalientank 250 l

Gasheizkessel für Warmwasser und Heizkörper im Wohnzimmer (oder elektrisch)

Schlafzimmer und Badezimmer,

Sonnenkollektoren 2 x 250

3 kW Wechselrichter

4 x 6 V 225 Ah Batterien

Yamaha 9,9 PS Motor (oder wahlweise 25 PS mit Aufpreis)

Kraftstofftank 2x 22 l

### Innenausstattung

Kocher: Draußen ist Platz für zwei Gastanks.

Sonstiges:

Innen, hinten links Badezimmer mit Dusche, Warm- und Kaltwasser, Toilette und Waschbecken mit Edelstahlhahn. Zimmer mit Doppelbett (120 breit) mit Stauraum unter dem Bett.

2 Kleiderschränke, Spiegel und Heizkörper.

Ein zweites Bett kann darüber gestellt werden.

Wohnbereich, offene Küche. Doppelschlafsofa mit Stauraum.

Küche mit eingebautem Kühlschrank und Gefrierschrank.

Steuerkonsole mit Drehstuhl

Rückfahrkamera mit drei oder vier Kameras.

Geräumiger Kleiderschrank

Heizkörper

TV

Türen zum Öffnen, Terrasse aus Massivholz.

Schöne starke Treppe zur Dachterrasse. Terrasse mit Edelstahlzäunen, die bei Bedarf beim Bootfahren abgesenkt werden können.

### Motor, Elektrik, Wasser

Anzahl der Motoren: 1

Kraftstofftank: lose Treibstofftanks

Solarzellenpanel: 2 x 250 W Sonnenkollektor

Sonstiges:

Für 2400 Euro Aufpreis können Sie sich für einen 25 PS Motor entscheiden.

FR

Bateau habitable

**Cette péniche a les dimensions parfaites pour une place dans un box standard dans un port de plaisance. Excellent rapport qualité/prix !**

Un investissement lucratif pour la location.

Le prix comprend tout. Y compris le moteur de 9,9 CV, les batteries, les panneaux solaires, etc. Hors TVA et frais de transport.

**Vous pouvez également opter pour un Campi un peu plus large. Le Campi 320. Ici, le lit ne mesure pas 1 mètre 20 mais 1 mètre 40 de large. Le prix est de 83 000 €.**

Le prix comprend l'escalier menant au toit-terrasse avec un toit prolongé et une belle fenêtre à l'arrière du Campi près de la chambre à coucher (Campi longroof).

Les photos avec l'escalier raide sont des photos promotionnelles, mais le toit allongé est devenu la norme.

Pour 3 000 euros supplémentaires, vous pouvez opter pour un moteur de 25 ch au lieu d'un moteur de 9,9 ch.

Des poteaux sont également disponibles en option.

Bateau habitable Campi 300 avec cadre en acier et fenêtres à double vitrage. Pour plus d'informations, veuillez contacter notre spécialiste des bateaux habitables, Frans van der Houwen, +31 6 10255199 ou Terry Bos +31 6 41470689.

### **Général**

Autre:

Flotteurs : segments en polyéthylène, dans un cadre en acier galvanisé.

Dimensions du bâtiment 3 par 5 mètres de capacité :

Salle de séjour avec kitchenette - armoires de cuisine, évier, plaque de cuisson au gaz, canapé-lit et armoire.

Chambre à coucher avec lit double avec linge et espace de rangement sous le lit.

Salle de bain avec douche, lavabo, miroir, toilettes avec broyeur.

Terrasse avant avec garde-corps,

Terrasse arrière avec balustrade et échelle de bain

Toit-terrasse avec garde-corps rabattables,

Éclairage LED intégré dans les panneaux du plafond,

Pompe à eau sous pression

Réservoir d'eau 250 l

Réservoir de stockage 250 l

Chaudière à gaz pour l'eau chaude et le chauffage des radiateurs dans le salon, (ou électrique)

Chambre à coucher et salle de bains,

Panneaux solaires 2 x 250

Onduleur de 3 kW

4 batteries 6 V 225 Ah

Moteur Yamaha 9.9 HP (ou choix de 25 HP avec supplément)

Réservoir de carburant 2x 22 l

### **Aménagement**

Cuisinière: De l'espace pour deux réservoirs de gaz à l'extérieur.

Autre:

Aménagement, salle de bain arrière gauche avec douche, eau chaude et froide, toilettes et lavabo avec robinetterie en acier inoxydable. Chambre avec un lit double (120 de large) avec un espace de rangement sous le lit.

2 penderies, miroir et radiateur.

Un deuxième lit peut être placé au-dessus.

Salle de séjour, cuisine ouverte. Canapé-lit double avec espace de rangement.

Cuisine avec réfrigérateur et congélateur intégrés.

Console de direction avec siège pivotant

Caméra de recul avec trois ou quatre caméras.

Une armoire spacieuse

Radiateur

TV

Portes ouvrantes, terrasse en bois massif.

Bel escalier solide menant à la terrasse sur le toit. Terrasse avec des clôtures en acier inoxydable qui peuvent être abaissées si nécessaire pour la navigation de plaisance.

### **Moteur, électricité, eau**

Numéro de moteur: 1

Réservoir de carburant: réservoirs de carburant en vrac

Panneau solaire: 2 x 250 W Panneau solaire

Autre:

Pour 2400 euros supplémentaires, vous pouvez opter pour un moteur de 25 CV.

### General information

Make:	Campi
Model:	300 Houseboat
Year:	2024
Condition:	New
Engine type:	

### Measurements

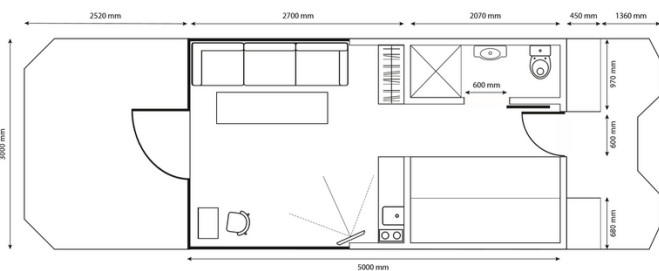
Length:	9.26 m (30.38 ft)
Beam:	3 m (9.84 ft)
Deep:	0.4 m (1.31 ft)

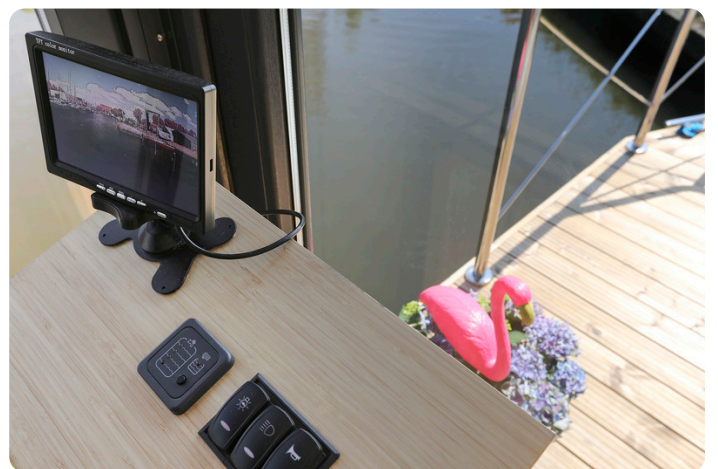
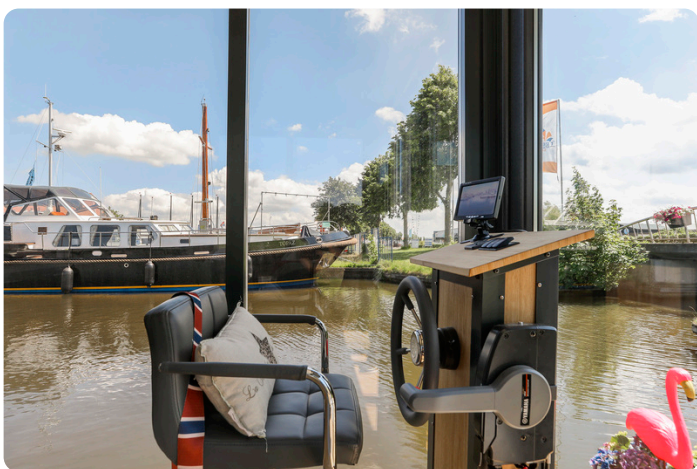
### Accommodation

Cabins:	0
Berths:	0

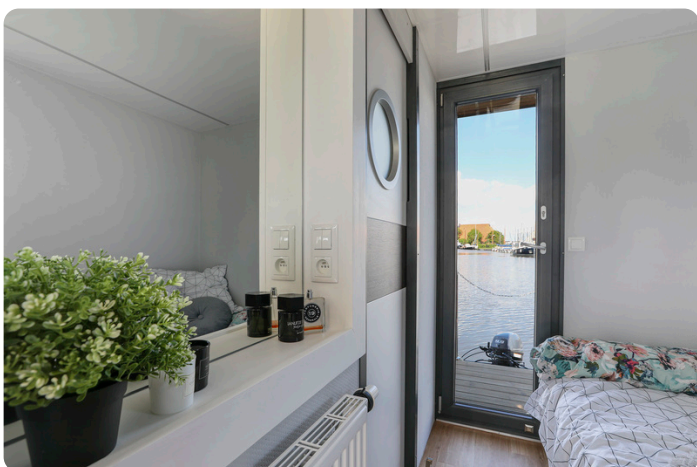
## Images

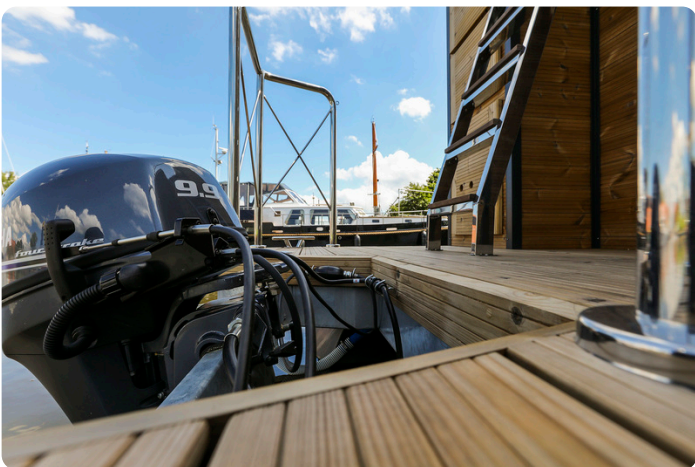








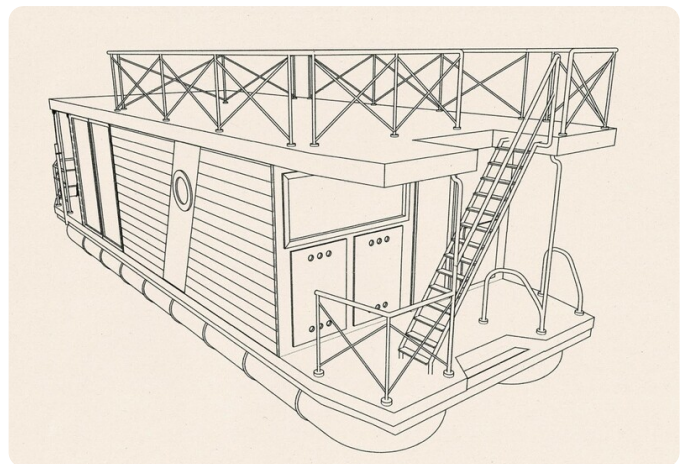
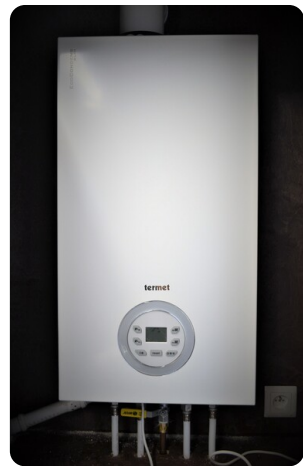


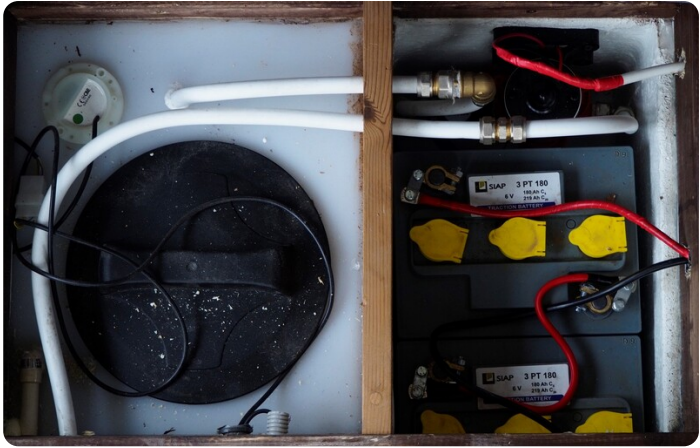


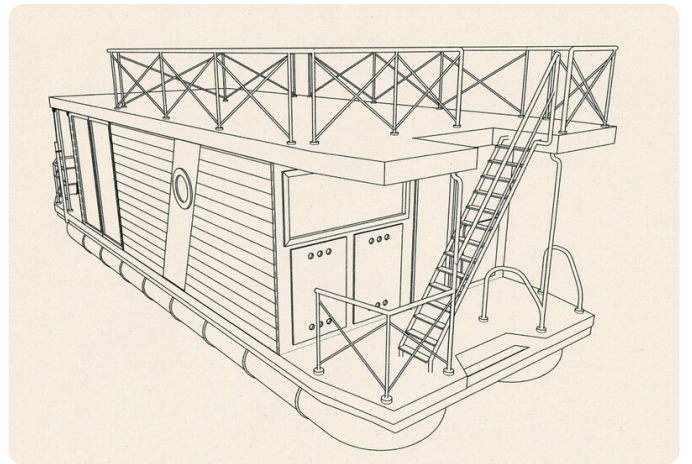
















**Scheepsmakelaardij Goliath**

Hendrik Bulthuisweg 2

8606 KB SNEEK

Netherlands

Phone: 0031(0)6-54723943

<https://www.scheepsmakelaardijgoliath.nl>

