



Cabo yachts 45 EXPRESS

€150,000 • Barcelona Spain • Used • 1998

Presented by

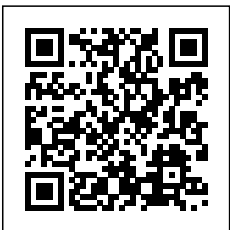
Olivier Haroche
Phone: +34 637 510 716

Barcelona Yachting
Port Olimpic - Local 14
08005 Barcelona
Spain



Details

| | |
|--------------|-----------------------------------------------|
| Make: | Cabo yachts |
| Model: | 45 EXPRESS |
| Year: | 1998 |
| Condition: | Used |
| Engine: | CATERPILLAR 3406 - 1049 CV (2100 cv), 1049 hp |
| Engine type: | |
| Fuel type: | Diesel |
| Length: | 14.62 m (47.97 ft) |
| Beam: | 4.69 m (15.39 ft) |
| Cabins: | 0 |
| Berths: | 0 |



Barcelona
Yachting



7zea.com

Description

FR

CABO 45 EXPRESS de 1998, pavillon Espagnol, TVA payée.

Pour les connaisseurs et les passionnés de pêche ce bateau Américain de haute compétition possède un impressionnant palmarès de victoires en championnats, incluant trois copa del Rey, deux Championnats d'Espagne en pêche à la traîne et au broumé, ainsi que le titre de Champion d'Europe en pêche à la traîne. En plus de nombreux autres championnats.

Il est équipé de 2 CATERPILLAR 3406 - 1049 CV (2100 cv)

2 cabines (1 double, 1 avec deux couchettes) 1 salle de bain complète avec WC et douche Salon avec cuisine complète et équipée

Tuna tower avec Hardtop, banc et console avec commandes

Très équipé pour la pêche au gros et la compétition

La salle des machines est très bien insonorisée et spacieuse. Les moteurs en marche ne vibrent absolument pas, ils sont pratiquement imperceptibles.

Porte-cannes, tangons, chaise de combat, viviers, tout est de la plus haute qualité pour maintenir le haut niveau de compétition et tous les championnats remportés avec l'embarcation.

Détails : Le congélateur de poupe ne fonctionne pas, les réfrigérateurs du salon ne fonctionnent pas, le générateur ne démarre pas et les climatiseurs non plus. Le propriétaire et le capitaine pensent que c'est dû au manque d'utilisation et qu'ils peuvent être réparés.

Visite sur RDV

EN

CABO 45 EXPRESS from 1998, Spanish flag, VAT paid.

For connoisseurs and fishing enthusiasts, this high-performance American boat boasts an impressive record of championship victories, including three Copa del Rey titles, two Spanish Championships in trolling and chumming, and the European Champion title in trolling. In addition to numerous other championships.

It is equipped with 2 CATERPILLAR 3406 - 1049 HP (2100 HP).

2 cabins (1 double, 1 with two bunks), 1 complete bathroom with toilet and shower, salon with fully equipped kitchen.

Tuna tower with hardtop, bench, and console with controls.

Very well equipped for big game fishing and competition.

The engine room is very well soundproofed and spacious. When running, the engines do not vibrate at all, they are practically imperceptible.

Rod holders, outriggers, fighting chair, live wells, all of the highest quality to maintain the high level of competition and all the championships won with the boat.

Details: The aft freezer is not working, the salon refrigerators are not working, the generator does not start, and neither do the air conditioners. The owner and captain believe this is due to lack of use and that they can be repaired.

Viewings by appointment.

ES

CABO 45 EXPRESS de 1998, pabellón español, IVA pagado.

Para los conocedores y apasionados de la pesca, este barco americano de alta competición posee un impresionante palmarés de victorias en campeonatos, incluyendo tres Copa del Rey, dos Campeonatos de España en pesca de curricán y brumeo, así como el título de Campeón de Europa en pesca de curricán. Además de numerosos otros campeonatos.

Está equipado con 2 CATERPILLAR 3406 - 1049 CV (2100 cv).

2 camarotes (1 doble, 1 con dos literas) 1 baño completo con WC y ducha. Salón con cocina completa y equipada.

Tuna tower con Hardtop, banco y consola con mandos.

Muy equipado para la pesca de altura y la competición.

La sala de máquinas está muy bien insonorizada y espaciosa. Los motores en marcha no vibran en absoluto, son prácticamente imperceptibles.

Porta cañas, tangones, silla de combate, viveros, todo es de la más alta calidad para mantener el alto nivel de competición y todos los campeonatos ganados con la embarcación.

Detalles: El congelador de popa no funciona, los refrigeradores del salón no funcionan, el generador no arranca y los climatizadores tampoco. El propietario y el capitán piensan que es debido a la falta de uso y que pueden ser reparados.

Visita con cita previa.

General information

| | |
|------------|-------------|
| Make: | Cabo yachts |
| Model: | 45 EXPRESS |
| Year: | 1998 |
| Condition: | Used |

Engine

| | |
|--------------|-----------------------------------------------|
| Engine: | CATERPILLAR 3406 - 1049 CV (2100 cv), 1049 hp |
| Engine type: | |
| Fuel type: | Diesel |

Measurements

| | |
|---------|--------------------|
| Length: | 14.62 m (47.97 ft) |
| Beam: | 4.69 m (15.39 ft) |
| Deep: | 0.94 m (3.08 ft) |
| Weight: | 0 kg (0.00 lb) |

Accommodation

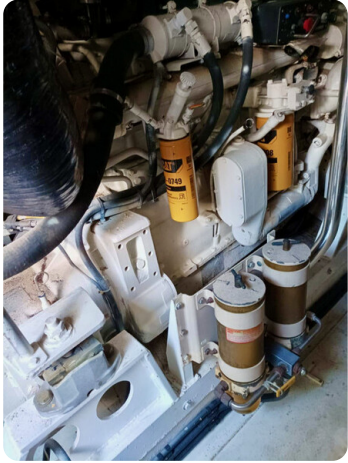
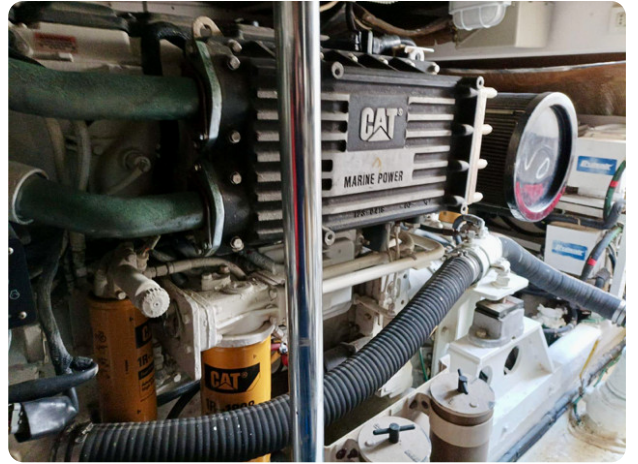
| | |
|---------|---|
| Cabins: | 0 |
| Berths: | 0 |

Images













Barcelona Yachting

Port Olímpic - Local 14

08005 Barcelona

Spain

Phone: +34 637 510 716

<https://www.barcelonayachting.com/>

