



Breewijd Scilly Breewijd 29

€24,950 • Hoorn Netherlands • Used • 1978

Presented by

Sjoerd Kampen
Phone: 0031(0)6-54723943

Scheepsmakelaardij Goliath

Hendrik Bulthuisweg 2
8606 KB SNEEK
Netherlands



Details

Make:	Breewijd
Model:	Scilly Breewijd 29
Year:	1978
Condition:	Used
Engine type:	
Length:	8.85 m (29.04 ft)
Beam:	2.8 m (9.19 ft)
Cabins:	0
Berths:	0



Scheepsmakelaar
dij Goliath



7zea.com

Description

EN

This trouted Breewijd 29 is a 1978 steel seagoing s-spant designed for solo sailing. The Breewijd is known for her great stability and quiet sailing. She is rust free inside and out and has been out of the water every winter.

Also, there is never saved on maintenance, so the inboard engine is professionally overhauled and has now only 400 hours of operation.

So really worth a visit

General

Steering system: + Bouvaan 2 autopilot

Engine, electrics, water

Year: After revesie 400 hours run

NL

Deze vertroutelde Breewijd 29 is een stalen zeegaande s-spant uit 1978 ingericht voor solo zeilen. De Breewijd staat bekend om haar grote stabiliteit en rustige vaargedrag. Ze is roestvrij van binnen en buiten en is elke winter het water uit geweest.

Tevens is er op onderhoud nooit bespaard, zo is de inboardmotor professioneel gereviseerd en heeft nu slechts 400 uur gedraaid.

Dus echt een bezichtiging waard

Algemeen

Besturing: + Bouvaan 2 stuurautomaat

Motor, electra, water

Bouwjaar: Na revesie 400 uur gedraaid

DE

Diese heruntergekommene Breewijd 29 ist ein stählernes, seetüchtiges S-Schiff aus dem Jahr 1978, das für Solosegeln ausgerüstet ist. Die Breewijd ist bekannt für ihre große Stabilität und ruhiges Segelverhalten. Sie ist innen und außen rostfrei und war jeden Winter außerhalb des Wassers.

An der Wartung wurde nie gespart, der Innenbordmotor wurde professionell überholt und hat nur 400 Stunden auf dem Buckel.

Also wirklich einen Besuch wert

Allgemein

Steueranlage: + Bouvaan 2 Autopilot

Motor, Elektrik, Wasser

Baujahr: Nach revesie 400 Betriebsstunden

FR

Ce Breewijd 29 délabré est un s-spantle de mer en acier de 1978 équipé pour la navigation en solitaire. Le Breewijd est connu pour sa grande stabilité et son comportement de navigation tranquille. Il est exempt de rouille à l'intérieur comme à l'extérieur et a été sorti de l'eau tous les hivers.

L'entretien n'a jamais été négligé, le moteur inboard a été révisé par un professionnel et ne compte que 400 heures de fonctionnement.

Il vaut donc vraiment la peine d'être visité

Général

Système de barre: + pilote automatique Bouvaan 2

Moteur, électricité, eau

Année de construction: Après environ 400 heures de fonctionnement

General information

Make:	Breewijd
Model:	Scilly Breewijd 29
Year:	1978
Condition:	Used
Engine type:	

Measurements

Length:	8.85 m (29.04 ft)
Beam:	2.8 m (9.19 ft)
Deep:	1.3 m (4.27 ft)

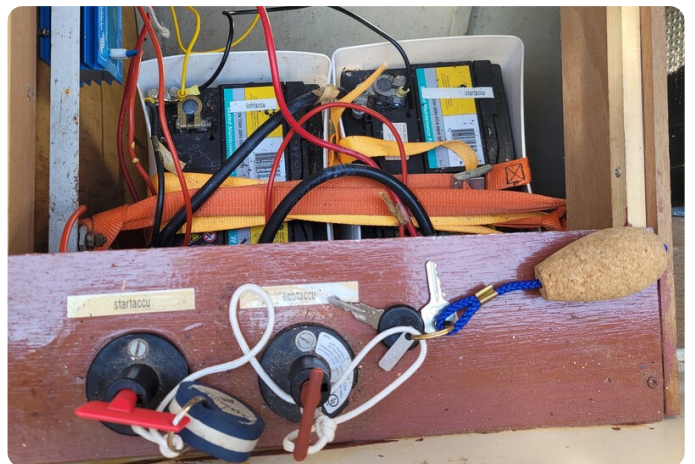
Accommodation

Cabins:	0
Berths:	0

Images











Scheepsmakelaardij Goliath

Hendrik Bulthuisweg 2

8606 KB SNEEK

Netherlands

Phone: 0031(0)6-54723943

<https://www.scheepsmakelaardijgoliath.nl>

