



Beneteau SWIFT TRAWLER 34

€199,000 • Morbihan Francia • Usado • 2015

Presentado por

Olivier Haroche
Phone: +34 637 510 716

Barcelona Yachting
Port Olimpic - Local 14
08005 Barcelona
España

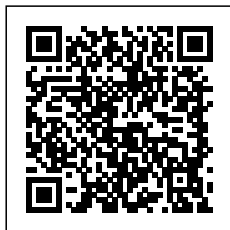


Detalles

Fabricante:	Beneteau
Modelo:	SWIFT TRAWLER 34
Año:	2015
Condición:	Usado
Motor:	CUMMINS, 425 hp
Tipo de motor:	
Tipo de combustible:	Combustible diesel
Largo:	10.98 m (36.02 ft)
Anchura:	4 m (13.12 ft)
Cabañas:	0
Literas:	0



Barcelona
Yachting



7zea.com

Descripción

FR

BÉNÉTEAU SWIFT TRAWLER 34 - 2015 Pavillon français - TVA payée - État IMPECCABLE

Possibilité de place de port dans le Morbihan

Marin à toute épreuve, le Swift Trawler 34 conjugue avec maîtrise l'allure, le confort et une remarquable efficacité énergétique. Rapide, sécurisant et très habitable, il offre un art de vivre à bord devenu une référence dans sa catégorie.

Ce modèle se distingue par son **état irréprochable**, son **entretien rigoureux**, et un **équipement particulièrement complet**.

Deuxième main, jamais loué, toujours entretenu par des professionnels (dont échangeurs).

Entretien 2025 réalisé — historique limpide.

CARACTÉRISTIQUES PRINCIPALES

•

Chantier : Bénéteau

•

Modèle : Swift Trawler 34

•

Construction : 2015

•

Modèle millésime : 2016

•

Longueur hors tout : 10,98 m

•

Maître bau : 4,00 m

•

Déplacement lège : 7,45 t

•

Motorisation : CUMMINS 425 CV - **705 h** (évolutif)

•

Carburant : 800 L

•

Eau douce : 320 L

•

Architectes : Bénéteau Power / M. Joubert & B. Nivelte

•

Pavillon : Français - **TTC**

AMÉNAGEMENTS & ÉQUIPEMENTS INTÉRIEURS

•

Carré lumineux avec **canapé convertible**

•

Rideau de séparation pour couchage carré

•

Cuisine équipée :

◦

Four combiné électrique / micro-ondes (four gaz d'origine disponible)

◦

Plaque gaz 2 feux

◦

Réfrigérateur

•

WC marin électrique + réservoir eaux noires

•

TV dans carré et cabine

•

Radio CD - Haut-parleurs intérieurs

-
- Gestionnaire de batteries
-
- Rideaux intérieurs
-
- Sommier à lattes (cabine avant + cabine tribord – couchette basse)
-
- **Chauffage à air pulsé Webasto** : carré, salle d'eau, 2 cabines
-
- Chargeur + prise de quai

Cagnards au fly

-
- Projecteur de pont motorisé
-
- Flaps électriques
-
- Mât de charge
-
- Bain de soleil avant

ÉQUIPEMENTS EXTÉRIEURS

-
- **Propulseur d'étrave et de poupe**
-
- Cockpit et plateforme **teck**
-
- Bimini de fly + sellerie complète
-
- Tauds de protection : console de fly, siège, taud arrière complet avec rideaux
-
- Douchette cockpit eau chaude
-
- Échelle de bain
-
- **Guindeau électrique** + télécommande filaire
-
- Table de fly
-

ÉLECTRONIQUE & NAVIGATION

-
- Raymarine HybrideTouch 12'' (timonerie) – GPS / sondeur / cartographie
-
- Raymarine HybrideTouch 9'' (fly) – GPS / sondeur / cartographie
-
- **Pilote automatique Raymarine double poste P70**
-
- **Radar Raymarine**
-
- VHF double poste Navicom 650 ASN
-
- Haut-parleurs : 2 cabine, 2 fly, 2 cockpit
-
- Armement semi-hauturier
-
- Radeau survie container 6 personnes
-

Mouillage complet 2023 : ancre Rocna + 50 m chaîne Ø10

-

Second mouillage

-

Amarres, pare-battages

ANNEXE

-

Annexe 3 personnes avec moteur Yamaha 2,5 CV **ou** moteur électrique TEMO (au choix)

PLACE DE PORT

Possibilité de place dans le Morbihan pour un an, éventuellement renouvelable.

#Beneteau #SwiftTrawler #TrawlerLife #YachtingFrance
#Morbihan #BoatForSale #BarcelonaYachting

EN

BÉNÉTEAU SWIFT TRAWLER 34 - 2015 French flag - VAT paid - IMMACULATE condition

Possibility of a berth in the Morbihan

A true sea-going cruiser, the Swift Trawler 34 masterfully combines style, comfort, cruising speed and energy efficiency. Safe, fast and highly liveable, it has become a reference in its category.

This unit stands out for its **pristine condition, meticulous maintenance**, and a **very complete equipment list**.

Second owner, **never chartered**, always serviced by professionals (including heat exchangers).

2025 servicing completed — flawless maintenance history.

MAIN SPECIFICATIONS

-

Builder: Bénéteau

-

Model: Swift Trawler 34

-

Construction year: 2015

-

Model year: 2016

-

LOA: 10.98 m

-

Beam: 4.00 m

-

Light displacement: 7.45 t

-

Engine: CUMMINS 425 HP - 705 h (evolving)

-

Fuel: 800 L

-

Fresh water: 320 L

-

Designers: Bénéteau Power / M. Joubert & B. Nivelt

-

Flag: French - VAT paid

INTERIOR LAYOUT & EQUIPMENT

-

Bright saloon with convertible sofa

-

Sleeping separation curtain for saloon berth

-

Fully equipped galley:

-

- Electric oven / microwave combo (original gas oven available)
 -
- Gas stove – 2 burners
 -
- Refrigerator
- Electric marine toilet + black water tank
- TV in saloon and cabin
- CD radio + interior speakers
- Battery manager
- Interior curtains
- Slatted bed bases (forward cabin + starboard cabin lower berth)
- **Webasto warm-air heating:** saloon, bathroom, 2 cabins
- Shore power + charger
- Protective covers: fly console, seat, full aft enclosure with curtains
- Cockpit shower (hot water)
- Swim ladder
- Electric windlass + wired remote
- Flybridge table
- Flybridge windbreak panels
- Motorised deck spotlight
- Electric trim tabs
- Mast
- Forward sunpad

EXTERIOR EQUIPMENT

- Bow thruster & stern thruster
- Teak cockpit and bathing platform
- Flybridge bimini + full upholstery
- Raymarine HybridTouch 12" (wheelhouse) – GPS / sounder / chartplotter
- Raymarine HybridTouch 9" (flybridge) – GPS / sounder / chartplotter
- Raymarine autopilot, dual station P70

ELECTRONICS & NAVIGATION

Raymarine radar

•

Dual-station VHF Navicom 650 ASN

•

Speakers: 2 cabin, 2 flybridge, 2 cockpit

•

Semi-offshore safety equipment

•

6-person liferaft (container)

•

Complete 2023 anchoring gear: Rocna anchor + 50 m chain Ø10

•

Second anchor

•

Mooring lines & fenders

TENDER

•

Tender for 3 people with Yamaha 2.5 HP outboard **or** TEMO electric motor (your choice)

BERTH

Possibility of a berth in the Morbihan for one year, renewable depending on availability.

#Beneteau #SwiftTrawler #TrawlerYacht #BoatForSale #YachtingLifestyle #FranceBoating #BarcelonaYachting

ES

BÉNÉTEAU SWIFT TRAWLER 34 - 2015 Pabellón francés - IVA pagado - Estado **IMPECABLE**

Posibilidad de amarre en el Morbihan

Marinero y seguro en todas las condiciones, el Swift Trawler 34 combina con maestría estilo, comodidad, velocidad de crucero y eficiencia energética. Rápido, fiable y muy habitable, es una referencia absoluta en su categoría.

Esta unidad destaca por su **estado irreprochable**, su **mantenimiento meticuloso**, y un **equipamiento muy completo**.

Segundo propietario, **nunca alquilado**, siempre mantenido por profesionales (incluidos intercambiadores).

Mantenimiento 2025 realizado — historial impecable.

CARACTERÍSTICAS PRINCIPALES

•

Astillero: Bénéteau

•

Modelo: Swift Trawler 34

•

Año de construcción: 2015

•

Año modelo: 2016

•

Eslora total: 10,98 m

•

Manga: 4,00 m

•

Desplazamiento ligero: 7,45 t

•

Motor: CUMMINS 425 CV - 705 h (en evolución)

•

Combustible: 800 L

•

Agua dulce: 320 L

•

Arquitectos: Bénéteau Power / M. Joubert & B. Nivel

- **Pabellón:** Francés – IVA incluido

EQUIPAMIENTO INTERIOR

- Sal6n luminoso con sof6 convertible

- Cortina de separaci6n para cama en el sal6n

- Cocina equipada:

- Horno el6ctrico / microondas combinado (horno de gas original disponible)

- Cocina de gas de 2 fuegos

- Frigorífico

- WC marino el6ctrico + dep6sito de aguas negras

- TV en sal6n y cabina

- Radio CD + altavoces interiores

- Gestor de baterías

- Cortinas interiores

- Somieres de lamas (cabina de proa + cabina estribor – litera baja)

- **Calefacci6n Webasto de aire caliente:** sal6n, baño, 2 cabinas

- Toma de puerto + cargador

EQUIPAMIENTO EXTERIOR

- H6lice de proa y h6lice de popa

- Cubierta de teca en bañera y plataforma

- Bimini del flybridge + tapicería completa

- Fundas de protecci6n: consola del fly, asiento, cierre completo de popa con cortinas

- Ducha en bañera con agua caliente

- Escalera de baño

- Molinete el6ctrico + mando con cable

- Mesa en el fly

- Cierres cortaviento en el fly

- Foco de cubierta motorizado

- Flaps el6ctricos

Mástil

-
- Auxiliar para 3 personas con motor Yamaha 2,5 CV o motor eléctrico TEMO (a elegir)

Solárium en proa

ELECTRÓNICA Y NAVEGACIÓN

-
- Raymarine HybridTouch 12'' (interior) - GPS / sonda / cartografía
-
- Raymarine HybridTouch 9'' (fly) - GPS / sonda / cartografía
-
- Piloto automático Raymarine doble estación P70
-
- Radar Raymarine
-
- VHF doble estación Navicom 650 ASN
-
- Altavoces: 2 cabina, 2 flybridge, 2 bañera
-
- Equipo de seguridad semihabitaje
-
- Balsa salvavidas en contenedor para 6 personas
-
- Equipo de fondeo completo 2023: ancla Rocna + 50 m cadena Ø10
-
- Segundo ancla
-
- Amarras y defensas

AMARRE

Posibilidad de amarre en el Morbihan durante un año, con posible renovación según disponibilidad.

#Beneteau #SwiftTrawler #Yates #BarcosEnVenta #Navegación #VidaABordo #BarcelonaYachting

Información general

Fabricante:	Beneteau
Modelo:	SWIFT TRAWLER 34
Año:	2015
Condición:	Usado

Motor

Motor:	CUMMINS, 425 hp
Tipo de motor:	
Tipo de combustible:	Combustible diesel

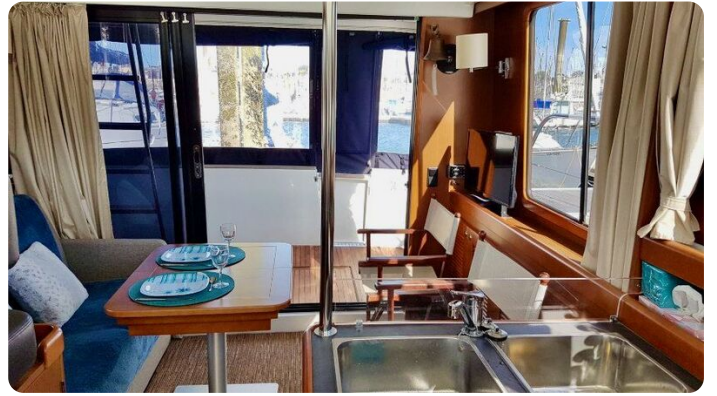
Mediciones

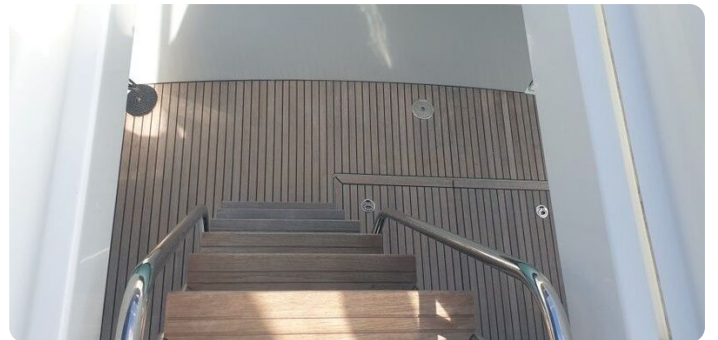
Largo:	10.98 m (36.02 ft)
Anchura:	4 m (13.12 ft)
Profundo:	1.2 m (3.94 ft)
Peso:	7 kg (15.43 lb)

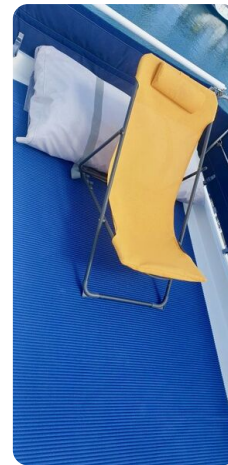
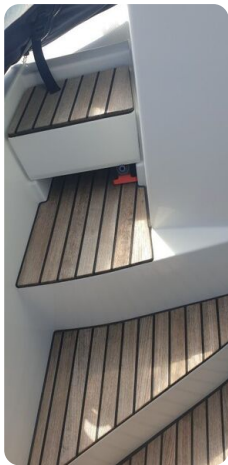
Alojamiento

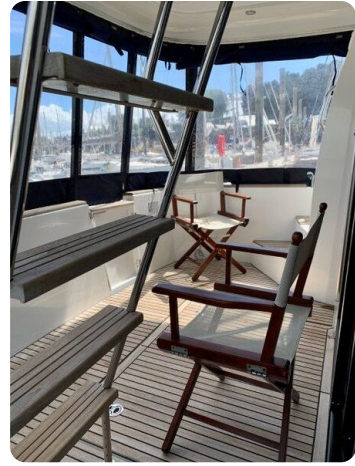
Cabañas:	0
Literas:	0











Barcelona Yachting

Port Olímpic - Local 14

08005 Barcelona

España

Teléfono: +34 637 510 716

<https://www.barcelonayachting.com/>

