



Bavaria Bavaria 38 Cruiser

€79,900 • Norddeutschland Germany • Used • 2004

Presented by

Jan Spengler
Phone: +49 4101 5155566

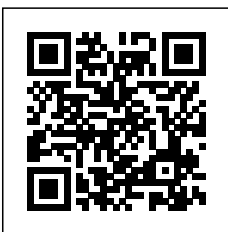
Michael Schmidt & Partner Yachthandels GmbH

Rübekamp 5
25421 Pinneberg
Germany

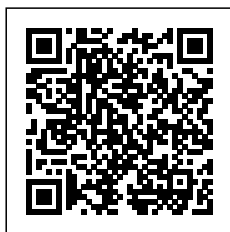


Details

Make:	Bavaria
Model:	Bavaria 38 Cruiser
Year:	2004
Condition:	Used
Engine:	Volvo Penta MD D2-55, 55 hp
Engine type:	
Fuel type:	Diesel
Fuel tank:	150 l (39.63 gal)
Length:	12.3 m (40.35 ft)
Beam:	3.86 m (12.66 ft)
Cabins:	0
Berths:	0



Michael Schmidt &
Partner Yachthandels
GmbH



7zea.com

Description

EN

Very well maintained Bavaria 38 from 2004.

TOP Equipped and immediately ready for vacation.
The Bavaria has a BG acceptance.

The Bavaria 38 is a sailing yacht manufactured by the German shipyard Bavaria Yachts. With a length of 11.72 meters and a beam of 3.85 meters, she can accommodate up to 6 people in 3 cabins. The yacht has a spacious cockpit and a comfortable interior with a well-equipped kitchen, dining area and bathroom. The Bavaria 38 from 2004 is characterized by solid construction, good sailing performance and a timeless design. It is suitable for both relaxed sailing trips and sporty sailing and offers comfort and safety at sea.

Exclusively on offer at Michael Schmidt & Partner. Central Agent! Detailed questions are welcome. Talk to us, we have visited this yacht for you.

Navigation equipment:

AIS, On-Board Computer, chronometer, Display, DSC vhf, Plotter with GPS antenna, GSM Phone, Satellite Phone.

Staging and technical:

Water pressure pump, Teak Side Decks, Deck Shower, Secondary Propeller, Directional Spotlight, Courtesy Lights, Teak Cockpit, Shorepower connector, Strand rigging, swimming ladder, cockpit table, Tender, guard rails with gates, Horn, Winch (6), Windex.

Domestic Facilities onboard:

Waste Water Plant (80l), Interior wooden floor (Classic Stripes), 12V Outlets, 220V Outlets, Heater (Dieselheizung), Manual Toilet.

Security equipment:

Barometer, Binoculars, First aid kit, Radar reflector.

Entertainment:

Personal computer.

Sails accessories:

Spi Equipment.

Kitchen and appliances:

Burner, Mechanical Refrigerator.

Upholstery:

Cockpit Cover (Kuchenbude).

IT

Bavaria 38 molto ben tenuto dal 2004.

TOP Attrezzato e subito pronto per la vacanza.

La Baviera ha un'accettazione BG.

Il Bavaria 38 è uno yacht a vela prodotto dal cantiere tedesco Bavaria Yachts. Con una lunghezza di 11,72 metri e un baglio di 3,85 metri, può ospitare fino a 6 persone in 3 cabine. Lo yacht ha un pozzetto spazioso e interni confortevoli con cucina ben attrezzata, zona pranzo e bagno. Il Bavaria 38 del 2004 è caratterizzato da una costruzione solida, buone prestazioni di navigazione e un design senza tempo. È adatto sia per viaggi in barca a vela rilassanti che per la navigazione sportiva e offre comfort e sicurezza in mare.

In esclusiva presso Michael Schmidt & Partner. Agente centrale! Domande dettagliate sono benvenute. Parla con noi, abbiamo visitato questo yacht per te.

Strumentazione elettronica di navigazione:

AIS, Computer di bordo, Cronometro, Display, DSC vhf, Plotter con antenna GPS, Telefono GSM, Telefono satellitare.

Allestimento tecnico e di coperta:

Autoclave, Camminamenti laterali in teak, Doccia esterna, Elica di rispetto, Faro orientabile, Luci di cortesia, Pozzetto Teak, Presa 220V banchina, Sartame spirale, Scaletta da bagno, Tavolo pozzetto, Tender, Tientibene con cancelletti, Tromba, Winch (6), Windex.

Dotazioni domestiche di bordo:

Impianto acque nere (80l), Pavimento interno in legno (Classic Stripes), Prese interne 12v, Prese interne 220v, Riscaldamento (Dieselheizung), WC marino manuale.

Dotazioni di sicurezza:

Barometro, Binocolo, Cassetta di pronto soccorso, Riflettore Radar.

Intrattenimento:

Personal computer.

Accessori Vele:

Attrezzatura Spi.

Cucina ed elettrodomestici:

Fornello, Frigorifero meccanico.

Tappezzerie:

Copripozzetto (Kuchenbude).

FR

Bavaria 38 très bien entretenu de 2004.

TOP Équipé et immédiatement prêt pour les vacances.

Le Bavaria a une acceptation BG.

Le Bavaria 38 est un voilier fabriqué par le chantier naval allemand Bavaria Yachts. D'une longueur de 11,72 mètres et d'une largeur de 3,85 mètres, il peut accueillir jusqu'à 6 personnes dans 3 cabines. Le yacht dispose d'un cockpit spacieux et d'un intérieur confortable avec une cuisine bien équipée, un coin repas et une salle de bain. Le Bavaria 38 de 2004 se caractérise par une construction solide, de bonnes performances de navigation et un design intemporel. Il convient aussi bien aux voyages en voilier décontractés qu'à la navigation sportive et offre confort et sécurité en mer.

Exclusivement proposé chez Michael Schmidt & Partner. Agent central ! Les questions détaillées sont les bienvenues. Parlez-nous, nous avons visité ce yacht pour vous.

Équipement électronique de navigation:

AIS, Ordinateur fixe de bord, Montre de bord, Moniteur, DSC VHF, Plotter GPS, Téléphone GSM, Téléphone satellite.

Équipement de pont:

Eau sous pression, Passavant en teck, Douche de cockpit, Hélice de rechange, Phare de poursuite, Éclairage de courtoisie, Cockpit en teck, Prise de quai, Grément monotoron, Echelle de bain, table de cockpit, Annexe, Filières avec sortie latérale, Corne, Winch (6), Windex.

Équipement intérieur:

Cuve à eaux noires (80l), Plancher intérieur en bois (Classic Stripes), Prises intérieures 12v, Prises intérieures 220v, Chauffage (Dieselheizung), Toilettes manuelles.

Équipement de sécurité:

Baromètre, Jumelles, Trousse à pharmacie, Réflecteur radar.

Divers:
Ordinateur.

Equipement voiles:
Accastillage de spi.

Equipement de confort:
Cuisinière, Groupe froid.

Sellerie et tauds:
Taud de cockpit (Kuchenbude).

DE
Sehr gepflegte Bavaria 38 aus 2004.

TOP Ausgestattet und sofort Urlaubsklar.
Die Bavaria hat eine BG-Abnahme.

Die Bavaria 38 ist eine Segelyacht, die von der deutschen Werft Bavaria Yachts hergestellt wird. Mit einer Länge von 11,72 Metern und einer Breite von 3,85 Metern bietet sie Platz für bis zu 6 Personen in 3 Kabinen. Die Yacht verfügt über ein geräumiges Cockpit und einen komfortablen Innenraum mit einer gut ausgestatteten Küche, einem Essbereich und einem Badezimmer. Die Bavaria 38 aus dem Baujahr 2004 zeichnet sich durch solide Bauweise, gute Segelleistung und ein zeitloses Design aus. Sie ist sowohl für entspannte Segeltörns als auch für sportliches Segeln geeignet und bietet Komfort und Sicherheit auf See.

Exklusiv im Angebot bei Michael Schmidt & Partner. Central Agent! Detailfragen sind herzlich willkommen. Sprechen Sie uns an, wir haben diese Yacht für Sie besichtigt.

Navigation elektronische Instrumentation:
AIS, Yacht PC, Chronometer, Display, DSC UKW, Kartenplotter mit GPS, Mobiltelefon, Sat Telefon.

Deck und technische Ausrüstung:
Druckwasserpumpe, Teak auf Laufdecks, Cockpitdusche, Ersatzpropeller, Suchscheinwerfer, Nachtbeleuchtung, Teak im Cockpit, Landanschluß, Stehendes Gut, Badeleiter, Cockpittisch, Beiboot, Relingsdurchstiege, Signalhorn, Winschen (6), Windex.

Anlagen an Bord:
Faekalentank (80l), Innenholzboden (Classic Stripes), 12V Steckdose, 220V Steckdose, Heizung (Dieselheizung), manuelles WC.

Sicherheit:
Barometer, Fernglas, Erste Hilfe Kasten, Radar-Reflektor.

Unterhaltung:
PC.

Rigg:
Spinnaker Ausrüstung.

Küchen-und Haushaltsgeräte:
Herd, Kompressor Kühlschrank.

Polster und Persenninge:
Cockpitpersenning (Kuchenbude).

ES
Bavaria 38 muy bien mantenido de 2004.

TOP Equipado e inmediatamente listo para las vacaciones.
El Bavaria tiene una aceptación BG.

El Bavaria 38 es un velero fabricado por el astillero alemán Bavaria Yachts. Con una eslora de 11,72 metros y una manga

de 3,85 metros, puede alojar hasta 6 personas en 3 camarotes. El yate tiene una amplia bañera y un cómodo interior con una cocina bien equipada, comedor y baño. El Bavaria 38 de 2004 se caracteriza por una construcción sólida, un buen rendimiento de navegación y un diseño atemporal. Es adecuado tanto para viajes de navegación relajados como para navegación deportiva y ofrece comodidad y seguridad en el mar.

Oferta exclusiva en Michael Schmidt & Partner. ¡Agente central! Las preguntas detalladas son bienvenidas. Hable con nosotros, hemos visitado este yate para usted.

Instrumentación electrónica de navegación:
AIS, Ordenador de abordo, Cronómetro, Pantalla, VHF con DSC, Plotter con antena GPS, Teléfono GSM, Telefono satelital.

Equipo técnico y de cubierta:
Bomba de agua dulce, Pasillos laterales en teca, Ducha externa, Hélice de respeto, Faro orientable, Luces de cortesía, Bañera en teca, Toma de 220V para el puerto, Strand aparejo, Escalera de baño, mesa de bañera, Auxiliar, Guardamancebos con entradas, Bocina, Winch (6), Windex.

Enseres domesticos de abodo:
Instalación aguas negras (80l), Suelo interior de madera (Classic Stripes), Tomas de 12v, Enchufes de 220v, Calefacción (Dieselheizung), WC marino manual.

Equipo de seguridad:
Barómetro, Prismáticos, Botiquín, Reflector Radar.

Entretenimiento:
Ordenador personal.

Accesorios Velas:
Aparejo Spi.

Cocina y electrodomésticos:
Fogón, Frigorífico mecánico.

Tapicerías:
Toldo de bañera (Kuchenbude).

NL
Zeer goed onderhouden Bavaria 38 uit 2004.

TOP Uitgerust en direct klaar voor vakantie.
De Bavaria heeft een BG-acceptatie.

De Bavaria 38 is een zeilyacht vervaardigd door de Duitse scheepswerf Bavaria Yachts. Met een lengte van 11,72 meter en een breedte van 3,85 meter biedt ze plaats aan maximaal 6 personen in 3 hutten. Het jacht heeft een ruime kuip en een comfortabel interieur met een goed uitgeruste keuken, eethoek en badkamer. De Bavaria 38 uit 2004 kenmerkt zich door een degelijke constructie, goede zeilprestaties en een tijdloos design. Het is geschikt voor zowel ontspannen zeiltochten als sportief zeilen en biedt comfort en veiligheid op zee.

Exclusief in de aanbieding bij Michael Schmidt & Partner. Centrale agent! Gedetailleerde vragen zijn welkom. Neem contact met ons op, wij hebben dit jacht voor u bezocht.

Elektronische navigatie-instrumenten:
AIS, Scheepscomputer, Chronometer, Beeldscherm, DSC marifoon, Kaartplotter met GPS-antenne, GSM-telefoon, Satelliet telefoon.

Technische- en dekuitrusting:
Waterdruk systeem, Teak op gangboorden, Buitendouche, Reserve propeller, Verstelbaar zoeklicht, Sfeerverlichting, Teak in kuip, Walaansluiting 230V, Staand want, Zwemtrap, Kuiptafel, Bijboot, Zeereling met opening, Hoorn, Lier (6),

Windex.

Huishoudelijke apparatuur aan boord:
Fecaliëntank (80l), Interieur houten vloer (Classic Stripes), 12V Stopcontacten, 230V Stopcontacten, Verwarming (Dieselheizung), Handmatige toilet.

Veiligheidsuitrusting:
Barometer, Verrekijker, EHBO-doos, Radarreflector.

Vermaak:
Personal computer.

Accessoires Zeilen:
Spinnaker uitrusting.

Keuken & Apparatuur:
Fornuis, Kompressor koelkast.

Bekleding:
Kuiptent (Kuchenbude).

RU
Очень ухоженная Bavaria 38 с 2004 года.

ТОП Экипирован и сразу готов к отпуску.
Бавария имеет акцент БГ.

Bavaria 38 — парусная яхта, выпускаемая немецкой верфью Bavaria Yachts. При длине 11,72 метра и ширине 3,85 метра она может вместить до 6 человек в 3 каютах. Яхта имеет просторный кокпит и комфортный интерьер с хорошо оборудованной кухней, обеденной зоной и ванной комнатой. Bavaria 38 2004 года выпуска отличается прочной конструкцией, хорошими ходовыми качествами и неподвластным времени дизайном. Он подходит как для спокойных прогулок под парусом, так и для спортивного плавания и предлагает комфорт и безопасность на море.

Эксклюзивно в Michael Schmidt & Partner. Центральный агент! Подробные вопросы приветствуются. Поговорите с нами, мы посетили эту яхту для вас.

Электронные навигационные приборы:
AIS, Бортовой компьютер, chronometer, Display, DSC, Плоттер с GPS антенны, Телефон GSM, спутниковый телефон.

Техническое оснащение и оснащение палубы:
Автоклав, Боковые проходы из тика, внешняя душа, Запасной гребной винт, регулируемые маяк, любезность фонари, Колодец из тика, Прямая розетка от причала, Талрепы спираль, Трап ванной, cockpit table, Тендер, guard rails with gates, Рупор, Лебедка (6), Windex.

Бытовое оснащение на борту:
Установка для сточных вод (80l), Деревянный пол в интерьере (Classic Stripes), Внутренние розетки 12v, Внутренние розетки 220v, Отопление (Dieselheizung), Ручной морской туалет.

Оборудование для обеспечения безопасности:
барометр, бинокль, Аптечка первой помощи, Радар.

Развлечения:
Персональный компьютер.

Аксессуары паруса:
Оборудование Spi.

Кухня и бытовые приборы:
плитой, Холодильник механического типа.

Обивка:
Задвижка колодца (Kuchenbude).

General information

Make:	Bavaria
Model:	Bavaria 38 Cruiser
Year:	2004
Condition:	Used

Engine

Engine:	Volvo Penta MD D2-55, 55 hp
Engine type:	
Fuel type:	Diesel
Fuel tank:	150 l (39.63 gal)

Measurements

Length:	12.3 m (40.35 ft)
Beam:	3.86 m (12.66 ft)
Deep:	2 m (6.56 ft)
Weight:	6985 kg (15,399.03 lb)

Accommodation

Cabins:	0
Berths:	0



Bavaria38-AHOI-MSP43



Bavaria38-AHOI-MSP19



Bavaria38-AHOI-MSP22



Bavaria38-AHOI-MSP14



Bavaria38-AHOI-MSP16



Bavaria38-AHOI-MSP2



Bavaria38-AHOI-MSP3



Bavaria38-AHOI-MSP25



Bavaria38-AHOI-MSP4



Bavaria38-AHOI-MSP13



Bavaria38-AHOI-MSP9



Bavaria38-AHOI-MSP15



Bavaria38-AHOI-MSP20



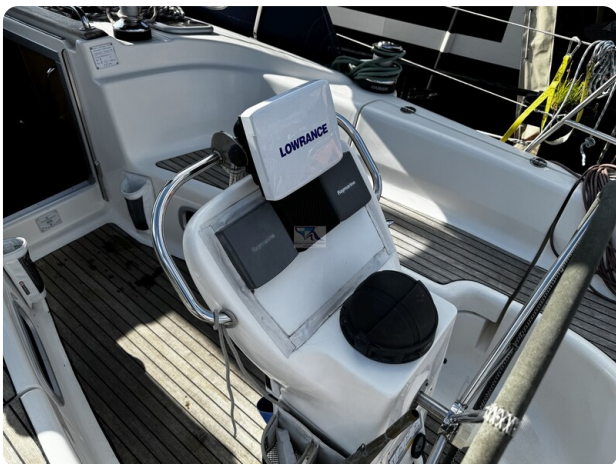
Bavaria38-AHOI-MSP23



Bavaria38-AHOI-MSP27



Bavaria38-AHOI-MSP28



Bavaria38-AHOI-MSP29



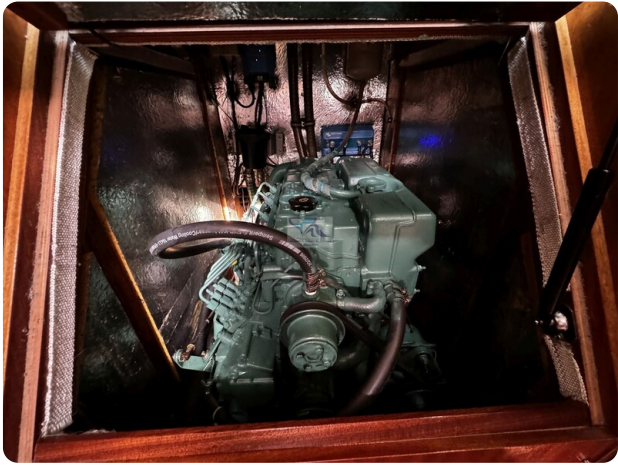
Bavaria38-AHOI-MSP30



Bavaria38-AHOI-MSP32



Bavaria38-AHOI-MSP35



Bavaria38-AHOI-MSP39

Michael Schmidt & Partner Yachthandels GmbH

Rübekamp 5
25421 Pinneberg
Germany

Phone: +49 4101 5155566

<https://www.msp-yacht.de>



Michael Schmidt & Partner
International Yachtbrokers