



# AMEL YACHTS AMEL 54

€810,000 • Papeete Francia • Usado • 2007

## Presentado por

Olivier Haroche  
Phone: +34 637 510 716

**Barcelona Yachting**  
Port Olímpic - Local 14  
08005 Barcelona  
España



## Detalles

Fabricante:	AMEL YACHTS
Modelo:	AMEL 54
Año:	2007
Condición:	Usado
Motor:	VOLVO D3 110 CV 5 cilindres, common rail high pressure, 110 hp
Tipo de motor:	
Tipo de combustible:	Combustible diesel
Largo:	16.4 m (53.81 ft)
Anchura:	4.7 m (15.42 ft)
Cabañas:	0
Literas:	0



Barcelona  
Yachting



7zea.com

# Descripción

FR  
Magnifique Ketch AMEL 54 de 2007. 1ere main, pavillon UK en société. Prix HT. Version propriétaire luxe. Ultra équipé et en excellent état.

Prix justifié.

Robuste, confortable et simple à manœuvrer. Prêt à partir.

Construire des voiliers robustes, confortables et simples à manœuvrer, c'était le leitmotiv d'Henri Amel. Offrir aux passionnés de la voile l'opportunité d'une aventure sur toutes les mers du monde exige une construction irréprochable en termes de qualité, de sécurité et de confort. Nous avons développé ces fondamentaux AMEL avec succès dans nos derniers modèles de 50 et 60 pieds. Le souci du détail et un savoir-faire 100% français caractérisent notre chantier depuis 50 ans et garantissent à nos clients une finition impeccable. Ainsi, les chantiers AMEL réussissent la parfaite synthèse entre la robustesse et la maniabilité, indispensables à la navigation au long cours, et le luxe d'un art de vivre à la française.

Le cap des chantiers AMEL se définit parfaitement dans notre base line « ensemble », chaque voilier construit rassemble le meilleur de nos compétences pour offrir un plaisir unique à nos clients

Aménagements :

6 à 11 Couchages - 3 cabines doubles

Premier carré en U à bâbord

Table à cartes arrière tribord

Salle des machines

Grande cabine propriétaire avec salle de bain attenante

Cuisine en U au centre bâbord

Deuxième carré en U au centre tribord

Cabine double avec lits superposés avant tribord avec salle de bain attenante

Cabine double avec couchette double et lit simple superposé avant bâbord et salle de bain attenante

Moteur

Moteur VOLVO D3 110 CV 5 cylindres, common rail high pressure

Inverseur hydraulique Hurth HSW (250 h)

Double préfiltres diesel RACOR

Fuel polishing system REVERSO FPS-80.24v capacité 300 L/h

Hélice repliable Autoprop Brunton

Réservoir diesel 900 L

Gréement de ketch

Mats, bômes, tous haubans et tous cables électriques et LED remis à neuf en 2018

Bout-dehors inox amovible avec sous-barbe et ancrage renforcé

4 Manivelles de winch alu Lewmar et Harken

Bobine 100 mètre Dyneema 14 mm pour haubanage de secours

Génois - Trinquette - GV - Artimon en Hydranett par Incidence Sails

Gennaker Incidence 100 m2 en stormlite renforcé (sur emmagasineur titane Facnor)

Code 4 Incidence Sails 132 m2 (sur emmagasineur titane/carbone Facnor)

Spinnaker asymétrique 150m2 Gateff avec chaussette

2 Enmagasineurs Facnor titane carbone

2 Drisses de spi à poste avec winches dédiés

Balloonner de trinquette jumelle 80m2

1 Drisse balloonner (hisser, hooker, déhooker)

Enrouleur électrique génois Reckmann avec réadaptation du profil alu Amel 3 gorges

Enrouleur électrique de trinquette Bamar

Barber Hauler recentrage interne trinquette/génois pour près à 34°AWA au lieu de 39°AWA

Balloonner d'artimon sur chaussette

2 Drisses d'artimon (balloonner et drisse de charge)

Double tangons renforcés, équipement complet pour navigation au portant en "trinquettes jumelles" avec

combinaisons multiples génois/gennaker/code4

Trousse complète de matelotage avec aiguilles transfilage et accessoires pour tresses et cordages techniques

Stitcher de réparation manuelle de voiles

Grande écoute en dyneema spectra Lancelin (résiste x3 par rapport à origine et 2 mm de moins en diamètre pour

meilleur passage winches)

Ecoutes génois en dyneema spectra Lancelin (résiste x3 par rapport à origine et 2 mm de moins en diamètre pour

meilleur passage winches)

Ecoutes trinquette en dyneema

spectra Lancelin (résiste x3 par rapport à origine et 2 mm de moins en diamètre

pour meilleur passage winches)

Drisse principale de spi en dyneema spectra Lancelin (résiste x3 par rapport à origine et 2 mm de moins en

diamètre pour meilleur passage winches)

Ecoute gennaker

Ecoute Code 4

2 Ecoutes ordinaires gennaker ou Code 4 ou ballooner avant

2 Va et vient continus splicés pour emmagasineurs pour manoeuvre proche cockpit retour sur oil à friction et

sandows de maintien en tension

Trouse de matelotage complète avec aiguilles pour tresses, ciseaux à dyneema, briquets tempête, paumelles,

épissoirs etc.

Mouillage

Mouillage principal : ancre inox Wasi d'origine + 100m de chaine inox - commande au cockpit avec compteur de chaine et switches de pont

Mouillage secondaire sur 2e guindeau : ancre Delta inox + 20m chaine inox + 50 m câblot polyester

Mouillage supplémentaire : ancre arrière FOB light alu 9 kg + 20 m chaine inox

Ancre Fortress de secours démontable

50 m cablot cossé

Pompe de rinçage eau de mer du mouillage principal commandée au cockpit

Bobine 100 m câblot flottant charge 1,5T, sur support enfichable dans support cannes à pêche pour ancre arrière ou amarre à terre

Bobine 100 m câblot flottant additionnelle pour mouillages à terre difficiles

3 Mains de fer sur câblot pour fixer en souplesse la chaine d'ancre une fois mouillé

1 Orin Switech à enrouleur auto

1 Orin "manuel" pour ancre arrière

Confort

Réservoir à eau douce capacité 900 L

1 Dessalinisateur Dessalator duo 220/24V de 160 L/h (fonctionne sur direct générateur ou sur les convertisseurs)

1 Dessalinisateur Dessalator 220V de 100 L/h (fonctionne sur direct générateur ou sur les convertisseurs)

Douche arrière avec mélangeur eau chaude eau froide

Pompe eau douce Jabsco PAR MAX 6 avec 2e pompe connectée pour remplacement immédiat si défaillance

3 Climatiseurs (les sorties air de la clim centrale ont été agrandies pour meilleure efficacité) - les 3 sont réversibles

en chauffage électrique

Chauffage air pulsé WEBASTO 5000 W fuel (y compris sorties en chauffe serviettes de bain)

Ballon eau chaude Isotemp 50 L (+ grand que origine)

Frigo Frigoboat sous évier

Frigo/congélateur sous table de travail

Frigo/congélateur sous banquette

Jeu de vannes pour refroidissement frigos sur cuve eau douce, réversible eau de mer

Sound system BOSE

Autoradio Fusion

Sound system autoradio dans cabine propriétaire

Gazinière 4 feux four ENO sur cardan

Combiné four grill électriques et micro ondes sans plateau tournant Panasonic NN-DF383B

2 Plaques induction Tefal

Lave-vaisselle Dometic

Machine à laver linge Bosch série 6

Sèche linge 4 kg Indesit NIS41V E

Electricité

Générateur ONAN 11 kW (moteur Kubota 4 cyl)

Gestion automatique programmable du générateur (autostart Philippi)

2 Hydrogénérateurs Watt and Sea travaillant simultanément, indépendamment avec leurs 2 régulateurs, amovibles,

sur ferrures renforcées

6 Panneaux solaires sur arche inox arrière

2 Chargeurs convertisseurs Magnum Energy MS4124PE en réseau, travaillant comme 1, charge 200 A,

convertisseur jusqu'à 9 kW

réseaux de cables batteries doublés

1 Chargeur quai 30 A

Système multisources automatique, plus by pass et

disjoncteurs pour combiner toute possibilité si défaillance dans la chaîne énergétique

20 m de câble principal 32A pour alimentation quai, prise spéciale étanche au tableau arrière

2 x 20m rallonges 32 A pour alimentation quai

Kit prise tous formats y compris 2 prises modèle US, prises 400V, prise multiple 16 A et adaptateurs vers et venant

de prises européennes domestiques et rallonge de 20 m

Coffre batteries rehaussé pour une plus grande capacité

Feux LED sur barres de flèches, feu pont GM et artimon, éclairage plein jour sur le pont et les voiles, de nuit

Electronique et instruments de navigation

1 Autopilot Furuno Navpilot avec commande au cockpit et commande parallèle à la table à cartes

1 Second autopilot Furuno Navpilot indépendant et complet avec mise en oeuvre par un simple switch si défaillance

du principal

Réseau Furuno NavNet avec écran pivotant table à carte, écran cockpit et écran cabine arrière propriétaire

Radar Furuno, Overlay, ARPA (ciblage radar), Navtex, Standard C, Sondeur pêche 1000 m

PC "navigation" avec Timezero et carto mondiale, interfacé réseau Furuno et datas B&G

PC "communications" avec gestion mails et comm satellites

Les 2 PC sont des clones avec chacun leur licences complètes, cartographie mondiale et communications

Imprimante HP Deskjet 460 en service

Imprimante HP Deskjet 460 neuve en réserve

4 Caméras, images sur réseau Furuno et en incrustation écran table à cartes

Barographe traditionnel Naudet à graphe papier

Barographe électronique d'ultraprécision Naudet (précis au 1/10e de millibar)

Sondeur avant sur réseau B&G

Sondeur pêche 1000m bifréquence DFF 1

Transmetteur AIS EM TRACK

CPU B&G H5000

5 Ecrans B&G H5000 au cockpit

1 Ecran 9" B&G V9 multifonctions au cockpit

1 Ecran 7" B&G V7 multifonctions à table à cartes

1 Ecran B&G dans cabine arrière propriétaire

1 Compas 3D P9 B&G sur réseau B&G

Sonde Sonic Speed (vitesse surface et temp) et convertisseur NMEA

Convertisseur dédié pour instruments

Transmetteur de données Miniplex (USB et Wifi)

Ligne de flottaison révisée, repeinte (la ligne d'origine ne correspond pas aux lignes d'eau, défauts des SM2000 et des A 54)

VHF fixe Icom IC-M505 table à carte et répéteur cockpit

BLU Icom IC-M801E

Inmarsat Broadband

Inmarsat Fleet One

2 VHF portables Icom IC-M940 (flottantes, étanches, avec récepteur AIS)

2 VHF portables Icom IC-M71 (étanches)

2 VHF portables Icom IC-M+EURO V

Factor modem P4 dragon DR-7800 non connecté

Sécurité

Radeau survie 6 pax

Support inox pour survie à l'extérieur sur balcon

Grab bag réglementaire

Grab bag optionnel (GPS, navigation, dessalinisateur manuel)

2 Combinaisons de survie TPS homme

2 Combinaisons de survie TPS femme

4 Gilets Ergofit auto complets dont 2 avec balises AIS automatiques

2 Points ancrage harnais cockpit wichard

Ligne de vie dyneema sk99, périmétrique intérieure pont interdisant chute par-dessus bord pour longues harnais

courtes

4 Balises AIS personnelles de poche

2 Phares de recherche sur batterie

1 Phare de recherche sur câble

Jon Buoy

2 Life sling

2 Rescue sling

1 Echelle de sécurité (arrière tableau)

2 Taquets arrière préhensible

Echelle arrière de bain Amel

Harnais Pezl et matériel escalade pour montée aux mâts

Barre franche de secours

Système anti foudre SERTEC boule sur mât, masse dédiée, tracking et transmetteur

1 Pompe secours Rule non fixe très grand débit 24v avec 15m tuyau plat

Dispositifs anti effraction sous capots

Moustiquaires pour toutes les ouvertures hublots et capots

4 Cirés veste/pantalon Guy Cotten

Alarme distante Sentinell et sensors

Annexe

Annexe 3D Tender 3,60 m coque alu boudins hypalon et taud, fond en flexitech, légère, avec roues arrière

amovibles

Grappin inox sur 15 m chaine inox et 30 m cablot, plus 2 sardines tire bouchon à planter en terre

Aménagement annexe pour mise sous bossoirs

Différentes pattes d'oisies prérégées en dyneema et mousqueton rapides pour adapter hauteurs suivant usages

Gonfleur manuel annexe

Moteur Hors Bord Suzuki 4 temps 20 CV

Moteur Hors Bord Honda 4 temps 2,6 CV

Cadenas barre inox pour hors-bord

4 Nourrices pour carburant hors bord

Bossoirs électriques télécommandés Simpson Davitts avec cablots en dyneema et fixations rapides (charge jusqu'à 400 kg)

Lumière LED sous arche pour éclairage tableau arrière

2 Feux tricolores réglementaires amovibles pour annexe

2 Chaises teck sur balcon inox pour hors bords

Divers

Kayak gonflable 2 places Decathlon avec rames et accessoires, dans sac transportable

Vélo Brompton cadre titane 6 vitesses

Vélo Brompton cadre titane 6 vitesses selle femme

Taud cockpit, bimini et pare soleil, modulaire pour fermeture totale ou partielle du cockpit tout en pouvant rester à

poste

Jeux d'amarres aux cordages choisis souplesse/résistance/poids, pointes, gardes, amarres d'hiver sur chaines et

manilles

Chaumard arrières intégrés pour amarres arrières croisées (indispensable en Méditerranée)

Taquets d'amarres bas sur plate forme arrière (sert ausi à la préhension de secours)

5 Taquets d'amarrage sur chaque bord

Passerelle hydraulique 3 axes Amel/Opacmare avec télécommandes

Liston baguette inox

8 Pare-battages avec chaussettes

6 Pare-battages gonflables et dégonflables

1 Gonfleur électrique à poste dans coffre arrière

Gonfleur à pied

Controleur manuel de salinité

Cuve tampon d'eau dessalinisée

1 Filtre Seagull pour l'eau de boisson

Système Sodastream pour eau gazeuse

Prise d'eau sous pression dans cockpit avec tuyau cordon téléphone pour laver le bateau de façon autonome

Karcher 80 bar

Porte de descente en plexiglass épais avec rideau occultant amovible (porte origine était en contreplaqué)

Plaque inox pour verrouillage de sécurité porte de descente, avec fixations et cadenas ronds de sécurité

Berceaux et 3 coussins transformant banquette de table carré en 2 couchettes de navigation

Compartiment gaz avec 2 bouteilles standards et 1 grande bouteille

2 Sièges teck sur balcon arrière

Coussins de cockpit

Jeux de draps sur mesure

Multimedia

Pétrin chauffant induction Kenwood Pâtissier

Gazéificateur eau Sodastream

Robinet filtre SEAGULL (eau purifié pour boisson et cuisine)

Presse fruit électrique

Mixeur girafe multifonction

Hache viande / herbes électrique

Hache viande manuel

Bouilloire électrique

Grille pain électrique  
Plancha électrique  
Poêle électrique  
Jeux d'assiettes porcelaine (grande, dessert, creuses) TRIC  
Tasses café TRIC  
Verres RIEDEL  
4 Plateaux alu design antidérapant  
Jeu de couverts (fourchettes couteaux, cuillères soupe, cuillères café, cuillères et fourchettes entremet  
4 Couteaux de découpe  
Machine de mise sous vide et sacs dédiés  
Machine Nespresso en service et 2e machine Nespresso en stock  
Fer à repasser  
Table à repasser  
Machine à coudre - fils toutes couleurs - accessoires couture  
Matériel de pêche  
1 Petite bouteille SMARCO  
  
1 Bouteille demi format SMARCO  
Compresseur SMARCO pour recharger les bouteilles (220V et 12V)  
Narguilé 220V

EN

Magnificent AMEL 54 Ketch from 2007. First owner, UK-flagged under company registration. Price excluding VAT. Luxury owner's version. Ultra-equipped and in excellent condition.

Justified price.

Robust, comfortable, and easy to handle. Ready to set sail.

Building robust, comfortable, and easy-to-handle sailing yachts was Henri Amel's mantra. Offering sailing enthusiasts the opportunity for an adventure on all the world's seas requires impeccable construction in terms of quality, safety, and comfort. We have successfully developed these AMEL fundamentals in our latest 50- and 60-foot models. Attention to detail and 100% French craftsmanship have characterized our shipyard for 50 years, ensuring our clients a flawless finish.

AMEL shipyards perfectly synthesize the robustness and maneuverability essential for long-distance sailing with the luxury of French art de vivre.

The AMEL shipyard's guiding principle is embodied in our tagline "together"; each yacht we build brings together the best of our skills to offer a unique pleasure to our clients.

Accommodations:

Sleeping for 6 to 11 people, with 3 double cabins. First U-shaped saloon located to port. Chart table aft to starboard. Engine room. Large owner's cabin with en-suite bathroom. U-shaped kitchen in the center to port. Second U-shaped saloon in the center to starboard. Double cabin with bunk beds forward to starboard, with en-suite bathroom. Double cabin with a double berth and an overhead single bunk forward to port, also with en-suite bathroom.

Engine:

VOLVO D3 110 HP 5-cylinder engine, common rail high pressure. Hurth HSW hydraulic transmission (250 h). Double RACOR diesel pre-filters. REVERSO FPS-80.24v fuel polishing system, 300 L/h capacity. Autoprop Brunton folding propeller. 900 L diesel tank.

Ketch rigging:

Masts, booms, all shrouds, and electrical cables including LED lights replaced in 2018. Removable stainless steel bowsprit with bobstay and reinforced anchorage. 4 Lewmar and Harken aluminum winch handles. 100-meter Dyneema 14 mm spool for emergency rigging. Genoa - Staysail - Mainsail - Mizzen in Hydranett by Incidence Sails. 100 m2 Gennaker by Incidence in reinforced Stormlite (with titanium Facnor furler). Code 4 Incidence Sails 132 m2 (with titanium/carbon Facnor furler). Asymmetrical 150m2 Spinnaker by Gateff with sock. 2 Facnor titanium carbon furlers. 2 spinnaker halyards with dedicated winches. 80m2 twin balloonier staysail. 1 balloonier halyard (hoisting, hooking, unhooking). Electric genoa furler by Reckmann with aluminum Amel 3-groove profile adaptation. Electric staysail furler by Bamar. Internal staysail/genoa Barber Hauler for close hauling at 34°AWA instead of 39°AWA. Mizzen balloonier with sock. 2 mizzen halyards (balloonier and heavy load halyard). Double reinforced poles, fully equipped for downwind sailing with various genoa/gennaker/code 4 combinations.

Complete rigging toolkit with needles, splicing tools, and accessories for technical braids and ropes. Sail repair stitcher. Dyneema spectra Lancelin mainsheet (x3 resistance compared to original and 2mm thinner for better winch handling). Genoa sheets in Dyneema spectra Lancelin (x3 resistance compared to original and 2mm thinner for better winch handling). Staysail sheets in Dyneema spectra Lancelin (x3 resistance compared to original and 2mm thinner for better winch handling). Main spinnaker halyard in Dyneema spectra Lancelin (x3 resistance compared to original and 2mm thinner for better winch handling). Gennaker sheet. Code 4 sheet. 2

standard sheets for gennaker or Code 4 or forward ballooner. 2 continuous spliced furling lines for close cockpit maneuvering, tensioned with bungee cords. Complete rigging kit with Dyneema needles, storm lighters, awls, and other splicing tools.

ES

Magnífico AMEL 54 Ketch del 2007. Primer propietario, con bandera del Reino Unido bajo registro de empresa. Precio sin IVA. Versión de lujo para propietarios. Ultra equipado y en excelente estado.

Precio justificado. Robusto, cómodo y fácil de manejar. Listo para zarpar.

Construir yates a vela robustos, cómodos y fáciles de manejar fue el mantra de Henri Amel. Ofrecer a los entusiastas de la navegación la oportunidad de vivir una aventura por todos los mares del mundo requiere una construcción impecable en términos de calidad, seguridad y confort. Hemos desarrollado con éxito estos fundamentos de AMEL en nuestros últimos modelos de 50 y 60 pies. La atención al detalle y la artesanía 100% francesa han caracterizado nuestro astillero durante 50 años, garantizando a nuestros clientes un acabado impecable. Los astilleros AMEL sintetizan perfectamente la robustez y la maniobrabilidad esenciales para la navegación de larga distancia con el lujo del arte de vivir francés.

El principio rector del astillero AMEL se refleja en nuestro lema "juntos"; cada yate que construimos reúne lo mejor de nuestras habilidades para ofrecer un placer único a nuestros clientes.

Alojamientos:

Capacidad para 6 a 11 personas, con 3 cabinas dobles. Primer salón en forma de U ubicado a babor. Mesa de cartas en la parte trasera de estribor. Sala de máquinas. Amplia cabina del propietario con baño privado. Cocina en U en el centro a babor. Segundo salón en forma de U en el centro a estribor. Cabina doble con literas en la parte delantera de estribor, con baño privado. Cabina doble con litera doble y una cama individual en la parte superior, ubicada en la parte delantera a babor, también con baño privado.

Motor:

Motor VOLVO D3 de 110 HP y 5 cilindros, common rail de alta presión. Transmisión hidráulica Hurth HSW (250 h). Filtros de diesel RACOR dobles. Sistema de pulido de combustible REVERSO FPS-80.24v, con capacidad de 300 L/h. Hélice plegable Autoprop Brunton. Depósito de diesel de 900 L.

Jarcia de Ketch:

Mástiles, botavaras, obenques y cables eléctricos, incluidas las

lucos LED, reemplazados en 2018. Botolón removible de acero inoxidable con estay de amura y anclaje reforzado. 4 manivelas de winches de aluminio Lewmar y Harken. Bobina de Dyneema de 14 mm y 100 metros para jarcia de emergencia. Génova - Trinqueta - Vela mayor - Mesana en Hydranett por Incidence Sails. Gennaker de 100 m2 de Incidence en Stormlite reforzado (con enrollador Facnor de titanio). Code 4 de Incidence Sails de 132 m2 (con enrollador Facnor de titanio/carbono). Spinnaker asimétrico de 150 m2 de Gateff con caletín. 2 enrolladores Facnor de titanio y carbono. 2 drizas de spinnaker con winches dedicados. Trinqueta ballooner gemela de 80 m2. 1 driza de ballooner (izar, enganchar, desenganchar). Enrollador eléctrico de Génova de Reckmann con adaptación de perfil de aluminio Amel de 3 ranuras. Enrollador eléctrico de trinqueta de Bamar. Barber Hauler para trinqueta/génova para ceñir a 34° AWA en lugar de 39° AWA. Ballooner de mesana con caletín. 2 drizas de mesana (ballooner y driza de carga pesada). Polines dobles reforzados, completamente equipados para la navegación a favor del viento con diversas combinaciones de Génova/gennaker/code 4.

Juego completo de herramientas para jarcia con agujas, herramientas para empalme y accesorios para trenzas y cuerdas técnicas. Máquina de coser para reparación de velas. Escota de vela mayor en Dyneema spectra Lancelin (x3 resistencia en comparación con la original y 2 mm más delgada para un mejor manejo del winch). Escotas de Génova en Dyneema spectra Lancelin (x3 resistencia en comparación con la original y 2 mm más delgada para un mejor manejo del winch). Escotas de trinqueta en Dyneema spectra Lancelin (x3 resistencia en comparación con la original y 2 mm más delgada para un mejor manejo del winch). Driza principal de spinnaker en Dyneema spectra Lancelin (x3 resistencia en comparación con la original y 2 mm más delgada para un mejor manejo del winch). Escota de gennaker. Escota de Code 4. 2 escotas estándar para gennaker o Code 4 o ballooner de proa. 2 cabos continuos para enrolladores empalmados para maniobras desde la cabina, tensionados con cuerdas elásticas. Juego completo de herramientas para la jarcia con agujas Dyneema, encendedores de tormenta, punzones y otras herramientas para empalmes.

## Información general

Fabricante:	AMEL YACHTS
Modelo:	AMEL 54
Año:	2007
Condición:	Usado

## Motor

Motor:	VOLVO D3 110 CV 5 cilindres, common rail high pressure, 110 hp
Tipo de motor:	
Tipo de combustible:	Combustible diesel

## Mediciones

Largo:	16.4 m (53.81 ft)
Anchura:	4.7 m (15.42 ft)
Profundo:	2.1 m (6.89 ft)
Peso:	26 kg (57.32 lb)

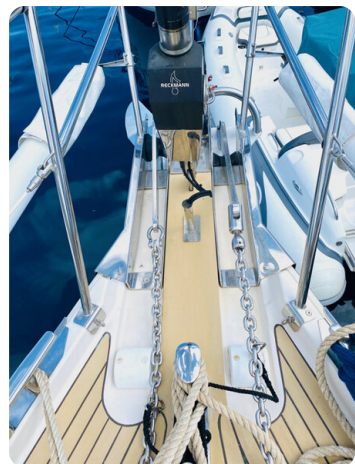
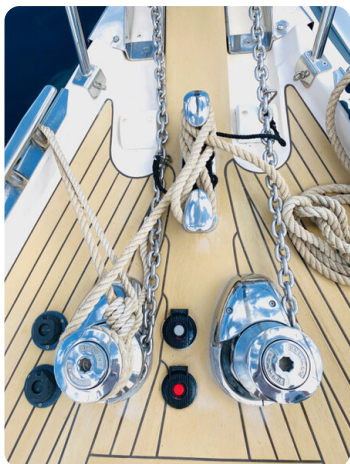
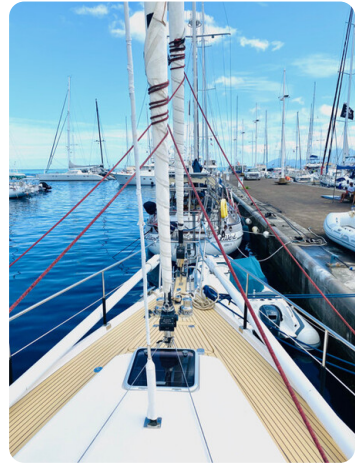
## Alojamiento

Cabañas:	0
Literas:	0

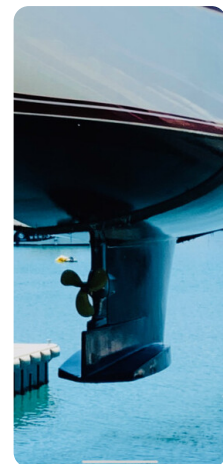
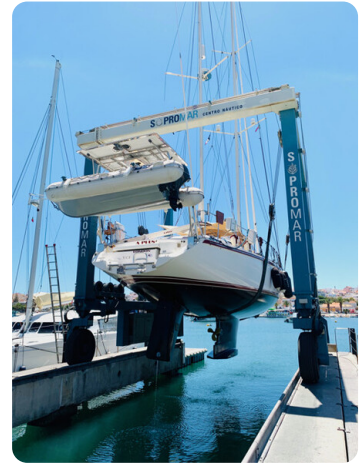
## Imágenes









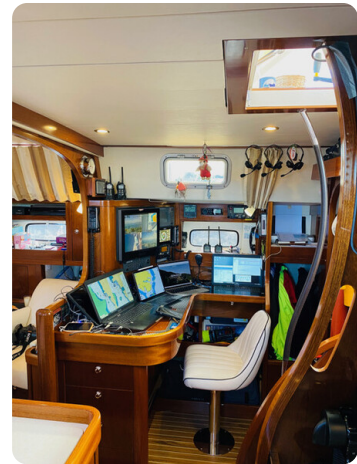












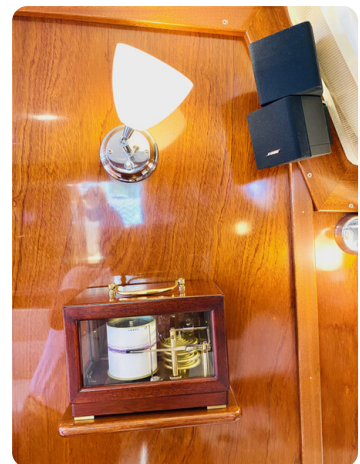
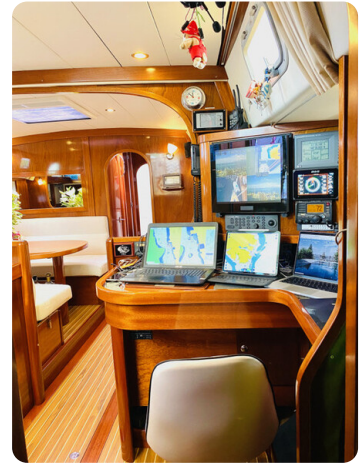














**Barcelona Yachting**

Port Olímpic - Local 14

08005 Barcelona

España

Teléfono: +34 637 510 716

<https://www.barcelonayachting.com/>

